

## Dagoberto Sanhueza Kurte, Subgerente de Logística de Farmacias del Dr. Simi Chile

# “Hemos enfocado nuestros esfuerzos en desarrollar una logística eficiente y sostenible”



Farmacias del Dr. Simi está próxima a celebrar 20 años en el mercado chileno, consolidándose como uno de los referentes en la industria farmacéutica y de retail en nuestro país. Para esta empresa la logística ha sido un pilar fundamental para su éxito, ya que garantiza que sus productos lleguen a los clientes de manera eficiente y oportuna. El líder de esta área nos cuenta cómo manejan esta operación para mantener altos estándares de servicio de forma eficiente y sostenible.

### ¿Cuáles son sus áreas de negocio y canales de comercialización?

Farmacias del Dr. Simi se especializa en la venta de medicamentos genéricos, productos para el cuidado personal y la salud. Actualmente, contamos con más de 500 farmacias distribuidas a nivel nacional, incluyendo sucursales propias y franquicias. Además, hemos desarrollado una plataforma de venta en línea con un potencial de expansión significativo. Nuestra estrategia de marketing digital está muy bien alineada, con una presencia sólida en redes sociales, siempre manteniendo un enfoque social que refuerza nuestros valores y el compromiso con la comunidad.

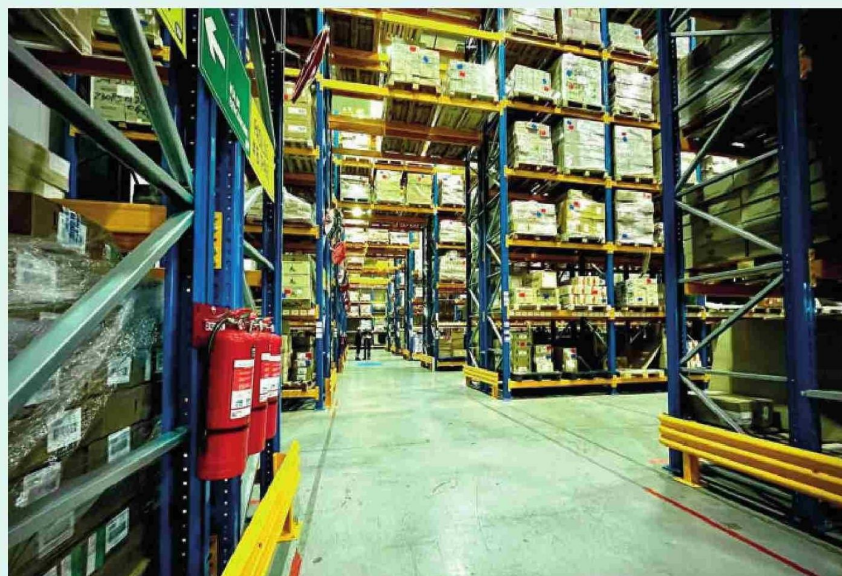
### ¿Cómo maneja Dr. Simi su logística?

En Farmacias del Dr. Simi, hemos enfocado nuestros esfuerzos en desarrollar una logística eficiente y sostenible. Implementamos diversas estrategias para optimizar nuestras operaciones, redu-

cir el impacto ambiental y promover la mejora continua. Aprovechamos la experiencia de nuestro equipo, promovemos la capacitación constante y adoptamos tecnologías innovadoras. Desde hace tiempo, estamos apostando por la automatización en tareas tanto administrativas como operativas, buscando siempre incrementar la eficiencia y la sostenibilidad de nuestros procesos.

### ¿Cómo ha evolucionado esta operación con el crecimiento del negocio y su expansión?

El crecimiento sostenido del negocio nos ha impulsado a anticiparnos y adaptar nuestra logística constantemente. Nos hemos esforzado por mantener una estructura sólida y flexible que garantice una alta capacidad de respuesta, asegurando que nuestros indicadores de servicio sigan siendo excelentes y alineados con las expectativas del mercado.





Fecha: 23-05-2025  
 Medio: Revista NG  
 Supl. : Revista NG  
 Tipo: Noticia general  
 Título: **"Hemos enfocado nuestros esfuerzos en desarrollar una logística eficiente y sostenible"**

Pág. : 13  
 Cm2: 235,1  
 VPE: \$ 299.724

Tiraje:  
 Lectoría:  
 Favorabilidad:

Sin Datos  
 Sin Datos  
☐ No Definida

**"En Farmacias del Dr. Simi, hemos enfocado nuestros esfuerzos en desarrollar una logística eficiente y sostenible. Implementamos diversas estrategias para optimizar nuestras operaciones, reducir el impacto ambiental y promover la mejora continua"**



***¿Cuáles son los principales desafíos de la operación logística farmacéutica?***

Los desafíos son diversos y están en constante cambio. La evolución social, política y económica del país trae consigo nuevas regulaciones, cambios en los hábitos de consumo y situaciones extraordinarias, como fue la pandemia de hace un par de años, que nos obligan a

aprender y adaptarnos rápidamente para mantener la continuidad del servicio en un sector de primera necesidad.

***¿Cómo describiría el valor de la logística para el negocio de Dr. Simi?***

La logística es un pilar fundamental para nuestro éxito, ya que garantiza que nuestros productos lleguen a los clientes de

manera eficiente y oportuna. Sin embargo, reconocemos que el éxito de Dr. Simi es resultado del trabajo conjunto y comprometido de todas las áreas. La logística se hace cargo de lo que consideramos es nuestro rol contribuyendo a la optimización de procesos, la reducción de costos y la sostenibilidad, permitiéndonos mantener altos estándares » *Sigue en la página 14*

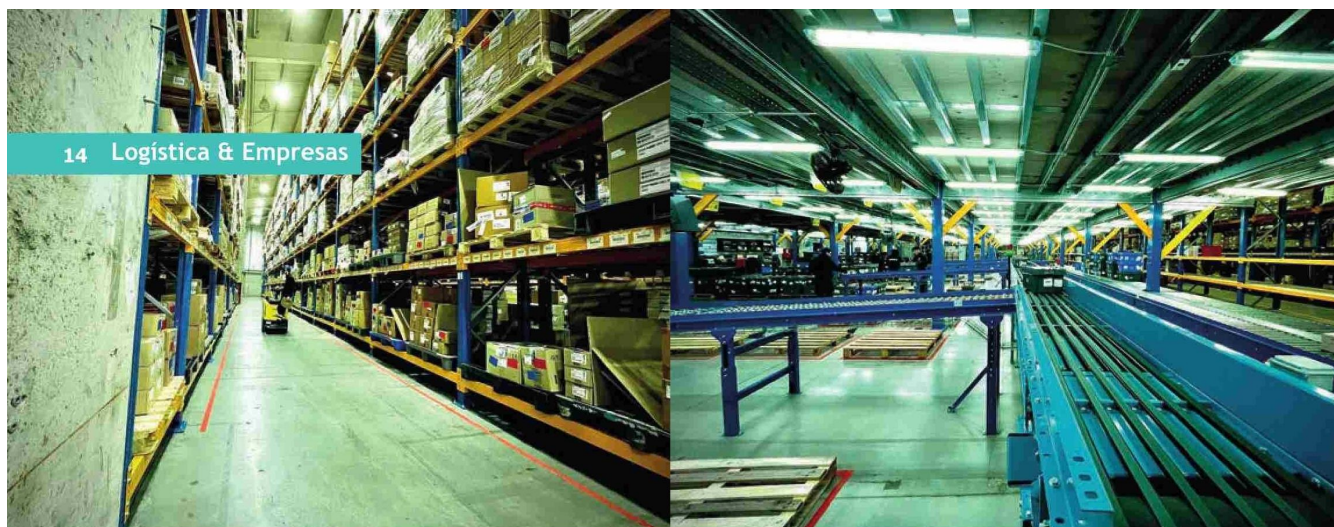


Fecha: 23-05-2025  
 Medio: Revista NG  
 Supl.: Revista NG  
 Tipo: Noticia general  
 Título: "Hemos enfocado nuestros esfuerzos en desarrollar una logística eficiente y sostenible"

Pág.: 14  
 Cm2: 472,3  
 VPE: \$ 602.210

Tiraje:  
 Lectoría:  
 Favorabilidad:

Sin Datos  
 Sin Datos  
☐ No Definida



14 Logística & Empresas

» Viene de la página 13

de servicio y satisfacer las necesidades de nuestros clientes en todo momento.

#### ¿Con qué infraestructura cuentan para llevar a cabo su logística?

Disponemos de dos centros de distribución que suman aproximadamente 11.000 metros cuadrados, donde se concentran nuestras operaciones principales. Además, contamos con una flota de vehículos propios y externos que nos permite distribuir nuestros productos de manera eficiente en todo el país. Para la distribución utilizamos diversas estrategias logísticas que nos permiten adaptarnos a las demandas del mercado. Creemos en la flexibilidad y en la capacidad de ajustar nuestras operaciones según las necesidades, mediante análisis constantes y mejoras continuas

#### ¿Cuáles son las características de sus instalaciones?

Nuestras instalaciones se caracterizan por sus altos estándares de calidad, diseñadas para maximizar el aprovechamiento del espacio y optimizar los flujos de trabajo. Nos enfocamos en crear un entorno que fomente un alto desempeño productivo, minimizando los esfuerzos de nuestro personal y garantizando condiciones idóneas para una operación eficiente.

#### ¿Qué tecnologías utilizan para apoyar sus operaciones?

Contamos con sistemas tecnológicos avanzados que gestionan nuestras tareas tanto en los centros de distribución como en el transporte. Estos sistemas, conectados a dispositivos móviles, guían a nues-

### "Hemos logrado importantes progresos en la incorporación de tecnologías innovadoras que han optimizado nuestra gestión de inventarios y la preparación de pedidos, resultando en operaciones más eficientes y con una reducción significativa de errores"

tro personal en tiempo real, asegurando trazabilidad y control en procesos clave como WMS y TMS. Además, hemos avanzado en automatización, implementando tecnologías como transportadores automáticos, clasificadores de cajas automáticos y proyectos en desarrollo para finales de 2025 que automatizarán parcialmente la preparación de pedidos. También utilizamos herramientas de RPA para mejorar procesos administrativos. Tenemos una visión ambiciosa, buscando ser un referente en innovación, servicio al cliente y bienestar laboral.

#### ¿Qué acciones han implementado para tener una logística más verde?

Hemos adoptado varias iniciativas para reducir nuestro impacto ambiental, entre ellas destacan:

- Reemplazo de cajas de cartón por cubetas plásticas reutilizables, logrando evitar aproximadamente 500 toneladas de cartón al año.

- Digitalización de procesos internos, reduciendo el consumo de papel en cerca de 3 toneladas anuales.

- Optimización de rutas de distribución para disminuir distancias, mejorar el uso de la flota y reducir el consumo de combustible.

- Implementación de automatización que incrementa la productividad y reduce las horas hombre, disminuyendo así nuestra huella de carbono.

#### ¿Cuáles son los principales avances y desafíos pendientes en materia logística?

**Avances:** Hemos logrado importantes progresos en la incorporación de tecnologías innovadoras que han optimizado nuestra gestión de inventarios y la preparación de pedidos, resultando en operaciones más eficientes y con una reducción significativa de errores. Además, hemos avanzado en la transición hacia cubetas plásticas reutilizables y en la digitalización de nuestros procesos internos, lo que ha generado ahorros sustanciales y ha fortalecido nuestro compromiso con la sostenibilidad ambiental.

**Desafíos:** Reconocemos que la adopción de energías renovables es un aspecto pendiente en nuestra hoja de ruta; si bien aún no hemos iniciado este proceso, valoramos profundamente su importancia y sin duda pronto llegará el momento de evaluar e incorporar soluciones en esta línea. Asimismo, nos proponemos aumentar los niveles de automatización en nuestras operaciones, con proyectos en desarrollo que nos permitirán seguir mejorando nuestra eficiencia y liderazgo en innovación para los próximos años. /NG