

Pacientes crónicos aún no se vacunan contra la influenza

Según cifras de la seremi de Salud, son más de 13 mil a nivel regional.

Redacción
La Estrella

3 3 mil 641 personas con patologías crónicas se han vacunado a la fecha contra la Influenza en la región, lo que representa el 71,1% del total que debe ser inmunizado. La cobertura implica, no obstante, que aún restan 13 mil 675 por inocular.

Así lo dio a conocer el Secretario Regional Ministerial de Salud, Alberto Godoy, quien subrayó que los pacientes con enfermedades crónicas tienen mayores posibilidades de tener un sistema inmunológico debilitado, lo que aumenta el riesgo de infecciones y complicaciones, incluyendo un desenlace fatal a raíz de la Influenza.

RESPONSABILIDAD

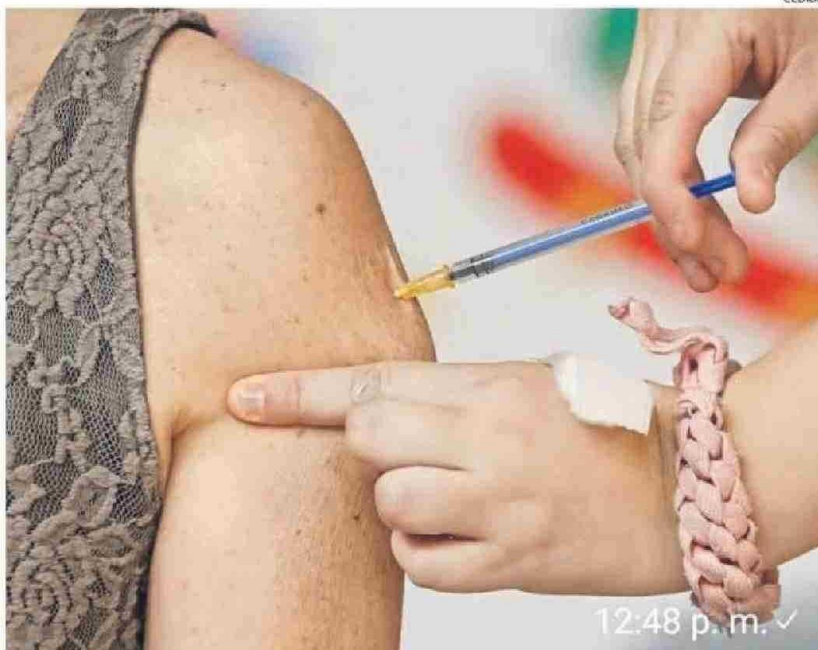
La autoridad recalcó que gracias a los puntos extramurales del Servicio de Salud y de la Atención Primaria, la región ha mejorado durante las últimas semanas significa-

tivamente su cobertura de vacunación, ubicándose en el puesto 11 de las 16 regiones y a sólo 2 puntos y fracción del promedio nacional; 71,07% versus 68,44% exactamente.

A pesar de ello, dijo, no estamos conformes, puesto que aún hay 13 mil personas en riesgo sólo en el segmento de los pacientes crónicos, quienes deben ser responsables frente a esta materia. "Así como se toman diariamente sus medicamentos, de igual manera deben vacunarse en especial, considerando las bajas temperaturas características de la época invernal", subrayó.

COBERTURA

En términos generales, las comunas con mejor cobertura de vacunación contra la influenza corresponden a Ollagüe, Mejillones, Calama, Taltal, San Pedro de Atacama, Sierra Gorda y Tocopilla, cuyos porcentajes superan el promedio nacional. Le siguen Antofa-



AÚN FALTA POR INMUNIZAR A MÁS DE 13 MIL PACIENTES CRÓNICOS CONTRA LA INFLUENZA DE ACUERDO A LAS CIFRAS ENTREGADAS POR EL SEREMI DE SALUD.

gasta y María Elena con 64,16% y 63,53% respectivamente.

Alberto Godoy recalcó que en Antofagasta, la ciudadanía puede acudir de lunes a viernes, a cualquiera de los 8 cesfam y también a los 6 puntos

extramurales del Servicio de Salud y la Atención Primaria, los que son informados oportunamente en sus redes sociales, existiendo además oportunidades de inoculación durante los fines de semana. ☺

11

lugar, de las 16 regiones está la zona. Aún por debajo de los índices promedio.