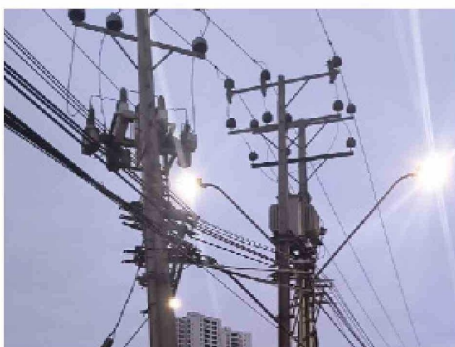


Fecha: 26-05-2025
 Medio: El Longino
 Supl.: El Longino
 Tipo: Noticia general
 Título: Nuevo choque contra poste eléctrico en Iquique reaviva molestias por cortes de energía recurrentes los fines de semana

Pág.: 5
 Cm2: 380,0
 VPE: \$ 228.362

Tiraje: 3.600
 Lectoría: 10.800
 Favorabilidad: ☐ No Definida

Nuevo choque contra poste eléctrico en Iquique reaviva molestias por cortes de energía recurrentes los fines de semana



El accidente ocurrió en horas de la madrugada en Avenida La Tirana, donde un conductor impactó un poste del tendido eléctrico. La empresa eléctrica debió activar brigadas de emergencia para reponer el suministro, afectando a usuarios y pacientes electrodependientes.

Una situación que lamentablemente se ha vuelto frecuente en la comuna de Iquique volvió a repetirse durante la madrugada de este domingo, cuando un conductor colisionó contra un poste del tendido eléctrico en el sector de Avenida La Tirana, provocando un corte de energía que afectó a decenas de viviendas, locales comerciales y, más preocupante aún, a usuarios electrodependientes. De acuerdo con la información entregada por la empresa distribuidora de energía eléctrica, brigadas técnicas debieron trasladarse de urgencia al lugar del siniestro para ejecutar labores de reposición y reemplazo de la estructura dañada, en una operación que se extendió por varias horas y que fue

complejizada por la magnitud del impacto. "Una vez más, nuestras brigadas realizaron las labores de reemplazo de un poste chocado en el sector Avenida La Tirana, en la comuna de Iquique. Este tipo de hechos, provocados por conductores irresponsables, no es la primera vez que ocurren, especialmente los fines de semana. Hacemos un llamado urgente a la conducción responsable", indicaron desde la compañía eléctrica a través de su cuenta de "X" es Twitter. Vecinos del sector manifestaron su creciente malestar ante este tipo de incidentes, que no solo afectan el suministro eléctrico de sus hogares, sino que además generan inseguridad y trastornos permanentes.

"Cada fin de semana hay un corte de luz por lo mismo. No es justo que paguemos las consecuencias del actuar negligente de otros", expresó Lorena Cáceres, residente del sector donde ocurrió el siniestro. Los principales afectados, sin embargo, son los pacientes electrodependientes, quienes requieren conexión permanente a equipos médicos para sobrevivir. Desde la Unión de Familias Electrodependientes de Tarapacá alertaron que, pese a los protocolos de contingencia, cada corte representa un riesgo vital. "Estamos cansados de la inestabilidad del servicio. No basta con reponer, hay que prevenir", señalaron desde la organización. En tanto, desde la empresa distribuidora reiteraron el llamado a la

comunidad a denunciar cualquier situación que ponga en riesgo las instalaciones eléctricas, al tiempo que evalúan la instalación de barreras de protección física en los sectores más afectados por este tipo de colisiones. Este nuevo episodio vuelve a poner sobre la mesa la necesidad de una planificación urbana más robusta en términos de seguridad vial y protección de infraestructura crítica, en una ciudad que enfrenta, cada semana, los costos de la imprudencia al volante. Estadísticas relacionadas a choques de postes en Iquique 56 postes chocados en lo que va del año solo en la comuna de

Iquique, según datos internos recopilados por empresas distribuidoras y reportes de emergencia. 74% de los accidentes que involucran colisión con postes eléctricos en Iquique ocurren durante los fines de semana (viernes desde las 21:00 hasta domingo a medianoche), siendo la madrugada del sábado el horario más frecuente. El 80% de los conductores involucrados en estos incidentes son hombres entre 20 y 40 años, y un 42% de ellos conducía bajo los efectos del alcohol al momento del accidente, según informes de Carabineros. Cada accidente de este tipo genera, en promedio, 3 a 6 horas de interrupción del suministro eléctrico, afectando a entre 500 y

1.200 usuarios residenciales, dependiendo del sector impactado. Al menos 30 pacientes electrodependientes han sido afectados por estos cortes en lo que va de 2025, según la Red de Salud Tarapacá. El reemplazo de cada poste chocado tiene un costo estimado de \$1.800.000 a \$2.500.000 pesos chilenos, sin contar el daño a transformadores, líneas o el mobiliario urbano. El sector Avenida La Tirana, Bajo Molle y Playa Brava concentran el 38% de los incidentes con postes derribados, lo que ha llevado a las empresas a analizar medidas de protección como barreras físicas en zonas críticas.