

PRECIO: \$3.000

# LT LATERCERA SÁBADO

25 de Abril 2026 | latercera.com

10-11 NACIONAL

## Oficio de Hacienda sugiere recortes y fin de 142 programas en todos los ministerios

El ministerio entregó los lineamientos de cara al erario de 2027, recomendando qué hacer con cada uno de los programas de 22 reparticiones, los cuales tienen un costo anual que supera los cinco billones de pesos. En Educación considera descontinuar el Plan Nacional de Lectura y el Fondo de Apoyo a la Educación Pública.

**PULSO** Gobierno prepara proyecto de ley que creará mecanismo para filtrar inversiones extranjeras



28-29 TEMAS DE SÁBADO

### Chernobyl: el fantasma del desastre 40 años después

2-3 POLÍTICA

### El complejo engranaje de Steinert con su equipo

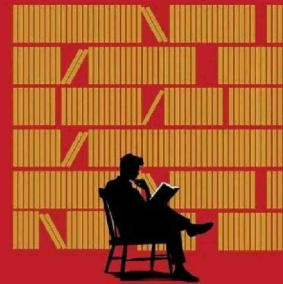
12-13 NACIONAL

### Arzola: "Los colegios son sagrados y las señales importan"



26-27 TEMAS DE SÁBADO

### Descifra: 48% lee uno o dos libros al año en Chile



Romance, fantasía y suspenso: las temáticas favoritas



### Foo Fighters firma su álbum más visceral

38

16 NACIONAL

### Maratón de Santiago: el auge del running en Chile más allá del cronómetro

44 EL DEPORTIVO

### El negativo historial de Gago en los clásicos que espera revertir ante la UC

23 EDITORIAL UN NUEVO TRATO CON LAS EMPRESAS PÚBLICAS - 24 CORREO

**40% dto.**  
 En restaurantes

→ Pagando con tus Tarjetas VISA del Chile

Desde el 01 al 30 de abril

<b>LOCAL</b> BOGA	<b>MAESTRO</b> FENELIBO GAPPFALES SKICY	<b>GRUPO</b> PadThai EMBARCADERO41	<b>KATŌ</b>	<b>Circo</b> ANIMA	<b>IMPASTO</b> MAJESTIC ANIMA	<b>PORFIRIO</b> EXPENDIO ANIMA
Lunes	Martes	Miércoles	Jueves	Viernes	Sábado	Domingo

**Banco de Chile**

Más Información y topes en [Canoochile.cl](#)

Para clientes que paguen con Tarjetas Visa Banco de Chile (incluye Banco Edwards) y que soliciten el descuento al momento de pagar. No acumulable con otras promociones. Se excluyen propinas y cigarrillos. Descuento es válido solo para repago directo del local, no válido para pedidos a través de plataformas de pedido en línea. Descuento es de exclusiva responsabilidad del restaurant no cobrándole a Banco de Chile responsabilidad alguna en ello, ni la ulterior atención que ello demande. Infórmese sobre la garantía estatal de los depósitos en su banco o en [www.cmfc Chile](#).