

# Talca pedalea: la ciudad alcanza 83,7 kilómetros de ciclovías y proyecta superar los 120

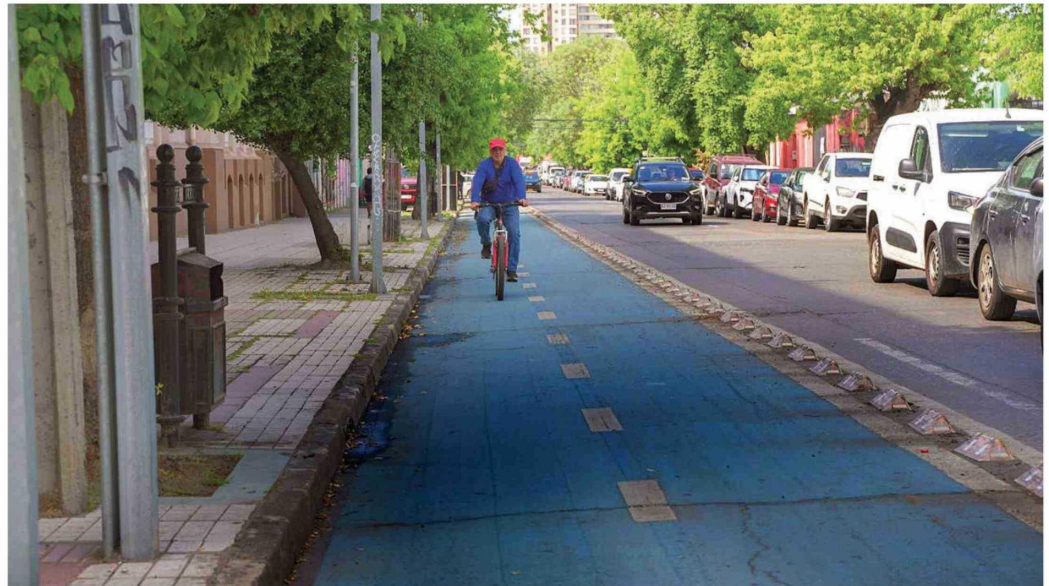
Talca avanza en una transformación urbana impulsada por el alcalde Juan Carlos Díaz

**D**esplazarse por Talca hoy es distinto. En la ciudad de los parques, cada vez más personas eligen recorrer sus calles en bicicleta, caminar por veredas más amigables o conectar distintos sectores a través de una extensa red de ciclovías que une parques, avenidas y barrios. Desde el Parque Río Claro hasta el Parque Píduco, pasando por la Alameda, Avenida San Miguel o Circunvalación Norte, la capital maulina ha comenzado a consolidar una nueva forma de vivir la ciudad: más cercana, activa y sostenible.

Este cambio no ha sido casual. Bajo la gestión del alcalde Juan Carlos Díaz, la Municipalidad de Talca ha impulsado una de las transformaciones más importantes en materia de movilidad urbana en las últimas décadas.

En 2016, la comuna contaba con apenas 10,7 kilómetros de ciclovías; hoy, esa cifra alcanza los 83,7 kilómetros, lo que representa un crecimiento superior al 700% en menos de una década. Además, el municipio proyecta incorporar otros 37,11 kilómetros adicionales en los próximos años, fortaleciendo una red que ya posiciona a Talca entre las ciudades pioneras en infraestructura ciclista en Chile.

El avance responde a una estrategia integral impulsada a través del Plan de Movilidad Urbana Sostenible (PMUS) y el Plan de Inversiones en Infraestructura de Movilidad y Espacio Público (PIIMEP), instrumentos que buscan enfrentar problemáticas como la congestión vehicular, el aumento del uso del automóvil y los largos tiempos de



traslado.

El PMUS establece seis ejes estratégicos: transporte público, conectividad vial, caminabilidad, ciclomovilidad, estacionamientos regulados y convivencia de modos, entendiendo que la movilidad urbana debe estar centrada en las personas y en el acceso equitativo a la ciudad.

“En Talca hemos impulsado iniciativas para consolidar una red de ciclovías y avanzar hacia una ciudad más ecoamigable. Con el Plan de Movilidad Urbana Sostenible (PMUS) y el PIIMEP, trabajamos en mejorar, conectar y expandir las ciclovías, integrando la ciclomovilidad como un componente clave de la movilidad urbana para los vecinos y vecinas. Nuestro PMUS, además, no sólo cuenta con un diagnóstico de la movilidad en la ciudad, sino también de una cartera de proyectos e iniciativas que esperamos ir concretando durante los próximos años. Con ello, lo que esperamos es que los vecinos prefieran modos de transporte más eficientes como la bicicleta, generando con ello un impacto positivo en su calidad de vida a través de la reducción de tiempos de viaje”, destacó el alcalde.

La visión municipal apunta a construir una ciudad más equilibrada y menos dependiente del automóvil. Según el

diagnóstico del PMUS, el uso del vehículo particular en Talca se duplicó entre 2010 y 2023, pasando de representar el 25% al 50% de los viajes diarios, mientras las emisiones de gases de efecto invernadero alcanzaron cifras récord.

Frente a este escenario, el fortalecimiento de la ciclomovilidad surge como una alternativa concreta para mejorar la calidad de vida, reducir la contaminación y recuperar los espacios públicos para las personas.

En ese contexto, la directora de Planificación de Talca Mariana Fuentes, recalca la importancia del uso de la bicicleta en los traslados diarios:

“Si vivimos a unos pocos kilómetros de nuestro trabajo, la bicicleta puede ser un excelente medio de transporte en ciudades como Talca, que es una ciudad intermedia que cuenta con ciclovías y donde, es posible moverse en este medio de transporte. Ello se convierte en una oportunidad de ahorro, de mejor salud, de mejor calidad de vida y por supuesto, de traslados más expeditos. En la actualidad, las ciudades están imposibilitadas de aumentar su infraestructura vial con la misma rapidez como la que crece su parque vehicular y por ello, la bicicleta puede ser fundamental para disminuir el tráfico vehicular y hoy, en el mundo el

De acuerdo al manual “Vialidad ciclo- inclusiva: Recomendaciones de diseño” (PNUD- MINVU, 2015) detallado en el Plan de Movilidad Urbana Sostenible (PMUS) de Talca diversas fuentes han demostrado que la bicicleta es el modo de transporte más rápido y eficiente en viajes de hasta 5 kilómetros, incluso siendo competitivo hasta el umbral de los 7 a 10 kilómetros, en viajes puerta a puerta; lo que en Talca se cumple en la mayoría de los viajes desde el centro hacia los sectores habitacionales de la periferia, incluyendo aquellos de mayor vulnerabilidad social.

uso de la bicicleta es tendencia, Talca cuenta con condiciones viales que podría ponerla a la vanguardia nacional en este modo de transporte”.

Hoy, Talca avanza hacia una ciudad donde es posible ir al centro en bicicleta, recorrer parques conectados entre sí y desplazarse de manera más segura y sustentable. Una ciudad que, paso a paso, comienza a construir un modelo urbano pensado para el futuro. ●