

Diario Concepción

Sábado 10 de enero de 2026, Región del Biobío, N°6407, año XVIII

MEDIDAS ELABORADAS DESDE EL GOBIERNO

Definen plan de promoción y difusión para recuperar el turismo de Penco y Tomé

Comerciantes afectados también han levantado una serie de propuestas.

Dichato en Tomé, el Barrio Chino de Lirquén y el propio balneario de Penco son algunos de los

sectores que, si bien no se vieron afectados directamente por los incendios forestales que ocurrieron

en sus cercanías, sí recibieron el impacto negativo del siniestro. Y es que la disminución de

turistas en esas zonas ha sido evidente, principalmente para los locatarios. Aseguran que las ventas

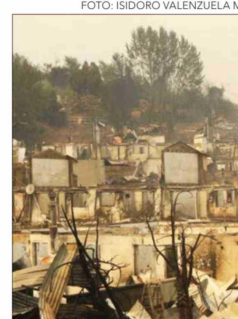
disminuyeron hasta en un 90% posterior a la catástrofe.

ECONOMÍA&NEGOCIOS PÁGS.11-12



Reconstrucción: prevén que regularización de títulos de dominio durará 10 meses

CIUDAD PÁGS.6-7



Presentarán “Hidropoéticas afectivas de una ciudad humedal” en San Pedro de la Paz

CULTURA&ESPECTÁCULOS PÁG.14

EDITORIAL: LIRQUÉN Y PUNTA DE PARRA EN EL FOCO LOCAL

