

Fecha: 08-01-2026
 Medio: El Pingüino
 Supl.: El Pingüino
 Tipo: Noticia general
 Título: Refuerzan combate contra incendio en vertedero tras sospechas de intencionalidad

Pág.: 4
 Cm2: 529,2
 VPE: \$ 634.018

Tiraje: 5.200
 Lectoría: 15.600
 Favorabilidad: ☐ No Definida



Emergencia en Puerto Natales

Refuerzan combate contra incendio en vertedero tras sospechas de intencionalidad

● Con una inversión superior a los mil millones de pesos para enfrentar siniestros en el recinto, las autoridades locales y regionales coordinan acciones ante un escenario crítico. Personal del Labocar investigará el origen del fuego tras detectarse focos simultáneos en una extensión de 240 metros.

Policial
 policial@elpinguino.com

EP PÁGINA WEB

Una compleja situación técnica y ambiental mantiene en alerta a la Provincia de Última Esperanza. El incendio que afecta al vertedero municipal de Puerto Natales cumplió dos jornadas de actividad ininterrumpida, obligando a un despliegue extraordinario de recursos públicos y privados para evitar una propagación mayor y mitigar el humo que afecta a diversos sectores de la ciudad.

Un escenario "crítico y anómalo"

El delegado presidencial provincial, Guillermo Ruiz Santana, junto a la encargada provincial de Senapred, Maura Saavedra, han encabezado el monitoreo en terreno. Pese a que el martes se observó una mejoría parcial, las condiciones volvieron a tornarse complejas este miércoles.

"Estamos aquí por tercera vez en estos dos días, preocupados por la evolución del siniestro. Se está trabajando con distintos medios y estrategias, contando con el apoyo clave de la empresa Impeg y el Cuerpo de Bomberos", señaló el delegado Ruiz Santana.

Por su parte, la alcaldesa de Puerto Natales, Ana Mayorga Bahamonde, calificó el escenario como "impresionante y crítico". La jefa comunal fue enfática al señalar que, si bien estos recintos son propensos a incidentes, existen elementos sospechosos que llevaron al municipio a interponer una denuncia formal ante la justicia.

Sospechas de intencionalidad

La tesis de un acto provocado cobró fuerza tras las declaraciones de Sebastián González, jefe de operaciones de la empresa Impeg. El profesional explicó que el foco anterior había sido extinguido totalmente el 18 de diciem-

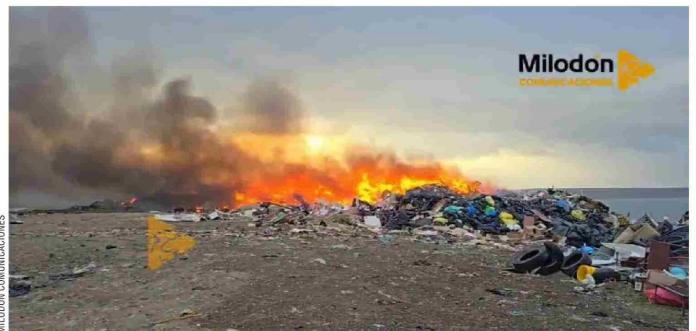
bre y que el nuevo incendio surgió de forma "anómala".

"Existen serios indicios de una posible intencionalidad. Los focos se iniciaron de manera simultánea en una franja de aproximadamente 240 metros, en un sector donde previamente no se habían detectado temperaturas elevadas, ni siquiera mediante sobrevuelos con drones térmicos de Conaf", detalló González.

Ante estos antecedentes, el Ministerio Público ordenó la concurrencia de personal especializado de Labocar y la SIP de Carabineros para realizar los peritajes correspondientes y determinar responsabilidades.

Millonaria inversión y gestiones por maquinaria

El Gobierno ha destinado recursos históricos para enfrentar la crisis sanitaria y de seguridad que representan estos incendios. Según detalló el delegado Ruiz Santana, el último aporte del Ministerio del Interior alcanza los 672 millones de pesos, los cuales, sumados a partidas anteriores, superan los mil millones de pesos invertidos



El incendio del vertedero es uno de los dolores de cabeza de las autoridades durante los últimos años en Última Esperanza.

por el Ejecutivo en el combate de estos siniestros.

Adicionalmente, y a solicitud de la alcaldesa Mayorga, la Delegación Presidencial gestiona la llegada de maquinaria pesada -actualmente inexistente en la comuna- a través de acuerdos con el Ejército de Chile y el Ministerio de Obras Públicas (MOP) para reforzar las labores de remoción y cobertura de material.

Continuidad del servicio y seguridad

Para tranquilidad de la población, la alcaldesa informó que el retiro de residuos domiciliarios no se ha interrumpido totalmente, realizándose el ingreso de camiones de manera controlada en sectores aislados del foco principal. En tanto, el mayor de Carabineros, Exequiel Rubio, confirmó

que el incendio se encuentra contenido y que se mantiene presencia policial permanente para resguardar el sitio del suceso y la seguridad de los equipos de emergencia.

Las labores actuales se concentran en el sector B del vertedero, donde se aplica una combinación de agua, espuma y retardantes, un proceso lento pero metódico que busca la extinción total del fuego.