

WEB | EMPRESAS | PROVEEDORES ESTRATÉGICOS

# EVOLOG: UNA RESPUESTA INTELIGENTE A LA SEGURIDAD DE LOS CD

CON LA ENTRADA EN VIGENCIA DEL DECRETO SUPREMO 44, LA SEGURIDAD EN CENTROS DE DISTRIBUCIÓN Y PLANTAS INDUSTRIALES ENTRA EN UNA NUEVA ERA. EVOLOG, EN ALIANZA CON BOPLAN, LIDERA ESTA TRANSFORMACIÓN CON SOLUCIONES CERTIFICADAS QUE NO SOLO CUMPLEN LA NORMATIVA, SINO QUE PROTEGEN A LAS PERSONAS, GARANTIZAN LA CONTINUIDAD OPERATIVA Y PROMUEVEN ENTORNOS LABORALES MÁS SUSTENTABLES.

Desde el 1 de febrero de 2025, la seguridad laboral en Chile vive un nuevo capítulo. El Decreto Supremo 44, impulsado por el Ministerio del Trabajo, establece un marco más exigente y moderno para la gestión preventiva de riesgos laborales. ¿La gran novedad? El reglamento obliga a las empresas, entre otros aspectos, a implementar medidas de ingeniería certificada para separar de forma efectiva los flujos peatonales y vehiculares en espacios compartidos.

Esto, lejos de ser sólo una exigencia legal, se transforma en una oportunidad concreta para construir espacios laborales más seguros, productivos y sostenibles.

En este nuevo escenario, una empresa sobresale por experiencia, tecnología y visión: EVOLOG. A través de su alianza estratégica con Boplan, EVOLOG lleva más de 10 años implementando soluciones certificadas de protección perimetral y segregación peatonal segura, mucho antes de que las normativas lo exigieran.

“El Decreto 44 simplemente valida lo que Evolog ya venía haciendo hace más de una década: proteger personas con soluciones de ingeniería certificada, diseñadas para

resistir impactos reales y garantizar continuidad operacional”, explica Jorge Leiva Carvalho, Gerente General de EVOLOG.

## EL ROL DE LAS BARRERAS EN LA NUEVA LOGÍSTICA

Los centros de distribución y plantas productivas modernas concentran una alta densidad de flujos operativos: grúas, apiladores, robots, personas, picking y packing, áreas de carga y zonas de tránsito constante. En este entorno, improvisar no es una opción.

Las barreras de impacto resistentes Boplan son mucho más que estructuras visibles. Son soluciones de ingeniería certificada diseñadas para absorber impactos sin deformarse, proteger vidas, evitar daños a infraestructu-

ras críticas y, al mismo tiempo, asegurar la continuidad operacional, lo que es vital en términos de rentabilidad de las compañías, más aún en tiempos complejos.

“Hoy cuando se automatiza una operación erróneamente se cree que ya no habrá personas en el CD. Sin embargo, la gente sigue siendo parte esencial y nuestras barreras permiten que esa convivencia entre automatización y personas ocurra



SCAN QR E INGRESA A  
WWW.EVOLOG.CL

de manera segura, reduciendo los riesgos de forma tangible”, agrega Leiva.

Estas barreras han sido desarrolladas para responder a las necesidades específicas de los espacios industriales modernos:

- Altamente visibles, para mejorar la percepción de riesgo de los operadores
- Modulares, lo que facilita su instalación, mantención y adaptación a distintos espacios
- Certificadas, con ensayos de impacto en 90° y 45° que cumplen estándares internacionales en términos de resistencia (medidos en Joules)
- Fabricadas con materiales reciclables, lo que aporta a una operación más sustentable
- De bajo mantenimiento y vida útil prolongada, lo que se traduce en ahorro de costos a mediano y largo plazo.

“A diferencia de las barreras metálicas tradicionales o de caucho, que no tienen una resistencia comprobada, que se deforman con facilidad y requieren constantes reparaciones, las nuestras absorben el impacto sin ceder y sin generar nuevos riesgos. Esto permite mantener operativas tanto las estructuras como los procesos logísticos críticos”, afirma el ejecutivo.

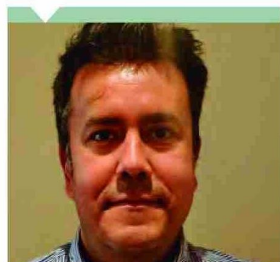
## CUMPLIR CON LA LEY Y MÁS ALLÁ DE ELLA

El Decreto Supremo 44 establece claramente que las medidas preventivas deben ser efectivas y certificadas. Ya no basta con pintar líneas en el piso o instalar conos plásticos para separar personas y equipos en movimiento. Lo que antes era una buena práctica, hoy es una obligación regulatoria.

“Muchas empresas aún segregan con conos o estructuras improvisadas. Pero hoy, eso no solo es ineficaz, sino que además las expone a sanciones, accidentes y paralizaciones.

Por eso estamos trabajando fuertemente para que las organizaciones entiendan que las barreras de impacto resistentes que tienen un desarrollo de ingeniería

Jorge Leiva C.  
Gerente General  
Evolog





**Fecha:** 17-06-2025  
**Medio:** Revista Logistec  
**Supl.:** Revista Logistec  
**Tipo:** Noticia general  
**Título:** **EVOLOG: UNA RESPUESTA INTELIGENTE A LA SEGURIDAD DE LOS CD**

**Pág.:** 45  
**Cm2:** 547,7

**Tiraje:**  
**Lectoría:**  
**Favorabilidad:**

**Sin Datos**  
**Sin Datos**  
☐ **No Definida**

certificada existen, están disponibles y son accesibles", enfatiza el gerente general.

Además, EVOLOG acompaña a sus clientes más allá del producto. Su equipo de ingeniería asesora en terreno, diseña soluciones a medida para centros de distribución de todos los tamaños y rubros, e instala los sistemas de protección según los más altos estándares internacionales.

"Las empresas, sin importar su tamaño, han comprendido que la seguridad, continuidad y eficiencia no son opcionales, sino ejes estratégicos de toda operación moderna. Tenemos plena confianza en que se abre una etapa de innovación y crecimiento para quienes apuesten por soluciones inteligentes", comenta el ejecutivo.

## CLIENTES QUE LIDERAN CON SEGURIDAD

Empresas logísticas, retail, manufactura, minería, alimentos, farmacéutica e industrias de alto tráfico ya han confiado en EVOLOG. Muchas de ellas hoy no solo cumplen con el DS44, sino que también

están experimentando mejoras en productividad, clima laboral y eficiencia operativa gracias a una infraestructura segura y bien diseñada.

"Nuestros clientes más antiguos ya están completamente alineados con esta cultura preventiva. Han entendido que la seguridad certificada no es un gasto, sino una inversión en continuidad, reputación y sostenibilidad", destaca Leiva.

Y no es casualidad que muchos de los principales centros de distribución del país ya cuenten con estas soluciones. En ambientes donde trabajan más de 100 personas, con flujos intensos y automatización en curso, el riesgo de accidentes no es teórico: es una amenaza real que debe gestionarse con herramientas adecuadas.

## UNA PROPUESTA CON PROPÓSITO

EVOLOG se proyecta como el proveedor más competente en los segmentos donde participa, con una propuesta clara: proteger personas, activos e infraestructura

con soluciones innovadoras, sustentables y duraderas.

"Queremos crear confianza en todas nuestras relaciones, desde nuestros clientes hasta nuestros colaboradores y proveedores. Nuestro compromiso está en aportar valor real y sustentable, con soluciones que evolucionan junto al mercado y sus desafíos", concluye Jorge Leiva.



El DS44 ya está en vigencia. La seguridad ya no puede esperar. Con EVOLOG y sus barreras Boplan, las empresas pueden cumplir la normativa, pero también pueden proteger lo más valioso: a su gente, su operación y su futuro.

