

Fecha: 19-06-2025
 Medio: El Mercurio
 Supl.: El Mercurio - Cuerpo B
 Tipo: Noticia general
 Título: Empresas eléctricas alertan por “emergencia” sistémica tras nueva falla en transmisión

Pág.: 1
 Cm2: 706,1

Tiraje: 126.654
 Lectoría: 320.543
 Favorabilidad: ☐ No Definida

Según Enel, el Sistema Eléctrico Nacional está “al borde de un racionamiento”:

Empresas eléctricas alertan por “emergencia” sistémica tras nueva falla en transmisión

Un incidente en la línea Nueva Pan de Azúcar – Polpaico, donde ocurrió el desperfecto que desencadenó el apagón total de febrero, derivó en una “situación ajustada de abastecimiento”, según el Coordinador.

CATALINA MUÑOZ-KAPPEL

El Sistema Eléctrico Nacional (SEN) enfrenta una “condición de emergencia” y con riesgo de “racionamiento de energía”, alertaron Enel Generación y Acciona Energía, tras una falla en la misma línea de transmisión donde se ocasionó el corte que dejó a oscuras a usuarios de Arica a Puerto Montt en febrero pasado. Al nuevo desperfecto, se suma la escasez de gas natural para generar electricidad.

La falla ocurrió el lunes en la línea de transmisión de ISA Interchile (firma de capitales colombianos) entre Nueva Pan de Azúcar y Polpaico, aunque esta vez no hubo apagón. Con el incidente, la línea estaba impedida de transmitir energía renovable y térmica desde el norte de Chile al centro-sur, aunque el Coordinador Eléctrico Nacional (CEN) informó ayer en la tarde que se logró una recuperación parcial.

Emergencia

Según la carta de Enel (firma cuya matriz figura en Roma) enviada al Coordinador el martes, “el Sistema Eléctrico Nacional se encuentra actualmente en condición de emergencia producto, entre otros factores, de la falla en ambos circuitos de la línea Nueva Pan de Azúcar – Polpaico, cuya reparación podría extenderse por al menos cinco días”.

“A esta contingencia se suma la indisponibilidad del complejo Nehuenco (...) debido a la falta de suministro de gas natural, lo que ha agravado significativamente la situación en la zona centro-sur del sistema”, agrega.

Acciona Energía también envió ayer una misiva al Coordinador. La empresa de capitales hispanos manifiesta que el sistema está “en una condición de emergencia” debido a la falla en transmisión, la indisponibilidad de dos centrales térmicas, la menor reserva de gas y la con-

“El sistema ha estado al borde del racionamiento eléctrico, riesgo que podría intensificarse en los próximos días”.

ENEL, EN UNA CARTA ENVIADA AL COORDINADOR ELÉCTRICO NACIONAL.

“La falla, junto a otras condiciones del sistema, provocó una situación de abastecimiento ajustada en la zona central del país”.

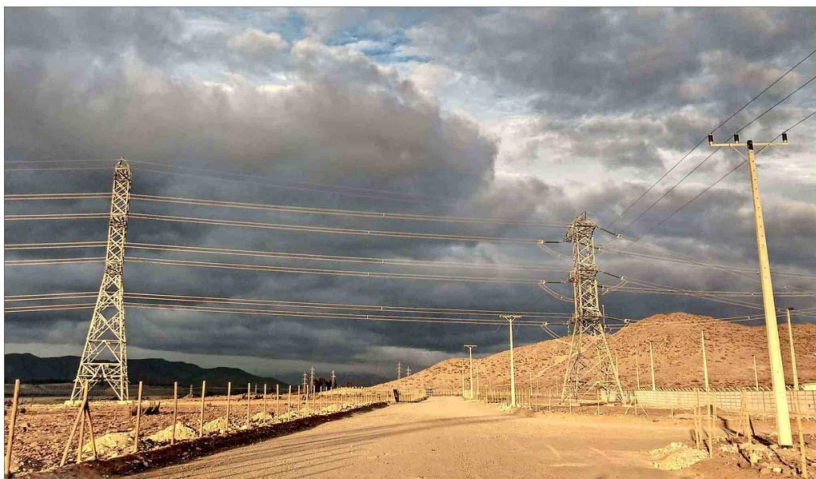
COORDINADOR ELÉCTRICO NACIONAL

“Ante alguna indisponibilidad adicional de infraestructura de generación o transmisión, existe el riesgo potencial de no poder abastecer la totalidad de la demanda eléctrica del país”.

ACCIONA ENERGÍA, EN UNA CARTA ENVIADA AL COORDINADOR.

dición de agotamiento de tres embalses. “La eventual indisponibilidad de otra central de gran tamaño podría comprometer la continuidad del suministro eléctrico a los consumidores”, advierte.

Desde el Coordinador ponen paños fríos. Confirman que el lunes hubo “una situación de abastecimiento ajustada en la zona central del país”, pero aseguran que han “tomado todas las medidas necesarias para una operación segura y a menor costo”.



Junto con la falla en la línea de transmisión, existe poca disponibilidad de gas natural y bajas reservas en tres embalses.

Nehuenco

Según Enel, esta situación se podría agravar en los próximos días, por lo que piden al Coordinador aclarar por qué no se ha hecho funcionar el complejo Nehuenco, filial del Colbún en Quillota, con diésel. “Solicitamos se aclare formalmente por qué no se ha instruido el despacho con diésel del complejo Nehuenco, a pesar de que el sistema ha estado al borde del racionamiento eléctrico, riesgo que podría intensificarse en los próximos días ante una eventual disminución de los caudales hidroeléctricos y el agotamiento de los combustibles diésel disponibles en otras centrales ya despachadas”, indican.

Acciona Energía se suma a esta petición en su carta al Coordinador. Solicitan que “ordene inmediatamente el despacho de las centrales Nehuenco I, II y III operando con diésel, con el objeto de preservar la seguridad de abastecimiento y garantizar la operación más económica del Sistema Eléctrico Nacional en su conjunto”.

Según Enel, Colbún recibe US\$ 10 millones al año a objeto de estar dis-

ponible para generar energía mediante diésel en Nehuenco.

En Colbún, aclaran que Nehuenco II, la mayor de las tres unidades del complejo, “ha estado permanentemente disponible para operar tanto con gas natural como con diésel”. Mientras, Nehuenco I está en mantenimiento programado y Nehuenco III solo puede operar con gas natural. Colbún resalta que la SEC dispuso que “el Complejo Nehuenco puede operar de manera excepcional con diésel solo en condiciones de emergencia sistémica”. El Coordinador considera que la situación actual no corresponde, hasta ahora, a una emergencia sistémica.

Altos costos

Las empresas también reclaman por el alto costo marginal que implicó la falla en la línea de transmisión entre Nueva Pan de Azúcar y Polpaico. Según Enel, en un momento se registró “un costo marginal de 504,3 US\$/MWh, con el despacho de la Central Cementos Bío-Bío Diésel como la última unidad disponible en dicha zona, situación que

puso al sistema al borde de un racionamiento eléctrico”.

Luigi Sciacaluga, gerente de Desarrollo de Plataforma Energía, explica que el costo marginal es “el precio que se paga por cada unidad adicional de electricidad que se produce en un momento específico para satisfacer la demanda de energía en el sistema eléctrico”.

Debido a la falla en transmisión, el Coordinador señala que fue “necesario despachar centrales que operan con combustible diésel de mayor costo de operación, lo que se traduce en mayores costos marginales, que es el valor al que se transa la energía entre generadores que participan del mercado mayorista”.

Un incremento en el costo marginal “implica mayores ingresos para los generadores por la energía inyectada, pero también mayores costos para los mismos generadores por la energía retirada”, explica Rodrigo Jiménez, director de la consultora Systep. Aclara que estos mayores costos “no afectan a los consumidores”.

La SEC fue consultada por “El Mercurio”, pero no estuvo disponible para realizar comentarios.