

Fecha: 27-01-2024
Medio: La Tercera
Supl.: La Tercera
Tipo: Noticia general
Título: Medicina sube, Derecho baja: las variaciones en los puntajes de corte de la Admisión 2024

Pág.: 32
Cm2: 835,1

Tiraje:
Lectoría:
Favorabilidad:

78.224
253.149
☐ No Definida

Medicina sube, Derecho baja: las variaciones en los puntajes de corte de la Admisión 2024

Mientras algunas carreras muestran alzas generales de hasta 64 puntos en sus últimos matriculados, otras áreas están en la línea contraria, con Odontología, Sicología y la de Leyes bajando hasta en 28 puntos.

Por Roberto Gálvez

Con el proceso de Admisión 2024 avanzado y varias de las carreras existentes habiendo cerrado sus procesos de matrícula, ya es posible comenzar a ver las primeras comparaciones con la anterior PAES, al ser recién esta la segunda vez que se aplica y que, entre otras cosas, tuvo una nueva escala de 1.000 puntos.

Y si antes se habló de *rankings* y la visible alza en los puntajes máximos de la PAES, hoy las cifras de los puntajes de cortes de carrera dan cuenta de que al menos en el caso de las áreas más tradicionales hay realidades disímiles, con cambios elocuentes en los puntajes que promediaron aquellas personas que ingresaron últimas a sus respectivos programas. Y si bien las universidades ponderan distinto las exigencias de ingreso, las cifras globales que maneja la Subsecretaría de Educación Superior muestran ciertas aproximaciones a una tendencia al alza, algo que también dan cuenta las instituciones.

“El puntaje de corte de una carrera es un valor que depende de muchos factores”, aclara el subsecretario de Educación Superior, Víctor Orellana, quien añade que si bien muchas veces se toma como un dato para evaluar qué tan demandada es una carrera, “los cambios en estos valores pueden deberse a varios otros factores”. Así, asevera, este indicador no informa necesariamente si una carrera tiene “más o menos prestigio o calidad”.

Con todo, Medicina se transformó -por lejos- en la carrera que tuvo el puntaje de corte más alto: el último de los 104.969 postulantes válidos que ingresaron a alguno de los 38 programas que se ofrecen a nivel nacional lo hizo con 900,8. Esto, a su vez, implicó 8,4 puntos más que el último

que había ingresado en la Admisión 2023 (892,5).

En todo caso, hay varios ejemplos con alzas significativas: Química y Farmacia, la cuarta carrera a nivel nacional con puntaje de corte más alto esta vez, pasó de 663,8 a 717 (+53,2). Asimismo, Veterinaria pasó de 639,1 a 650 (+10,9); Kinesiología, de 632,1 a 642,6 (+10,5), mientras que el plan común de Ingeniería Civil subió de 578,6 a 621. Otros hechos llamativos son los de Animación Digital, que subió 64,1 puntos, pasando de 562,7 a 626,8, y el de Bachillerato o Licenciatura en Ciencias Básicas, que subió de 542,1 a 614,5.

Desde la U. Adolfo Ibáñez, el rector Harald Beyer entrega algunas luces de esta tendencia y dice que en su caso “el 43% de los se-

leccionados tiene un puntaje ponderado mayor a 800 puntos”. Y es que la UAI en nueve de las 11 carreras y programas vio aumentar sus puntajes de corte en dos dígitos.

Por su parte, Eduardo Álvarez, director de Planificación de la U. de Talca, contextualiza que la tendencia en los puntajes “fue similar entre ambos años, siendo este el segundo año de aplicación de la nueva prueba de admisión y de nuevas reglas”. Agrega que el sistema en general vivió esto.

La casa de estudios talquina vio cómo sus puntajes de corte, que ya habían mostrado alzas en la Admisión 2023, lo siguieron haciendo en la presente, con Administración Pública (+17,9), Enfermería (+10,2) y Terapia Ocupacional (+7,7) como ejemplos.

En el caso de la U. Finis Terrae, sus alzas se dan en Ingeniería Comercial (+146,8), Ingeniería Civil (+106,5), Literatura (+88,2), Arquitectura (+74,2), Kinesiología (+53,4), Pedagogía en Educación Básica (+52,7), Pedagogía en Educación Parvularia (+47,6) y Enfermería (+32,5), entre otras. Laura Fierro, directora de Admisión de dicha institución, señala que en 20 de sus 24 carreras los puntajes de corte aumentaron. “Se explica porque nuestros estudiantes obtuvieron puntajes más altos en pruebas como MI”, dice.

A su vez, en la U. Central, su directora de Admisión, Marisol Urrutia, si bien aclara que sus puntajes podrían variar debido a que quedan etapas de admisión, destaca el corte -al alza- que por ahora están teniendo algunas de

sus carreras, en línea con la tendencia nacional, como Enfermería, Kinesiología, Obstetricia y Arquitectura. “Se puede observar que en los últimos dos procesos la U. Central ha registrado un aumento en el promedio de puntajes ponderados”, agrega, antes de ejemplificar que ahora el alza fue de alrededor de 35 puntos.

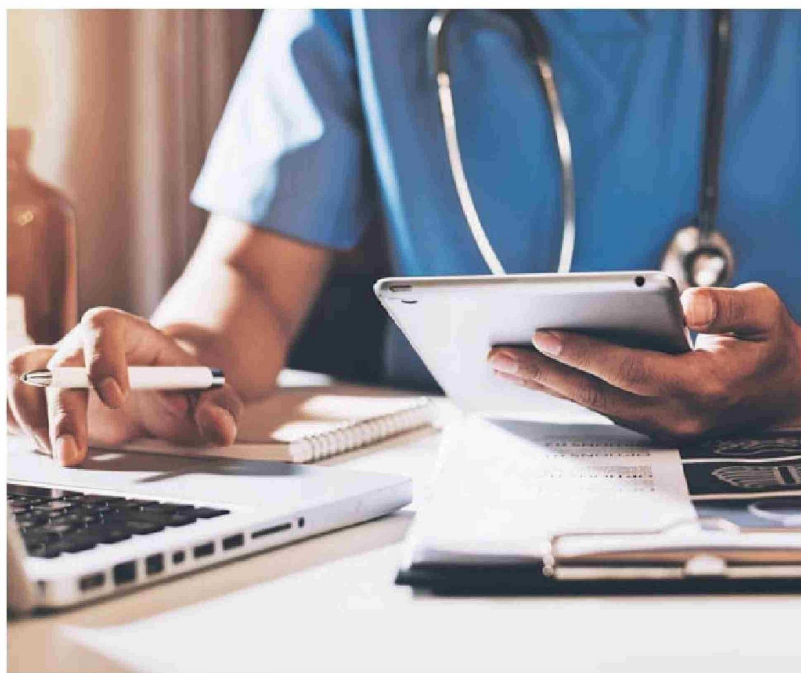
Sin embargo, hay otras carreras a la inversa, con Derecho como la más emblemática: de 2023 a 2024 vio un descenso de 27,7 en el puntaje de corte. Y si el año pasado fue de 641,2, ahora el último de los 27.250 postulantes admitidos a alguno de los 77 programas existentes ponderó 613,5 puntos.

Otras universidades que están en esta línea de tendencia con Derecho son la U. Finis Terrae, cuyo corte en esta carrera cayó 11,2 puntos; la U. Adolfo Ibáñez, que bajó 6,9, y la U. de Talca, que cayó 19,7 puntos, aunque su sede de Santiago subió casi 23.

Derecho, en todo caso, no es la única de las carreras tradicionales que bajaron en su puntaje de corte: también lo hicieron otras como Sicología (-4,8), Tecnología Médica (-8,9), Física y Astronomía (-10,5) y Diseño (-4,2). En la U. de Talca, por ejemplo, Sicología bajó 16,1 y Tecnología Médica, 11,5, aunque por otro lado Diseño subió 18 puntos.

Y si bien Odontología se posicionó como la segunda carrera de Chile con el puntaje de corte más alto este 2024, con 728,3, los mismos implicaron una baja respecto de 2023, cuando el último ingreso promedió 736,1.

De todas formas, esto no se dio en todos lados. Sin ir más lejos, la propia Finis Terrae subió 37,5 puntos su corte en Sicología, así como subió 39,3 en Diseño y 10 en Odontología. Algo similar viven en la U. Central, donde subieron en Sicología, Tecnología Médica e Ingeniería Civil en Computación. ●



► Medicina es la carrera con el puntaje de corte más alto en la Admisión 2024, con 900,8.