

Visibilidad reducida por condiciones climáticas provocan accidentes de tránsito

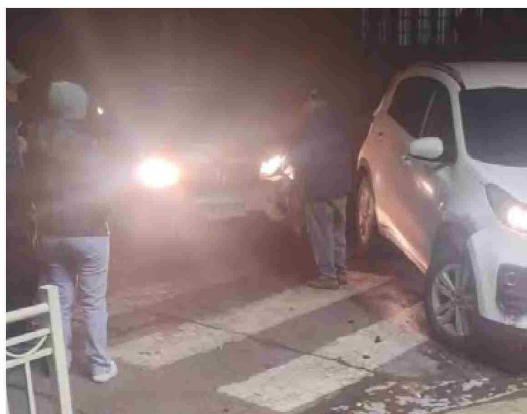
Densa neblina y humo provocan seguidilla de accidentes en Carahue

Carahue, Región de La Araucanía – Durante los últimos días se han registrado diversos accidentes de tránsito

Uno de los hechos más recientes ocurrió la tarde del viernes, cuando se reportó una colisión entre tres vehículos

de este lunes, se reportó otro accidente en el que un vehículo menor perdió el control, saliéndose de la calzada y volcando sobre su costado. Personal de emergencia trabajó en el lugar, con el apoyo de las unidades de Bomberos R-1 y R-3, quienes acudieron rápidamente a la emergencia 10-4-1.

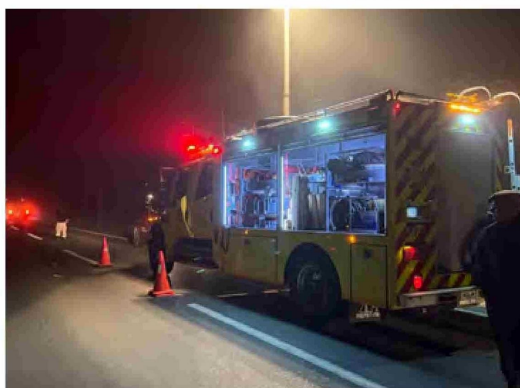
Las autoridades locales



to en la comuna de Carahue, producto de las condiciones climáticas adversas que afectan la zona, especialmente durante las tardes, cuando una densa neblina combinada con humo reduce significativamente la visibilidad.

culos en la intersección de calle Villagrán con Rodríguez, esquina Correos de Chile. Según información preliminar, el incidente no dejó personas lesionadas.

En tanto, durante la tarde



hacen un llamado a la comunidad a conducir con responsabilidad, especialmente considerando las condiciones actuales del clima. Se recomienda encender las luces bajas durante el día, mantener una distancia prudente con otros vehículos, disminuir la velocidad y evitar maniobras bruscas que puedan poner en riesgo a los conductores y peatones.