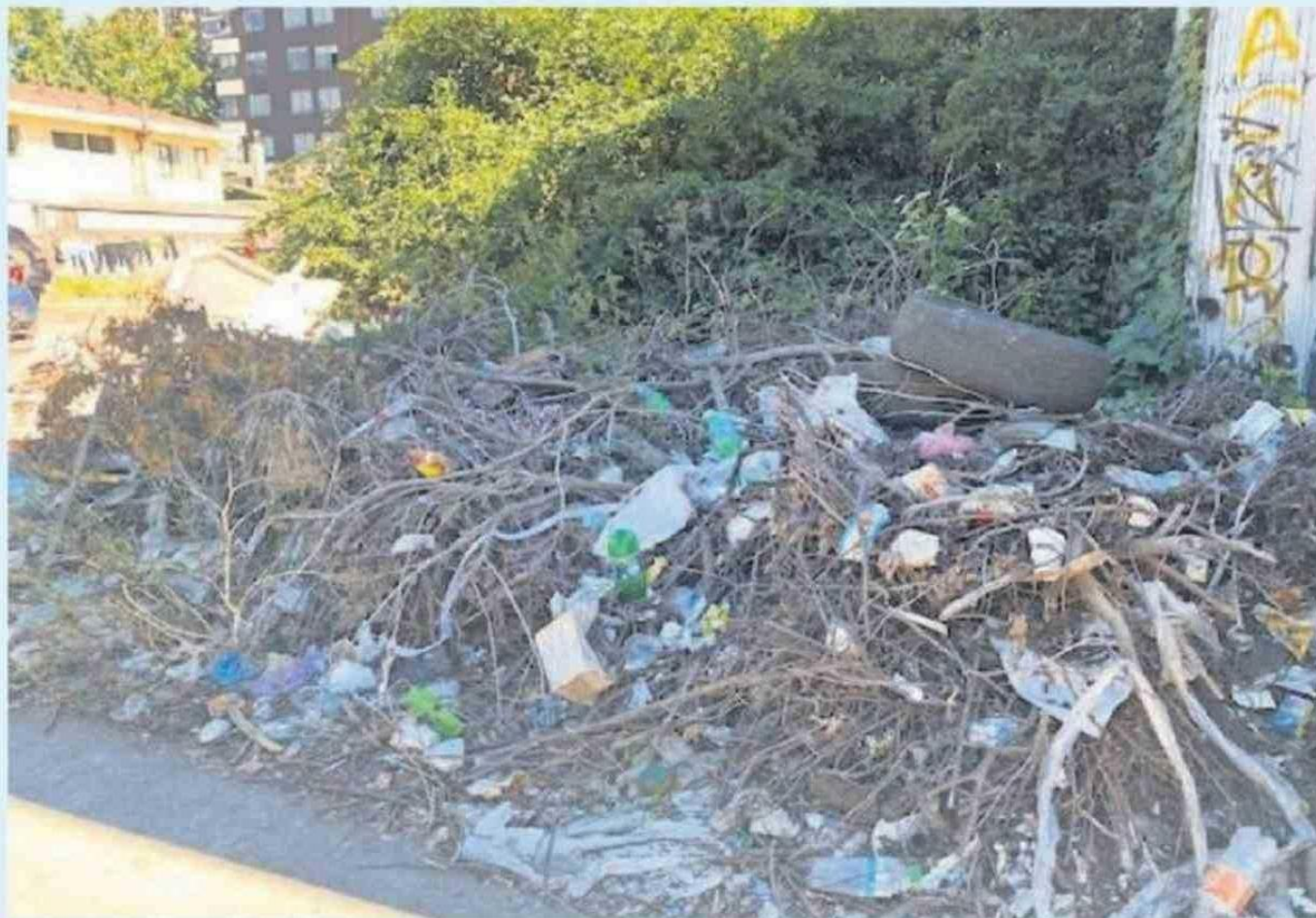


Envíenos su fotografía al correo: [lectores@diarioelsur.cl](mailto:lectores@diarioelsur.cl)



## Microbasural en Paicaví

"En distintos puntos de la ciudad hay microbasurales, que cada vez van creciendo más. Pero si a esto le sumamos que en Paicaví, entre Maipú y Freire hay un sitio vacío que no tiene cierres como exige la ordenanza municipal, el problema se agrava. En esta especie de tierra de nadie, es frecuente que vayan personas, incluso en vehículos a botar basura. Me pregunto cuál es la labor que cumplen los inspectores del municipio penquista, que no reaccionan ante estos problemas que ocurren en el sector céntrico de Concepción", dice la lectora S.N.E.