

Fiscalizaciones: Temuco refuerza la seguridad pública, vial y sanitaria durante días de fin de semana largo

PREVENCIÓN POR SOBRE TODO. *Pescaderías, buses interurbanos y puntos de mayor siniestralidad en las rutas y carreteras, se encuentran bajo control a fin de llevar tranquilidad a las familias durante el fin de semana largo.*

Hugo Soto Cárdenas
 hugo.soto@australtemuco.cl

Numerosas fiscalizaciones se están desarrollando durante los días de feriado largo por Semana Santa en Temuco y la Región, a fin de llevar tranquilidad a las familias. Es así que la Municipalidad de Temuco encabezó una intensa ronda de fiscalizaciones a locales comerciales dedicados a la venta de pescados y mariscos. Los operativos –coordinados a través de la Mesa Intersectorial del programa Somos Barrio Comercial del Departamento de Programas de la Dirección de Seguridad Pública– se desarrollaron junto a la Seremi de Salud, el Departamento de Migración y Extranjería de la PDI, el Servicio de Impuestos Internos, la Dirección del Trabajo, la Segunda Comisaría de Carabineros y Senda Araucanía.

Las inspecciones, que continúan todo este fin de semana, se llevaron a cabo principalmente en el sector Feria Pinto.

Las instituciones participantes han fiscalizado 18 locales hasta ahora, verificando sus condiciones sanitarias de alimentos y equipamiento, situación laboral de trabajadores, cumplimiento tributario, condición migratoria de personas extranjeras, presencia disuasiva de Seguridad Municipal y policías.

El alcalde de Temuco, Roberto Neira, explicó que el municipio va “a reforzar la seguridad este fin de semana en este sector que es muy importante para la ciudad, que abastece gran parte nuestro querido Temuco”.

El teniente coronel Felipe Pozo Lagos, comisario de la Segunda Comisaría de Temuco,

“El Plan Viaje Seguro en La Araucanía cuenta con un despliegue de más de 2.000 controles de fiscalización a nivel regional”.

Rodrigo Lagos, seremi de Transportes

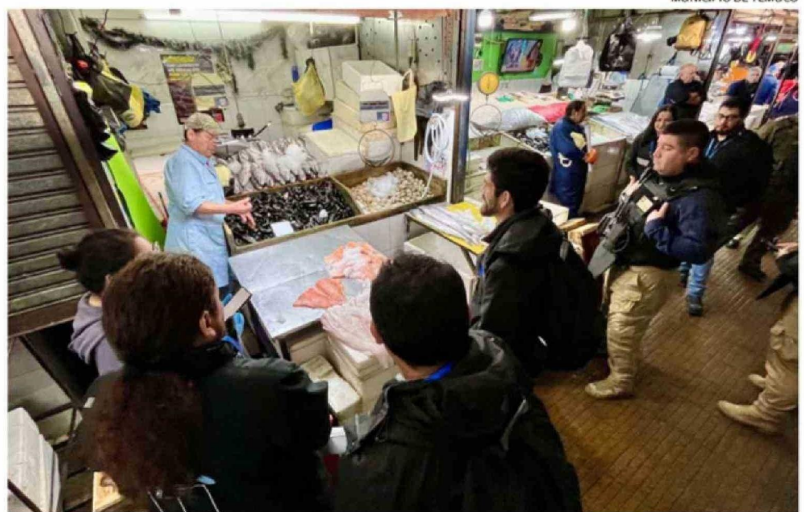
señaló que las fiscalizaciones son un “trabajo que se viene realizando ya desde un tiempo a la fecha, el cual en general ha dado resultados dentro de lo que son diferentes procesos infraccionales, como también en procesos de fiscalización que van en apoyo de lo que es la mejora de seguridad de lo que es el sector de Feria Pinto”.

El subprefecto Pablo Lagos, jefe del Departamento de Migración y Policía Internacional de la PDI de Temuco, detalló que la labor que están realizando en la Feria Pinto tiene que ver “específicamente en el levantamiento de información de extranjeros y saber su condición migratoria en la que están residiendo acá en la comuna”.

2 MIL CONTROLES VEHICULARES

Desde el lunes 31 de marzo y hasta el lunes 6 de abril, los equipos de la División de Fiscalización del Ministerio de Transportes y Telecomunicaciones en conjunto con personal policial realizan controles en los principales terminales interurbanos, así como en puntos estratégicos de siniestralidad que fueron diagnosticados por la Comisión Nacional de Seguridad de Tránsito.

“Como Ministerio de Transportes y Telecomunicaciones estamos dando inicio al Plan Viaje Seguro en La Araucanía con un despliegue de más de



EL MUNICIPIO DE TEMUCO ENCABEZÓ LA FISCALIZACIÓN A PESCADERÍAS DE LA FERIA PINTO.



SE EXTREMA EL CONTROL PARA LOS BUSES INTERURBANOS.



SE ACTIVÓ EL PLAN NACIONAL DE FISCALIZACIÓN AL TRANSPORTE INTERURBANO DE PASAJEROS.

2.000 controles de fiscalización a nivel regional. Nuestro deber principal es resguardar la seguridad de todas las personas que viajarán en estos días, por lo que

pondremos especial foco en la supervisión de terminales y buses interurbanos”, explicó el seremi Rodrigo Lagos Sagredo.

En tanto, en el marco del

Senda y programa “Tolerancia Cero”

El Servicio Nacional para la Prevención y Rehabilitación del Consumo de Drogas y Alcohol, Senda, desarrolla operativos del programa Tolerancia Cero en apoyo a Carabineros, junto con la activación de la campaña preventiva “El Otro Plan”, orientada a reducir riesgos asociados a la conducción bajo los efectos del alcohol y otras drogas. Para ello, dispone de ambulancias y equipos médicos que realizan exámenes de sangre en el mismo lugar cuando un control arroja resultado positivo.

plan nacional de fiscalización al transporte interurbano de pasajeros, la Subsecretaría del Trabajo, junto a la Dirección del Trabajo, iniciaron ayer las inspecciones, comenzando por en el Terminal de Buses Sur de Santiago. Once fiscalizaciones están contempladas para La Araucanía. **CS**