

Fecha: 18-05-2025

Medio: El Diario de Atacama

Supl.: El Diario de Atacama

Tipo: Noticia general

Título: Históricos US\$25 millones a Enami buscarán potenciar proyectos mineros en Atacama

Pág.: 5

Cm2: 394,5

Tiraje:

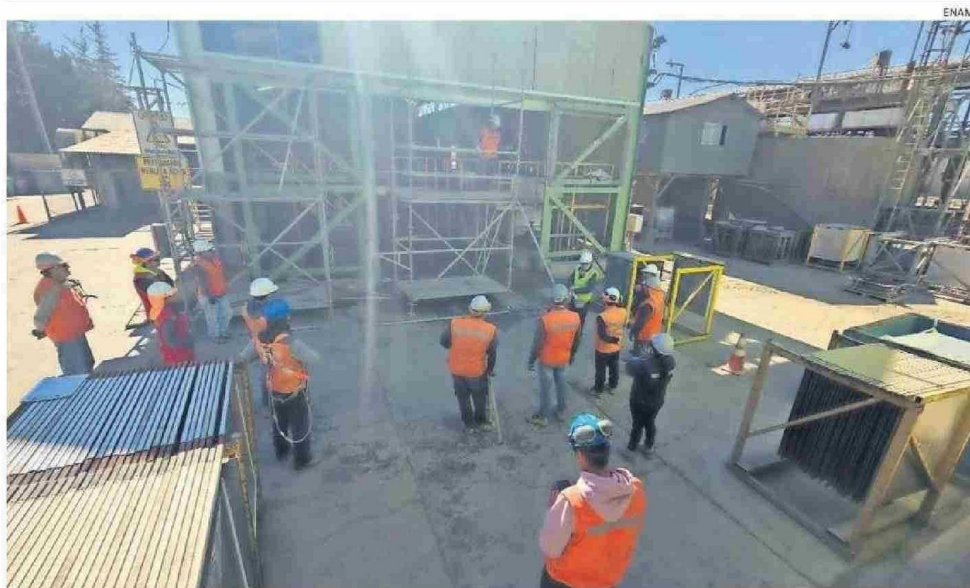
Lectoría:

Favorabilidad:

2.200

6.600

☐ No Definida



PLANTA DE VALLENAR TIENE MÁS DE 50 AÑOS DE HISTORIA.

Históricos US\$25 millones a Enami buscarán potenciar proyectos mineros en Atacama

REGIÓN. Las plantas de la estatal, Manuel Antonio Matta, El Salado y Vallenar, sufrirán cambios importantes, que mejorarán sus producciones.

Redacción

cronica@diariodeatacama.cl

Por primera vez en su historia, la Empresa Nacional de Minería (Enami) recibirá una capitalización directa para modernizar sus operaciones, tras la autorización del Ministerio de Hacienda mediante el decreto oficial que oficializa el traspaso de US\$25 millones incluidos en la Ley de Presupuestos 2025. Este acontecimiento marca un hito histórico para la estatal, que ahora cuenta con un respaldo financiero que potenciará su desarrollo.

Los fondos serán destinados a avanzar en proyectos estratégicos, principalmente los ubicados en la región de Atacama. Destaca el nuevo depósito de relaves filtrados en la Planta Manuel Antonio Matta, la mejora en la operatividad y producción de cobre en la Planta El Salado, y la construcción de un nuevo depósito de rípios en la Planta Vallenar.

RESPALDO

Este respaldo estatal refuerza el compromiso del gobierno con la sostenibilidad y la efi-

5.03

hectáreas abarcará la superficie donde se ubicará el nuevo depósito de rípios de la Planta Vallenar.

ciencia operativa del sector minero. Javiera Estrada, vicepresidente ejecutiva (s) de Enami, destacó que estos recursos "demuestran la voluntad del gobierno de potenciar a la pequeña y mediana minería del país, optimizando nuestros procesos y fortaleciendo nuestro rol de apoyo al sector".

DESCRIPCIÓN DE PROYECTOS

En relación a estos proyectos, el nuevo depósito de relaves filtrados en la Planta Manuel Antonio Matta, buscará modernizar la gestión de residuos mineros y optimizar el uso del recurso hídrico.

Este depósito se emplazará aguas abajo del actual tranque de relaves N°3, adosándose a este, y se construirá mediante dos terrazas con cota de coronamiento constante, siendo este depósito mejora-

90

años y más es lo que lleva Planta El Salado dando valor a los pequeños mineros de la Provincia de Chañaral.

do en su estabilidad.

Por su parte, la mejora en la operatividad y producción de cobre en la Planta El Salado, intentará prolongar la operación.

La idea es mantener una capacidad de producción aproximada de 1.000 toneladas métricas finas (TMF) al mes de cátodos de cobre. Destacar que esta planta, por más de 90 años, agrega valor a la producción de cientos de pequeños mineros de la provincia de Chañaral.

DEPÓSITO DE RÍPIOS

Finalmente se contempla un nuevo depósito de rípios en Planta Vallenar. La finalidad es optimizar la recuperación de cobre en el proceso de lixiviación, asimismo este proyecto se enmarca dentro del plan de "Normalización Continuidad Operacional - Planta Vallenar".

US\$10

millones se elevó el presupuesto 2025 de Enami, destinado a la pequeña minería.

Este depósito se ubicará en las cercanías de la Planta Vallenar, en la Región de Atacama, y abarcará una superficie proyectada de 5,03 hectáreas.

El proyecto además incluye la construcción de una pila estática y un sistema de riego asociados al proceso de lixiviación primaria. En paralelo contempla las obras necesarias para su interconexión con las instalaciones existentes de la planta.

Cabe destacar que sumado a la capitalización, el presupuesto 2025 de Enami elevó a US\$10 millones los recursos destinados al impulso de la pequeña minería, lo que representa un incremento del 25% respecto a la cifra, que permanecía congelada desde 2003. Este fondo tiene como objetivo fomentar el desarrollo sostenible y la formalización de los pequeños productores mineros.