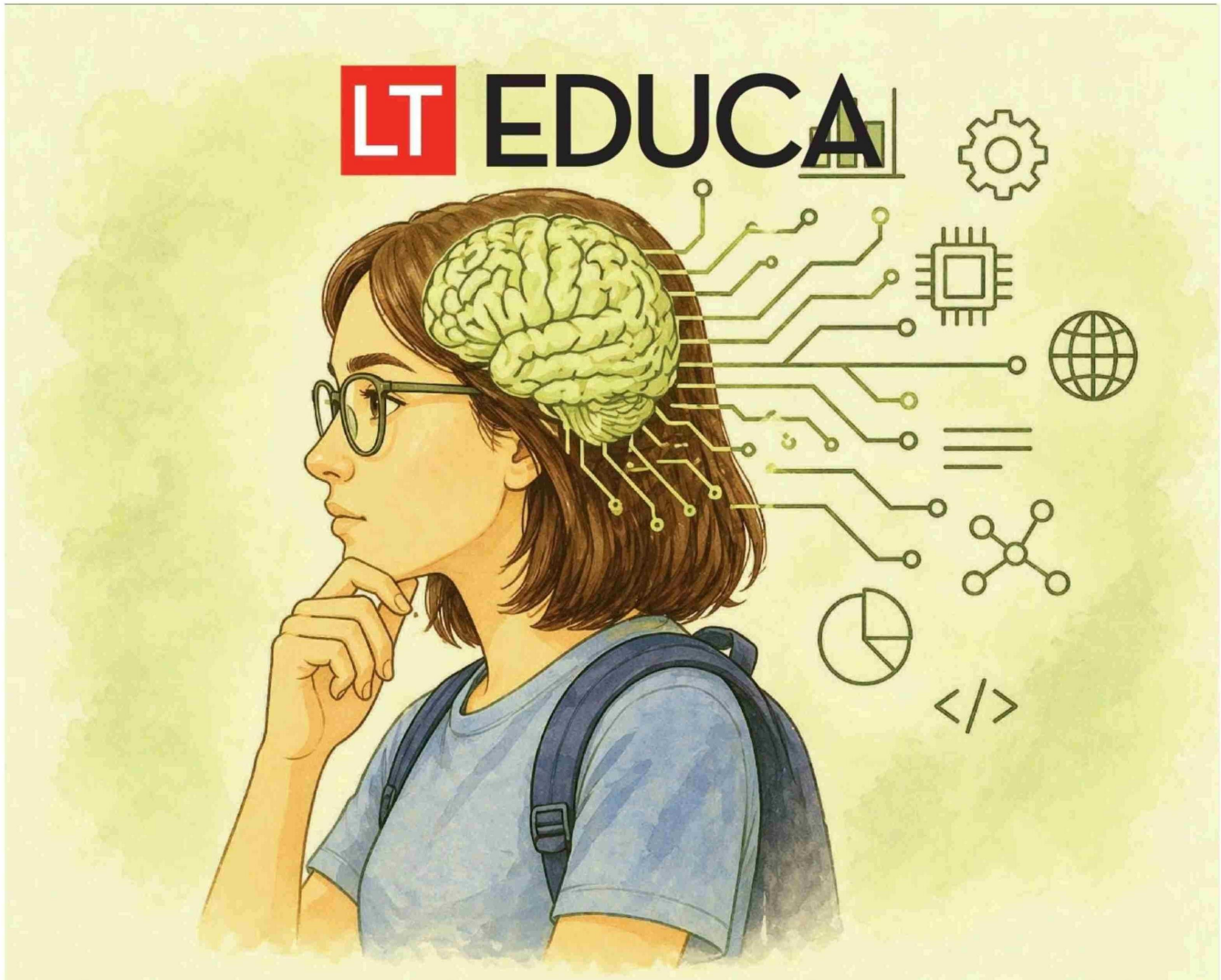


LT Educa | Domingo 26 de abril de 2026



Los profesionales del futuro

Las carreras están cambiando. Lo relevante ya no es acumular conocimientos, sino formar personas con pensamiento crítico, capaces de adaptarse para enfrentar problemas complejos en entornos cambiantes.

Pág. 2-3

Marisol Durán,
rectora de la
UTEM: "Es
necesario
revisar el
modelo de
financiamiento
de las
universidades
estatales"



Pág. 4

El impacto del ejercicio físico
en el cáncer de mama

Págs. 6-7

La historia de la basquetbolista
de la FEN U. Chile en Lisboa

Pág. 10