

Culmina la entrega de 58 mil sets de útiles escolares en la región

EDUCACIÓN. En total, se estiman más de 60 mil beneficiados en la región, a través de programa ejecutado por Junaeb.

El Programa de Útiles Escolares liderado por Junaeb, concluyó en Ñuble este mes, con la entrega de 58 mil sets de útiles escolares, además de materiales para educación especial y de personas adultas, alcanzando un total de 63 mil estudiantes beneficiados en la región. El proceso inició el 23 de febrero y concluyó el 20 de este mes. La finalidad de la ini-

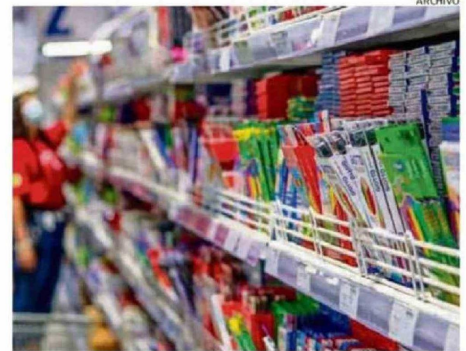
ciativa es que quienes estudien, cuenten con las herramientas necesarias para su desarrollo educativo.

Los kits fueron diseñados específicamente para cada nivel pedagógico, abarcando desde educación parvularia (prekínder y kínder) hasta 4º medio, incluyendo educación especial y educación de personas adultas.

Al respecto, la directora regional de Junaeb Ñuble, Patricia Rubio, destacó la relevancia de este despliegue territorial. "Hemos cumplido con el compromiso de llegar al 100% de la distribución en nuestras 21 comunas. Como Junaeb Ñuble, nuestra prioridad es asegurar que ningún estudiante se quede atrás por falta de materiales. Estos más de 58 mil

sets no son solo útiles, son un apoyo directo al bolsillo de las familias y una herramienta fundamental para que niñas, niños y jóvenes de Ñuble puedan enfrentar su año escolar con igualdad de condiciones y dignidad", declaró.

El Programa de Útiles Escolares es un beneficio universal para todos los alumnos de establecimientos públicos y está focalizado en los establecimientos particulares subvencionados adscritos a gratuidad. Los sets incluyen artículos de alta



BENEFICIO SE REALIZÓ A TRAVÉS DE PROGRAMA DE ÚTILES ESCOLARES.

calidad como cuadernos, lápices, temperas, blocks de dibujo y carpetas, de acuerdo con el nivel de enseñanza.

Desde Junaeb aseguraron

que tras la llegada de los materiales a los colegios, cada establecimiento es el encargado de coordinar la entrega final a los apoderados y estudiantes. <