

## REGIONAL

## Carne bovina chilena proyecta crecimiento internacional

**E**n las praderas del sur de Chile, especialmente en la provincia de Osorno y gran parte de la macrozona sur, se desarrolla una de las producciones bovinas más reconocidas del país. Criado principalmente bajo sistemas pastoriles y alimentado con forrajes y fibra natural, el ganado bovino chileno comienza a posicionarse como una oferta diferenciada en mercados internacionales que valoran productos naturales, producción responsable y altos estándares de calidad.

La carne bovina chilena muestra así un creciente potencial en segmentos premium, gracias a atributos asociados a trazabilidad, bienestar animal, origen y un perfil nutricional altamente valorado, caracterizado por su bajo contenido graso y un sistema productivo basado en praderas.

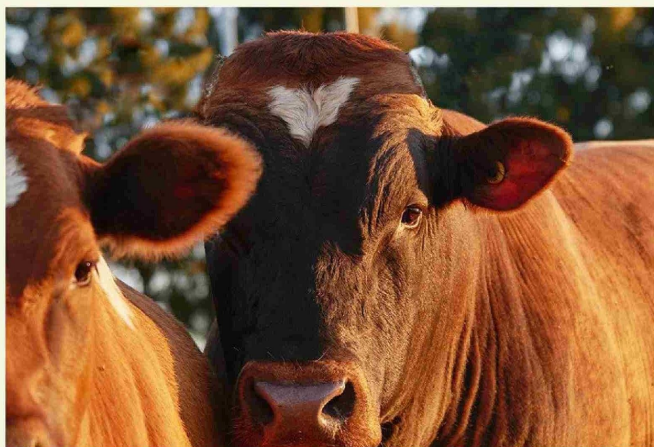
De acuerdo al Informe de Exportaciones No Cobre – No Litio del Departamento de Inteligencia de Mercado de ProChile, las exportaciones de carne bovina de la Región de Los Lagos acumularon US\$28 millones entre enero y abril de 2026, registrando un crecimiento del 71,9% respecto al mismo

período del año anterior. Solo en abril, el sector aumentó 63,2% en comparación con igual mes de 2025.

El director regional de ProChile Los Lagos, Ricardo Arriagada, señaló que “el sector cárnico chileno ha fortalecido su posicionamiento internacional mediante una estrategia centrada en la diferenciación y la calidad, apoyada en estrictos estándares de sanidad, inocuidad y bioseguridad. A ello se suman acuerdos comerciales con numerosos mercados y una cadena productiva que permite monitorear el proceso completo, desde la crianza hasta la comercialización, elementos altamente valorados en segmentos premium.”

China continúa liderando los destinos de la carne bovina chilena, junto a mercados como Colombia, Canadá, Costa Rica y España, países donde comienzan a consolidarse nichos que valoran atributos asociados a calidad, trazabilidad y origen.

“Si bien existen esfuerzos para acelerar la apertura de nuevos destinos internacionales —como Indonesia—, gran parte de los envíos actuales todavía responde



a una lógica más vinculada al commodity. Por ello, es fundamental avanzar hacia segmentos que valoren esta oferta con mayor valor agregado. A mediano y largo plazo debemos consolidar una oferta exportable que nos permita posicionarnos como industria, como carne y también como marca Chile, fortaleciendo nuestro rol como proveedor competitivo en mercados internacionales”, explicó la autoridad.

Sobre estos mismos aspectos, Arriagada valoró el trabajo que viene desarrollando el PTI de la Carne Bovina Los Lagos, impulsado por Corfo Los Lagos, y destacó la importancia de fortalecer espacios de articulación entre el mundo público y privado para proyectar el desarrollo exportador del sector.

“Es importante estar preparados para cuando existan oportunidades

en mercados externos y que esa preparación se traduzca en tener una oferta competitiva. El rol del PTI, a través de su gobernanza, es justamente crear esa visión común y unir a los diferentes actores de la cadena para que la oferta regional esté preparada para responder a los requerimientos internacionales”, puntualizó el director regional de ProChile Los Lagos.

Por su parte, Rodrigo Lavín, presidente del PTI de la Carne Bovina Los Lagos, destacó que el programa se ha consolidado como una plataforma clave de articulación público-privada para proyectar el desarrollo del sector en la región. “El PTI cumple un rol fundamental al reunir a productores, industria, instituciones públicas y actores estratégicos en torno a una visión conjunta para el crecimiento de la carne bovina del sur de Chile. Esta articulación permite avanzar con mayor coordinación en los desafíos productivos, comerciales y de posicionamiento internacional. En ese sentido, contar con una entidad como ProChile es muy relevante, ya que aporta experiencia, redes y herramientas concretas para fortalecer la apertura de nuevos mercados y potenciar las oportunidades de exportación de nuestra carne en el extranjero”.

Aunque Chile aún representa una participación acotada en el comercio global de carne bovina, el potencial de crecimiento es significativo, especialmente en segmentos que privilegian calidad, origen y sostenibilidad.

