

**Fecha:** 24-01-2026  
**Medio:** La Discusión  
**Supl.:** La Discusión  
**Tipo:** Noticia general  
**Título:** Refuerzan telecomunicaciones en Ránquil y Portezuelo con carro móvil

**Pág.:** 5  
**Cm2:** 210,1

**Tiraje:** 3.500  
**Lectoría:** Sin Datos  
**Favorabilidad:** ☐ No Definida

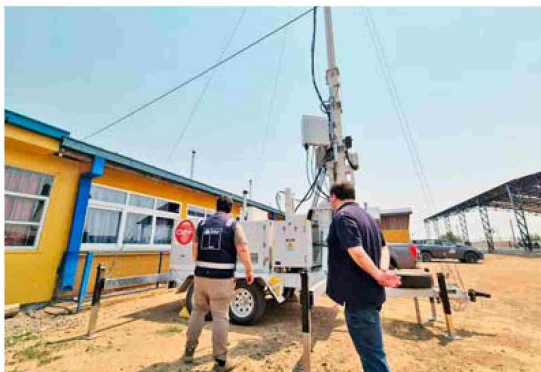
La región de Ñuble se mantiene bajo Alerta Roja Regional debido a la persistencia de focos de incendios forestales activos y en combate en distintas localidades, donde autoridades regionales, municipalidades y bomberos continúan desplegados para controlar la emergencia, junto con medidas destinadas a asegurar la conectividad en zonas críticas.

Una de estas acciones es la habilitación de un carro móvil de telecomunicaciones, que permite entregar cobertura de telefonía e Internet móvil en sectores estratégicos donde se desarrollan labores de combate de incendios o donde la infraestructura se ha visto dañada, garantizando, con ello, las comunicaciones de brigadas, voluntarios y comunidades, además de asegurar la recepción de mensajes del Sistema de Alerta de Emergencia (SAE) en caso de evacuaciones.

El despliegue del equipo fue coordinado por la Seremi de Transportes y Telecomunicaciones de Ñuble, a través de la Subsecretaría de Telecomunicaciones (Subtel), con la colaboración de la empresa Claro y Senapred Ñuble.

El instrumento, que cuenta con equipos de telecomunicaciones y una antena, comenzó su despliegue de señal en la comuna de Ránquil. Posteriormente, fue trasladado hasta la Escuela Lomas de Chudal de Portezuelo, donde permitió reforzar la conectividad

## Refuerzan telecomunicaciones en Ránquil y Portezuelo con carro móvil



del centro de comando de Bomberos y de los vecinos del sector.

El seremi de Transportes y Telecomunicaciones de Ñuble, Javier Isla Figueroa, comentó: "estamos desplegando el carro móvil en función de las necesidades de conectividad que han ido surgiendo a raíz de los distintos focos de incendios forestales en nuestra región. Esto lo estamos llevando a cabo gracias a la cooperación de Subtel, municipios, Senapred y Claro, quienes nos entregan la información de puntos estratégicos para instalar el instrumento, lo que nos ha permitido dar solución a las dificultades de comunicaciones de bomberos, voluntarios y comunidad".

La autoridad regional agregó que "este carro móvil de la empresa Claro acciona en virtud del concurso de la tecnología 5G adjudicado por la empresa el año pasado, que está disponible uno por cada región del país, y que beneficia a todos los usuarios, independiente de la compañía que tengan contratada".