

Misas, chocolates y un musical marcan la agenda de Semana Santa en Valdivia

CELEBRACIÓN. Mercado Municipal y Feria Fluvial funcionarán con horarios especiales; mientras que el “Paseo de los chocolates” tendrá actividades pensadas para público infantil y familiar.

Daniel Navarrete Alvear
 daniel.navarrete@australvaldivia.cl

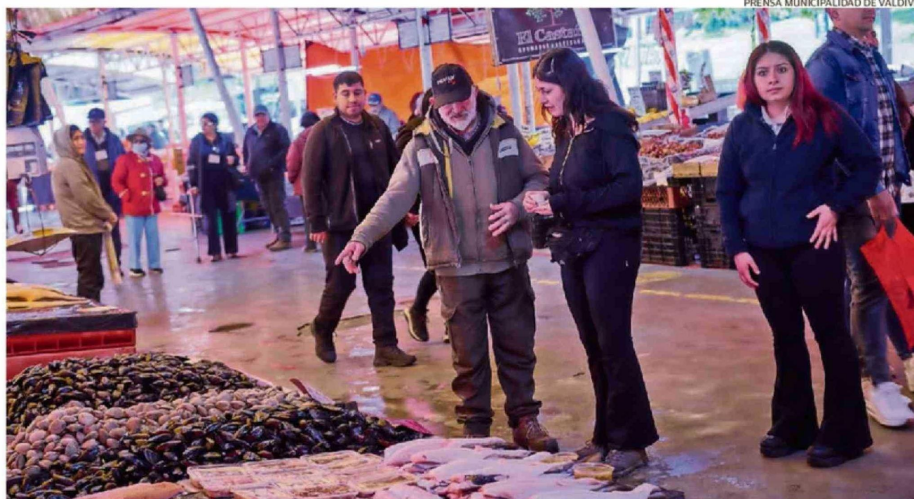
Con motivo de Semana Santa, el comercio y la cartelera cultural y de actividades recreativas en Valdivia presentan diversas opciones para quienes permanecerán en la ciudad durante los próximos días.

La Feria Fluvial y el Mercado Municipal adecuaron sus horarios para facilitar el acceso a productos del mar que presentan mayor demanda durante la festividad religiosa. La Municipalidad de Valdivia en acuerdo con los locatarios anunciaron la forma en que facilitar la comercialización de pescados, mariscos, frutas y verduras.

Hasta el próximo domingo, la Feria Fluvial atenderá desde las 08:00 hasta las 21:00 horas. En este espacio se encuentran disponibles 32 puestos de pescados y mariscos; y 34 puestos de frutas y verduras. El funcionamiento será en horario continuado.

Por su parte, el Mercado Municipal mantendrá su funcionamiento diario, pero solamente hasta el 5 de abril contará con un horario extendido: 10:00 a 20:00 horas.

“En Semana Santa la afluencia de público es mayor indiscutiblemente, y para ello es necesario que nos preparemos con los mismos locatarios, viendo horarios, entradas, salidas, además del proceso de carga y descarga de productos. Invitamos a los vecinos a planificar sus compras con tiempo y a aprovechar estos horarios es-



LA FERIA FLUVIAL CONTARÁ CON ESTACIONAMIENTO EXCLUSIVO PARA CLIENTES DURANTE ESTOS DÍAS DE MAYOR AFLUENCIA DE PÚBLICO.

peciales que solo buscan brindar un mejor servicio”, dijo Rodolfo Larsen, encargado de la sección de Gestión de Recintos Comerciales y Ferias Libres.

Y agregó: “Durante estas fechas los estacionamientos de la Feria Fluvial son de uso exclusivo para clientes que se encuentren realizando compras, con una permanencia máxima de 30 minutos. La idea es que exista una rotación de vehículos y así facilitar el acceso de quienes necesitan estos espacios”.

COSAS DULCES

En el marco de Semana Santa es que la Municipalidad de Valdivia también puso en funcionamiento el “Paseo del chocolate”. Es una tradicional feria de emprendedores locales ubi-



LA FERIA DE CHOCOLATES ESTÁ EN EL PASEO CAMILO HENRÍQUEZ.

cada en el Paseo Peatonal Camilo Henríquez con una amplia oferta de uno de los productos de mayor consumo para esta fecha.

La feria funcionará hasta el domingo, en horario continua-

do de 10:00 a 19:00 horas.

“Desde el viernes y hasta el domingo, comenzando a las 13:00 horas, tendremos a diario mini show de circo familiar, talleres de chocolate, búsqueda del tesoro y un sinfín de

PRENSA MUNICIPALIDAD DE VALDIVIA

Actividades religiosas

La Semana Santa es una de las actividades más importantes en el calendario de la comunidad cristiana y la Catedral de Valdivia, uno de los puntos de encuentro. La de ayer fue una jornada dedicada, entre otras cosas, a la renovación de las promesas sacerdotales. A las 20:30 horas de hoy será la misa de bendición de panes; a las 17:00 horas de mañana será el vía crucis; y a las 20:00 horas del sábado, la vigilia pascual. El Domingo de Resurrección habrá misas a las 10:30 y 12:00 horas.

”, señaló Francisco Orrego, jefe del departamento de Desarrollo Económico Local del municipio, Francisco Orrego.

EN ESCENA

El Teatro Regional Cervantes también presentará una opción pensada en Semana Santa. A las 20:00 horas de mañana será la función “Jesucristo Superstar”, montaje del Colectivo Superstar creado en 2016 con una línea de trabajo enfocada en musicales y espectáculos escénicos de gran formato; y principalmente producciones de ópera-rock y teatro musical contemporáneo.

Las entradas están a la venta a través de teatroregionalcervantes.cl y en passline.com con valores de \$30.000 (platea baja VIP), \$25.000 (platea baja), \$20.000 (platea alta), \$15.000 (galería) y \$15.000 (asistentes en silla de ruedas).

32

puestos de pescados y mariscos funcionan en la Feria Fluvial, que hasta el domingo atenderán de 08:00 a 21:00 horas.

otras sorpresas para así recibir a niños, niñas y a la familia en general. El paseo peatonal es punto característico de emprendimiento y como tal estará con productos pensados para la ocasión. “desde el municipio extendemos la invitación a toda la comunidad a ser parte de esta experiencia que combina tradición, emprendimiento y vida familiar, fortaleciendo la identidad local y generando oportunidades para quienes desarrollan productos artesanales con dedicación y cali-