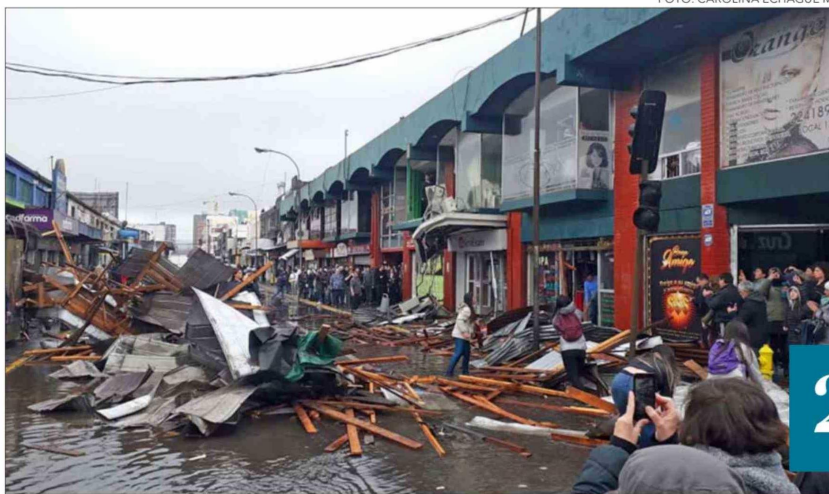


CRISIS CLIMÁTICA

El histórico paso de tornados y trombas marinas en el Biobío

FOTO: CAROLINA ECHAGÜE M.



2019

Diario Concepción
contacto@diarioconcepcion.cl

Una inusual y destructiva emergencia meteorológica azotó a la Región del Biobío, dejando una profunda huella en la infraestructura urbana y en la memoria de la comunidad. El fenómeno climático ocurrió de forma consecutiva entre el jueves 30 y el viernes 31 de mayo de 2019, cuando un sistema frontal de extrema inestabilidad originó el desarrollo de trombas marinas que ingresaron a la costa y se transformaron en tornados al tocar tierra, afectando de manera simultánea y severa a las comunas de Talcahuano y Concepción.

La principal repercusión material del avance de los vientos, que superaron de forma estimada los 100 kilómetros por hora, se concentró en la destrucción de viviendas e infraestructura pública. En Talcahuano, el tornado arrasó con sectores céntricos y residenciales, desprendiendo techumbres, quebrando ventanales, volcando vehí-

culos menores e incluso camiones en plena vía pública, y destruyendo gran parte del tendido eléctrico. Las consecuencias socioeconómicas fueron inmediatas, registrándose más de mil viviendas con daños de diversa consideración, masivos cortes de energía que afectaron a miles de clientes y la suspensión total de las clases y del transporte en las zonas más afectadas de la intercomuna.

Las consecuencias humanas y de gestión de emergencias marcaron las jornadas posteriores al desastre. El paso de los tornados provocó la muerte de una mujer en Talcahuano debido a la caída de una estructura y dejó a decenas de personas con lesiones de diversa gravedad. La magnitud del evento obligó al Gobierno de la época a decretar de forma inmediata Zona de Catástrofe para agilizar los recursos de reconstrucción y desplegar el apoyo de las Fuerzas Armadas y equipos de emergencia. Asimismo, el desastre instaló un inédito debate científico y civil en la zona sobre la necesidad de actualizar los sistemas de alerta temprana de la Onemi y la Dirección Meteorológica ante la irrupción de estos fenómenos climáticos en el sur de Chile.