

Actualidad



“La realidad es que los niveles de informalidad que estamos viendo son derechamente dramáticos

JUAN PABLO CARRASCO, seremi del Trabajo

Seremi en alerta por alta informalidad en La Araucanía pese a baja en la desocupación

TRABAJO. *Advierten señales de fragilidad estructural en el mercado laboral regional.*

El Austral
 cronica@australtemuco.cl

La Secretaría Regional Ministerial del Trabajo y Previsión Social manifestó su preocupación frente a las cifras del mercado laboral en la Región de La Araucanía, dadas a conocer por el Instituto Nacional de Estadísticas (INE). Si bien los datos muestran una tasa de desocupación de 7,8% en el trimestre enero-marzo de 2026 –con una baja de 1,4 puntos porcentuales en doce meses–, también evidencian un preocupante aumento de la informalidad laboral.

La autoridad destacó que la región se ubica por debajo del promedio nacional (8,9%) y en niveles similares a los previos a la pandemia, lo que refleja una recuperación del empleo. Sin embargo, advirtió que este avance convive con señales de fragilidad estructural en el mercado laboral regional.

Durante el período, la población ocupada creció en 8.125 personas, alcanzando un total de 452.015. Este aumento fue impulsado principalmente por el empleo femenino, que creció un 3,7% (cerca de 7 mil nuevas ocupaciones), mientras que en los hombres el incremento fue de 0,4%. A nivel sectorial, el dinamismo estuvo marcado por acti-

“La realidad es que los niveles de informalidad que estamos viendo son derechamente dramáticos y reflejan una precarización del empleo que no podemos normalizar”

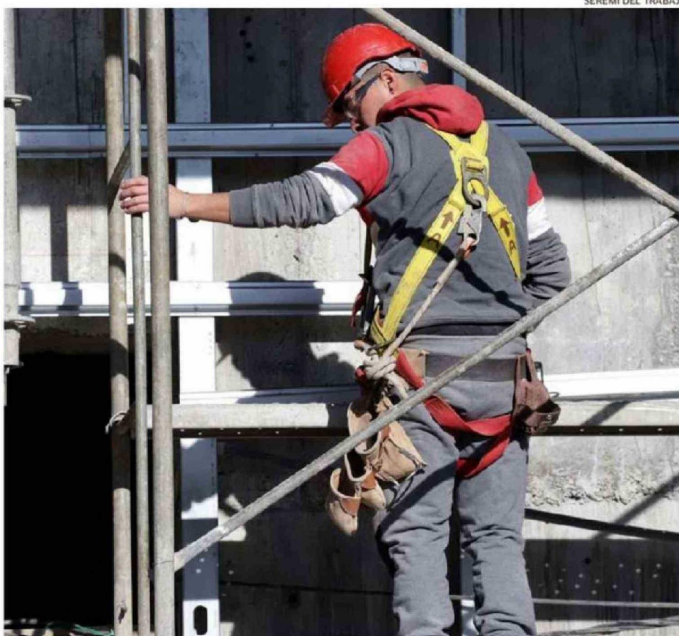
Juan Pablo Carrasco,
 seremi del Trabajo
 y Previsión Social

vidades de la salud, enseñanza y el sector silvoagropecuario y pesca. En contraste, sectores tradicionalmente relevantes como el comercio y el transporte mostraron retrocesos, configurando un escenario atípico que podría impactar el comportamiento futuro del empleo en la región.

Asimismo, se registró una disminución de 6.844 personas desocupadas en doce meses, lo que explica junto al aumento en la ocupación, la baja en la tasa de desempleo en La Araucanía. Esta caída fue más pronunciada en mujeres (2,5 pp.), cuya tasa se situó en 8,0%, mientras que en los hombres la disminución fue de 0,6 puntos porcentuales, alcanzando un 7,6%.

INFORMALIDAD

No obstante, esta mejora en la



SEREMI DEL TRABAJO

DESDE LA SEREMI DEL TRABAJO Y PREVISIÓN SOCIAL REITERARON EL COMPROMISO DE SEGUIR IMPULSANDO MEDIDAS QUE PERMITAN MEJORAR LA CALIDAD DEL EMPLEO, FORTALECER LA FORMALIZACIÓN LABORAL Y REDUCIR LAS BRECHAS DE GÉNERO, AVANZANDO HACIA UN MERCADO LABORAL MÁS JUSTO Y EQUITATIVO EN LA REGIÓN.

empleabilidad contrasta con el incremento de la informalidad laboral. La tasa de ocupación informal llegó a 36,5%, aumentando 0,7 puntos porcentuales en un año y manteniendo a La

Araucanía como la región con mayor informalidad del país. En términos absolutos, las personas ocupadas informales crecieron en 6.241, con una fuerte incidencia de mujeres, que aumentaron

en 6.043.

El seremi del Trabajo y Previsión Social, Juan Pablo Carrasco, fue enfático en señalar que “si bien valoramos que la región esté bajo la media nacional de de-

socupación y que estemos recuperando niveles de empleo previos a la pandemia, no podemos conformarnos con estas cifras. La realidad es que los niveles de informalidad que estamos viendo son derechamente dramáticos y reflejan una precarización del empleo que no podemos normalizar”.

PROBLEMA ESTRUCTURAL

La autoridad agregó que “hoy tenemos más personas trabajando, y especialmente más mujeres incorporándose al mundo laboral, lo que es una señal positiva. Pero no da lo mismo en qué condiciones se trabaja. Hoy muchas de esas mujeres están en la informalidad, sin seguridad social y sin estabilidad. Eso es un problema estructural que debemos enfrentar con urgencia”.

En esa línea, el seremi enfatizó la necesidad de fortalecer las políticas públicas orientadas a la formalización: “Este no es solo un dato estadístico, es una señal de alerta clara. Tenemos que redoblar los esfuerzos para que la informalidad baje y avanzar decididamente en generar más empleos formales para las y los trabajadores de La Araucanía. Ese es el desafío central: no solo crear empleo, sino que asegurar que sea un empleo con derechos y con protección social”.