

Fecha: 19-05-2025
Medio: El Austral de Osorno
Supl.: El Austral de Osorno
Tipo: Noticia general
Título: Definen reunión con autoridades sobre puntos críticos en Ruta U-55

Pág.: 2
Cm2: 600.4
VPE: \$ 522.353

Tiraje: 4.500
Lectoría: 13.500
Favorabilidad: ☐ No Definida

EL AUSTRAL DE OSORNO | Lunes 19 de mayo de 2025

Tema del día

Definen reunión con autoridades sobre puntos críticos en Ruta U-55

TRÁNSITO. La vía ha sido foco de atención en los últimos años debido a la alta cantidad de accidentes fatales. Sin embargo, dirigentes acusan que su infraestructura actualmente no es acorde al aumento del tránsito, impulsado por el crecimiento de industrias y viviendas en los alrededores.

Paola Rojas Mendoza
paola.rojas@australosorno.cl

El invierno se acerca con fuerza, acompañado de lluvias intensas y la esperada neblina. En este contexto, el estado de la Ruta U-55, que conecta las comunas de Osorno y Puerto Octay, continúa prácticamente sin cambios. Por ello, vecinos que transitan a diario hacen un llamado urgente a que se realicen las mejoras necesarias cuanto antes.

Esta vía ha sido testigo de accidentes con víctimas fatales en las últimas semanas, por lo que, además, el llamado es a utilizarla respetando la señalética existente y con precaución, sobre todo por las inclemencias del clima y los tramos peligrosos con poca visibilidad.

Este reclamo no es nuevo, ya que en los últimos años los usuarios han denunciado los mismos problemas: falta de señalética en diversos puntos, oscuridad y malas condiciones.

VECINOS ORGANIZADOS

Luego de varios años, sinie-tros viales e inconvenientes en esta carretera, vecinos y usuarios frecuentes de esta conformaron la organización Ruta U-55, con el fin de lograr avances.

Sin embargo, no han sido suficientes, por lo que siguen enfocados en esta causa.

Así lo señaló Román Soto, tesorero de esta agrupación, quien comentó que han estado trabajando arduamente. Durante la segunda semana de junio se reunirán con diversas autoridades locales y regionales, del MOP, Vialidad, Delegación Presidencial, entre otros.

"Allí esperamos resolver varios puntos que están pendientes de la U-55, sobre todo el mejoramiento, porque transita mucho camión de alto tonelaje. Lo otro son las velocidades, porque en otras ciudades, en la zona central por ejemplo, donde hay parcelaciones, la gente maneja a 80 kilómetros por hora, pero acá no puedo entender por qué en la mañana, camionetas principalmente, pasan a 120 o 140 kilómetros por hora y eso es mucho para una vía como esta", manifestó.

El vecino señaló que la ruta continúa presentando problemas que no permiten una conducción a alta velocidad, debido a que en la noche, por ejemplo, no hay iluminación, así que en días de lluvia o neblina la visibilidad es escasa.

"Ahora en esta época uno se da cuenta de ello, porque en verano uno llega a la casa con



LA RUTA TIENE VARIOS PUNTOS CRÍTICOS EN CRUCES QUE SON MUY PELIGROSOS DE ENFRENTAR.

luz, en cambio ahora a las seis de la tarde hay oscuridad total. Vialidad está haciendo esfuerzos y mejorando, colocando tachas, iluminación, pero a estas alturas, esta ruta en gran parte debiese contar con iluminación de postaciones; es muy oscura y en eso hay que hacer un mejoramiento importante. Todo eso queremos conversar ahora con las autoridades", expresó.

En efecto, durante el mediodía de ayer domingo, Carabineros estuvo efectuando controles, infraccionando a varios conductores por adelantamiento en zonas claramente demarcadas con línea continua y tachas.

PUNTOS CRÍTICOS

Por su parte, el presidente de la agrupación Ruta U-55, Abra-

"Antiguamente era impensado que en las mañanas, de Osorno hacia Octay, hubiera filas de vehículos. Antes era común ver gente que iba del campo hacia Osorno".

Abraham Castañeda
Presidente Agrupación Ruta U 55

ham Castañeda, manifestó que las mejoras solicitadas en esta vía han sido bastante lentas, considerando que cada día es más transitada.

"Antiguamente era impensado que en las mañanas, de Osorno hacia Octay, hubiera filas de vehículos. Antes era común ver gente que iba del campo hacia Osorno, pero ahora también hay mucho tráfico hacia Puerto Octay, porque está lleno de empresas, gente que vive en parcelas también. Todo esto conflujo en que las pistas estén cada día más saturadas, aparte que es una vía que es la intersección de varias conexiones: con la 215, con la Ruta 5, conecta también con Purranque, con Frutillar, con Puyehue", indicó.

El dirigente argumentó que nunca hubo un plan de desa-

rrrollo para esta vía, en virtud del desarrollo industrial y habitacional.

"Esa es una de las críticas que nosotros hacemos, que crecimos de forma desorganizada. Hemos logrado avances, sí, porque yo mismo transito todos los días, de noche también por mi trabajo, porque en varios lugares, en las curvas, instalaron ojos de gato, pero seguimos con muchas deficiencias. Por ejemplo, donde falleció una escolar en Pichil, en este tramo del cruce La Estrella que queda antes de Pichil, hasta terminar el cruce Pichidamas, hay una señalización que dice 60 kilómetros, velocidad sugerida, y como es solo una sugerencia, nadie respeta la velocidad y Carabineros no pueden sacar partes", comentó Castañeda.

Fecha: 19-05-2025
 Medio: El Austral de Osorno
 Supl.: El Austral de Osorno
 Tipo: Noticia general
 Título: Definen reunión con autoridades sobre puntos críticos en Ruta U-55

Pág.: 3
 Cm2: 476,4
 VPE: \$ 414.434

Tiraje: 4.500
 Lectoría: 13.500
 Favorabilidad: ☐ No Definida

2 accidentes fatales

al menos, se cuentan entre abril y mayo de este año, los que se atribuyen a las malas condiciones que tiene esta vía, con falta de iluminación, señalética y condiciones de la calzada.

(viene de la página anterior)

“Fue una ruta pensada solamente en el presente de aquella época y hoy sufrimos las consecuencias lamentables que hemos visto”.

Juan Carlos Velásquez
 Concejal

Agregó que todas estas situaciones que afectan al funcionamiento de la ruta ya han sido oficiadas por la agrupación, tanto a Vialidad como al municipio, por eso esperan que en la próxima reunión, que será en junio con autoridades, estas inviertan recursos.

“Tenemos tres puntos críticos identificados, porque como agrupación hemos hecho un levantamiento de información, fotografías con dron y con eso hemos logrado detectarlos. Pichil es un ejemplo, que ya es un villorrio grande, con más de 1.700 habitantes, tiene un solo ingreso y dos paraderos, y estamos pidiendo desde el año pasado un paso de cebra para que la gente los pueda cruzar; los escolares, personas de tercera edad, porque hay que esperar hasta que no pase ningún vehículo y todos transitan a una velocidad tremenda”, añadió.

Además del cruce Pichil, los otros dos puntos críticos identificados por la agrupación son el cruce de Cancura, que también es una villa muy habitada; y el de Pichidamas, donde está toda la zona industrial, con un frigorífico, una papeletera, la planta Nestlé y se proyecta también la instalación de una planta de biogás, lo que aumentaría el tránsito de ca-

3 puntos

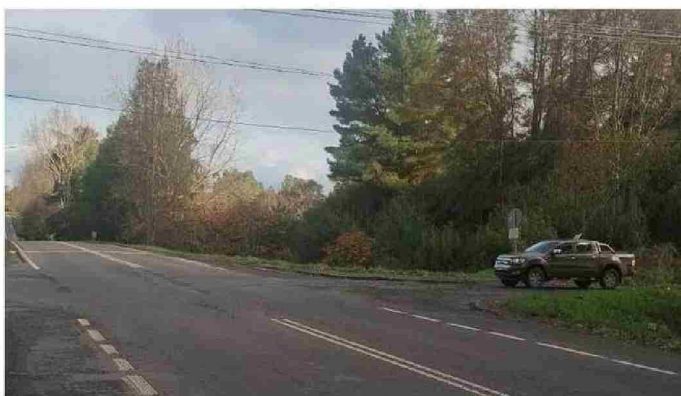
críticos se han identificado en esta ruta por los vecinos; que son Pichil, Pichidamas y Cancura, altamente transitados, pero que no tienen espacio para el viraje.

70 y 80

en estas décadas se sitúa el estándar con que fue construida esta carretera, que pertenece a la Ruta Interlagos y cuyo trazado no se planificó para adecuarla a las futuras necesidades.



USUARIOS ACUSAN QUE TAMPOCO EL PAVIMENTO ES EL MÁS ADECUADO PARA EL ALTO TRÁFICO DE ESTA VÍA.



PESE AL ESTADO DE LA U-55, MUCHOS ANDAN A EXCESO DE VELOCIDAD.

miones por el sector.

Asimismo, se ha solicitado una intervención para el cruce Tacamó con Pichil-Pichidamas y La Estrella, donde los vehículos que se dirigen a esos sectores no tienen espacio para hacer el viraje e ingresar.

PROBLEMA DIARIO

También la vecina y dirigente de Cancura, Nancy Igor, co-

mentó sobre el mal estado de la vía.

“Yo casi siempre ando en mi auto por la ruta, y el otro día, cuando llovió con un temporal, estaba horrible. La entrada a Cancura estaba llena de barro, donde se suponía que iban a pavimentar en el puente nuevo, pero no lo han hecho. Tampoco se han puesto las luces del puente. El problema

también es que está lleno de árboles de Pichil a Cancura, y deberían revisarlos para ver cuál podría caer pronto, para evitar un accidente”, expresó.

Nancy Igor añadió que faltan pasos de cebra en las entradas hacia Pichil y también a Cancura, y tampoco se han reemplazado las garitas para esperar la locomoción colectiva.

En cuanto a las condiciones

de la U-55, la vecina de Cancura se mostró preocupada por la calidad del pavimento con que se mejoró la vía.

“Un día me fijé que ya está empezando a deteriorarse en algunos puntos, porque me da la impresión de que no la construyen como debería ser, sino que le ponen una capa de cemento más delgada de lo que corresponde y así dura mucho menos. Eso es muy peligroso, sobre todo porque en la noche no se ve nada”, indicó.

Otra de las falencias que señala Nancy Igor es que en el sector de Cancura dejaron los paraderos muy alejados de la villa, por lo que la gente ha reclamado insistentemente, debido a que tiene que caminar un largo tramo por la vía para llegar a sus viviendas.

“Además de oscuro, acá dejaron los paraderos muy distantes, sobre todo cuando uno se baja cuando llega de Osorno. Ese está más distante, cuando uno se baja al lado del puente. Un día me bajé y pregunté por qué pusieron este

paradero tan arriba y me dijeron que no consultaron a la gente. Aquí se baja mucho adulto mayor, que trae sus compras de Osorno, entonces para ellos es un problema. Lo ideal sería que pasaran los buses por dentro”, concluyó.

ESTÁNDAR CADUCO

En tanto, el concejal Juan Carlos Velásquez indicó que esta es una ruta pensada bajo los estándares de las décadas del 70 y 80, la cual no se adecuó a las necesidades actuales.

“Esa es la Ruta Interlagos, que se hizo hace muchos años atrás. Se pavimentó y así siguió con la misma infraestructura de siempre, no hubo un mejoramiento o ensanchamiento, no dio para más. Debieron haberla pensado para proyectarla con mayor envergadura, con mayor ancho, con bermas. Fue una ruta pensada solamente en el presente de aquella época y hoy sufrimos las consecuencias lamentables que hemos visto. La ruta no tiene bahías para los buses, reductores de velocidad donde se necesitan, y eso la hace muy peligrosa y peor aún con el alto tráfico que tiene actualmente”, sostuvo Juan Carlos Velásquez.

El concejal añadió que, pese a la condición de la vía, tampoco se ha hecho una planificación del sector, el cual ha crecido exponencialmente en población, con las nuevas parcelaciones que se han creado.

A eso se le suma que no se ha visualizado la importancia de esta ruta para la provincia en cuanto al turismo, donde crece el interés por ir a Puerto Octay. Sin embargo, los visitantes deben viajar por una vía tremendamente peligrosa y transitada todo el año, pero que en verano, además, duplica la cantidad que circulan por ella.”