

Dalcahue identifica amenazas en el marco de su plan comunal

Incendios forestales y estructurales, *tsunamis* y los efectos del cambio climático son algunos de los elementos destacados en una consultoría.

Carolina Larenas Faúndez
 carolina.larenas@laestrellachiloe.cl

La dispersión territorial, la conectividad limitada, la dependencia de redes viales secundarias, así como de servicios eléctricos y de telecomunicaciones, además de la concentración de infraestructura crítica, son los puntos resaltados como amenazas múltiples en el diagnóstico participativo realizado en Dalcahue como parte de los insumos del Plan Comunal de Gestión de Riesgos de Desastres.

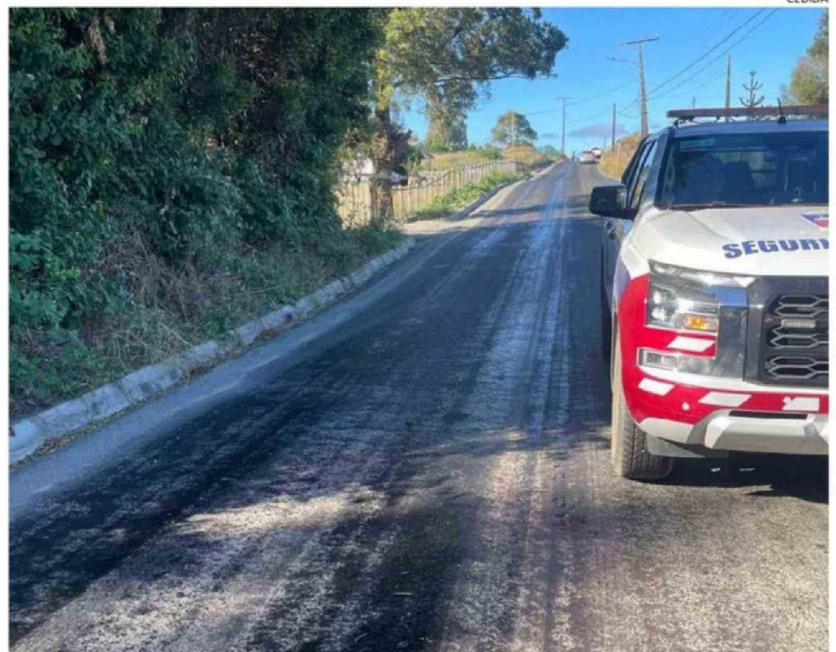
En este contexto, en el análisis que estuvo a cargo de la consultora Antonio Palma EIRL se identificaron amenazas prioritarias que podrían afectar a la comuna, como eventos sísmicos, *tsunamis*, remociones en masa, marejadas, incendios estructurales e incendios forestales. Estas, sumadas a factores como la interrupción de la conectividad y la afectación de servicios básicos, pueden generar impactos significativos y efectos encadenados en el territorio.

Asimismo, de acuerdo a lo informado por el municipio, el estudio abordó aspectos clave para la planificación, considerando variables como la coordinación interinstitucional, los tiempos de respuesta, la disponibilidad de recursos y las condiciones logísticas, elementos esenciales para fortalecer la capacidad de reacción frente a emergencias.

Estos elementos fueron analizados en un reciente Comité Comunal para la Gestión de Riesgos de Desastre (Cogrid) como parte del trabajo que permitirá dar forma al Plan Comunal de Gestión de Riesgos de Desastres, en cumplimiento de la Ley 21.364.

La alcaldesa Alejandra Villegas (indep. pro UDI) destacó que “nuestra prioridad es la seguridad de cada vecino y vecina. Este diagnóstico nos permite tener claridad sobre nuestra realidad: identificar brechas y avanzar con responsabilidad en la toma de decisiones para proteger a nuestra comuna”.

Este diagnóstico representa un paso para la elabo-



A PRINCIPIO DE AÑO UNA OLA DE CALOR LEVANTÓ PAVIMENTO Y AFECTÓ A CAMINOS EN DALCAHUE.

ración del Plan Comunal de Gestión de Riesgos de Desastres y del Plan Comunal de Emergencias, el que se espera esté concluido antes que termine el año.

CONCURSABLE

Así lo explicó Román Valencia, encargado de Seguridad Pública y Emergencia de Dalcahue, sumando que “nos ganamos un fondo concursable de Senapred (Servicio Nacional de Prevención y Respuesta ante Desastres) para elaborar el

plan comunal para la reducción de riesgos de desastres y, en paralelo, estamos elaborando el plan comunal de emergencia y anexos”.

Del mismo modo, el funcionario expuso que “estamos fortaleciendo todas las líneas que involucran riesgos de desastres y amenazas como incendios forestales, estructurales, *tsunamis*, terremotos”.

Valencia añadió que “son insumos que nosotros ya sabíamos, pero deben estar plasmados en estos planes y

es en eso en lo que estamos trabajando y esperamos que durante el año, el segundo semestre tener estos planes aprobados por Senapred”.

Tras el trabajo realizado con una consultora, corresponde el primer envío a Senapred para su revisión y subsanar eventuales observaciones. En promedio se estima que las revisiones deberían ser dos y, posteriormente, todo debe ser nuevamente analizado por el Cogrid para contar con el decreto alcaldicio que vise el plan. ☺