

Fecha: 13-02-2026
 Medio: La Estrella de Antofagasta
 Supl.: La Estrella de Antofagasta
 Tipo: Noticia general
 Título: Registran la espectacular explosión en sector sur

Pág.: 3
 Cm2: 292.9
 VPE: \$ 242.544

Tiraje: 6.200
 Lectoría: 28.739
 Favorabilidad: ☐ No Definida

Registran la espectacular explosión en sector sur

Falla en cámara subterránea de electricidad dejó más de 6 mil clientes sin suministro eléctrico.

Redacción
 La Estrella

Una falla registrada a las 20:52 horas del miércoles 11 de febrero de 2026 afectó a una cámara subterránea de la red de distribución eléctrica en el sector sur de Antofagasta, provocando la interrupción del suministro para 6.629 clientes.

Según informó CGE, el evento impactó al alimentador Angamos de la Subestación Sur, activándose de inmediato un despliegue de brigadas técnicas para recuperar el servicio de manera progresiva.

A las 22:38 horas, el número de clientes sin energía se redujo a 2.581, mientras que a las 02:02 de la madrugada ya se había restablecido el suministro para el 90% de los afectados.

Finalmente, a las 05:41 horas de este jueves, el servicio fue repuesto en su totalidad, mediante maniobras operativas y apoyo de generación eléctrica.

La empresa precisó que el incidente no generó da-

ños a personas ni a bienes, más allá de las instalaciones eléctricas subterráneas comprometidas, y que la causa de la falla continúa en investigación.

CGE mantiene contacto permanente con las autoridades y confirmó que sus brigadas siguen en terreno realizando labores de inspección y reparación para normalizar completamente las instalaciones.

SEC

En tanto, el gobernador regional Ricardo Díaz señaló que la Superintendencia de Electricidad y Combustibles (SEC) será la encargada de fiscalizar las condiciones en que ocurrió el evento, destacando que preliminarmente no habría intervención de terceros ni presencia de gases.

Además, valoró que la compañía esté revisando de forma preventiva cámaras similares en la ciudad, llamando a la tranquilidad de los vecinos y asegurando que se están adoptando medidas para evitar que situaciones de este tipo se repitan.

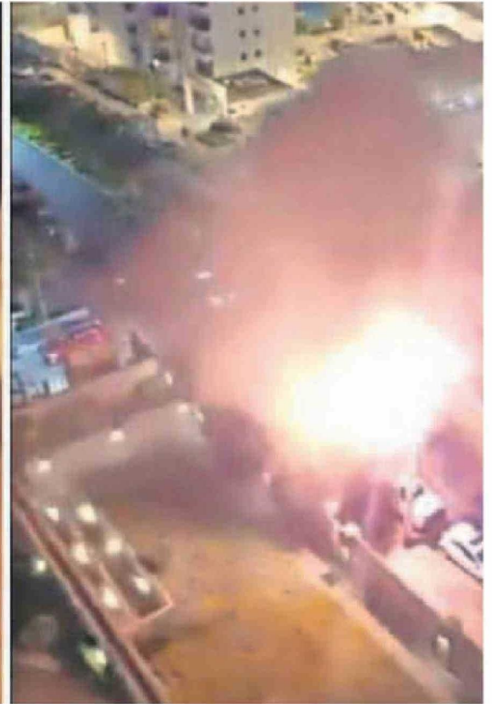


FOTO: RR.55

VECINOS DESCRIBIERON DESTELLOS DE LUZ Y UN FUERTE ESTRUENDO DURANTE LA EMERGENCIA.

CAUSA PROBABLE

Especialistas en electricidad indican que una de las causas más frecuentes de este tipo de fallas en cámaras subterráneas es el sobreconsumo o sobrecarga en los circuitos, lo que ele-

va la temperatura del aceite dieléctrico, puede generar cortocircuitos y acumulación de gases, aumentando el riesgo de explosiones, especialmente en espacios cerrados bajo tierra. ☘

6.629

clientes resultaron afectados por el corte de energía eléctrica, la que respuso totalmente en la madrugada.