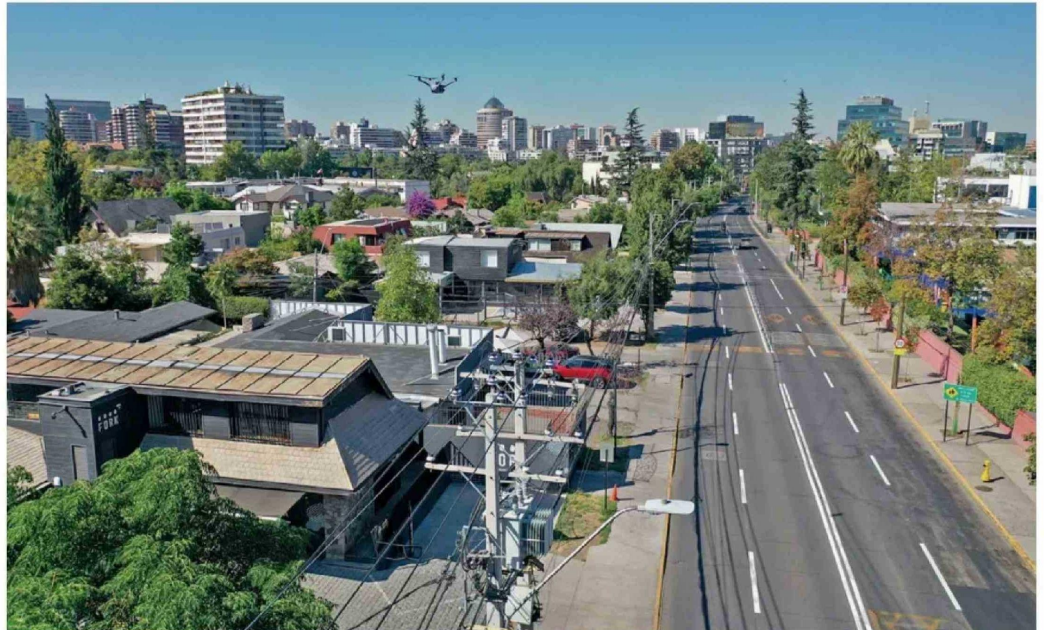


# Enel Distribución impulsa la digitalización de sus redes para fortalecer su resiliencia ante el invierno

Enel Distribución activó su Plan Invierno 2026, con un conjunto de medidas preventivas orientadas a asegurar la continuidad del suministro eléctrico frente a eventos climáticos durante los meses más fríos y lluviosos del año.

## Avances en digitalización y automatización

- Instalación de 350 nuevos equipos de tele-control, que se suman a los más de 3.600 ya operativos. Estos dispositivos permiten maniobrar la red de forma remota, aislar fallas e identificar zonas afectadas, restableciendo el suministro eléctrico sin necesidad de desplazar de inmediato brigadas a terreno.
- Incorporación de sensores inteligentes en transformadores de distribución, capaces de monitorear su estado en tiempo real.
- Habilitación de 12 nuevos alimentadores: líneas de media tensión, tanto aéreas como subterráneas, que transportan la electricidad desde las subestaciones principales hasta los transformadores que distribuyen la energía a los hogares y comercios.
- Inspecciones con drones y tecnología LIDAR -un sistema láser que permite generar reconstrucciones tridimensionales de la infraestructura- se realizaron en más de 1.300 kilómetros de redes. Gracias a esta herramienta es posible identificar con gran precisión eventuales fallas y puntos críticos, como presencia de vegetación cercana o componentes en mal estado.



## Refuerzo operacional en terreno

- Más de 350 cuadrillas trabajando en terreno, junto con el fortalecimiento de las actividades programadas y la capacitación de personal contratista para integrarse rápidamente a planes de emergencia.
- Programación de más de 60 mil podas durante los meses de invierno, realizadas en coordinación con los municipios.
- En marzo de 2026, Enel Chile y Senapred firmaron un convenio de colaboración público-privado con el objetivo de fortalecer la coordinación en la preparación, respuesta y recuperación ante emergencias que afecten el suministro eléctrico.



prioritaria y personalizada. Además, continúa con la entrega de equipos de respaldo, como grupos electrógenos o baterías, y ejecuta un plan de mantenimiento para asegurar su correcto funcionamiento. Para acceder a esta nómina, la empresa invita a familiares y tutores a registrarse a través del sitio web o en oficinas comerciales, presentando la solicitud y documentación correspondiente.

## Atención a clientes y priorización de clientes electrodependientes

Enel Distribución refuerza sus canales de atención e información de cara al invierno: sitio web, aplicación móvil, mapa en línea de cortes, mensajería de texto, redes sociales y atención automatizada.

Para los clientes electrodependientes inscritos en su registro, que requieren equipamiento médico que funciona con electricidad, la compañía mantiene atención telefónica



## Mantenimiento preventivo

Enel Distribución ejecutó un operativo de mantenimiento preventivo en la línea eléctrica La Posada, un alimentador que abastece a las comunas de Lo Barnechea y Las Condes, con el objetivo de fortalecer su red y mejorar la continuidad del servicio. La intervención, que reunió a 27 equipos técnicos durante una única jornada, formó parte del plan de acción que la compañía implementa cada año de cara al invierno para reducir los impactos de los eventos climáticos en su infraestructura.

La línea eléctrica La Posada tiene 46 kilómetros de extensión (43 km de redes aéreas y 2,8 km subterráneas) y 88 transformadores, lo que permite abastecer de energía a aproximadamente 2.800 clientes en la zona oriente de la capital, abarcando principalmente el Camino a Farellones y sus alrededores, incluyendo Camino Los Cóndores hacia La Parva y El Colorado.

Debido a las condiciones geográficas de la zona precordillerana -terreno montañoso y exposición a climas rigurosos-, esta línea representa un desafío especial para la operación de la red. Por esta razón, la compañía coordinó especialmente el despeje de vegetación en contacto o en proyección con las líneas eléctricas; mantenimiento, limpieza y reapriete de aisladores y conexiones; refuerzo y reemplazo de postes; y una segmentación de la red para mejorar el aislamiento de fallas y reducir los tiempos de respuesta ante posibles contingencias, entre otros trabajos.

Este tipo de medidas fortalecen la resiliencia de la infraestructura eléctrica y garantizan un suministro más confiable y seguro para los clientes de los sectores precordilleranos de Lo Barnechea durante la temporada invernal.