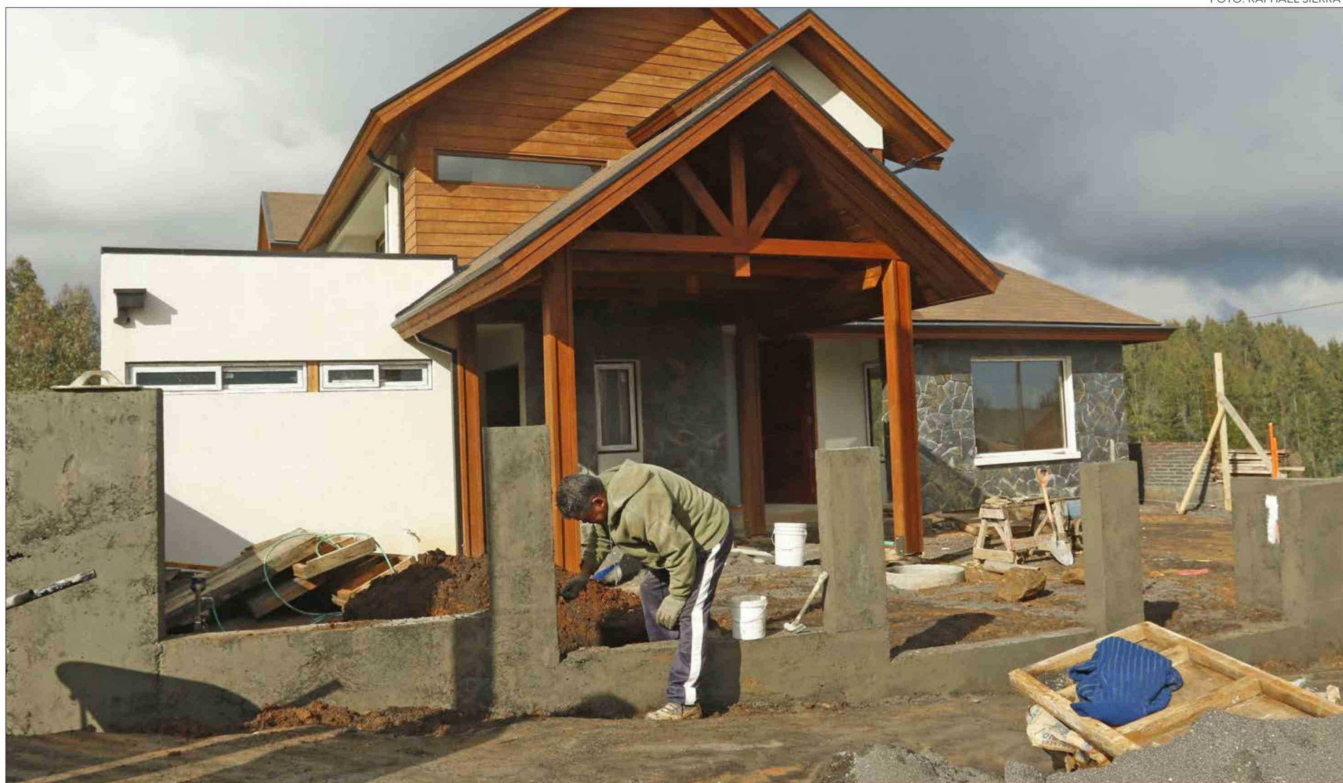


Economía & Negocios

“ Actualmente en sus tres tramos, el citado subsidio permite comprar viviendas de hasta 2 mil 200 UF, ahora, con la creación del nuevo tramo, el límite será de hasta 4 mil UF. ”

Anselmo Villagra, seremi de Vivienda y Urbanismo.

FOTO: RAPHAEL SIERRA P.



Edgardo Mora Cerda
 edgardo.mora@diarioconcepcion.cl

72% DEL STOCK

El Ministro de Vivienda y Urbanismo (Minvu), Iván Poduje, anunció una modificación en los programas de subsidio indicando que se creará un nuevo tramo del subsidio DSI, que permitirá acceder a viviendas nuevas de hasta 4 mil UF (cerca de \$160 millones).

El titular de la cartera explicó que “esta medida considera 2 mil 500 cupos desde el segundo semestre y una ayuda estatal de 400 UF, permitiendo que más personas puedan buscar una vivienda acorde a sus necesidades: mejor ubicación, con mayor conectividad, cercana al trabajo, a servicios y al tamaño de su grupo familiar”.

En la Región, el seremi de Vivienda y Urbanismo, Anselmo Villagra, sostuvo que uno de los principales desafíos del Estado de Chile es disminuir el déficit habitacional.

En ese sentido, Villagra

Viviendas entre 2 mil y 4 mil UF: oferta disponible es de casi 5 mil unidades en Biobío

El ministro del Minvu, Iván Poduje, adelantó nuevo tramo del subsidio DSI.

complementó que el ministro, Iván Poduje, “ha anunciado modificaciones al Fondo de Garantía Estatal (Fogaes) con el objetivo de ampliar este instrumento (...). Estamos hablando de duplicar el beneficio y aumentar el cupo de 50 mil a 100 mil familias durante la actual administración de Gobierno”.

Según el seremi esta ini-

ciativa se complementa con el subsidio a la tasa hipotecaria vigente y tendrá como propósito reducir dividendos y facilitar el acceso al financiamiento para jóvenes, familias emergentes y sectores medios.

“Es importante destacar otro de los anuncios efectuados por el ministerio, como la creación de un nuevo tramo del subsidio

DSI, denominado “Tramo 4”, para familias que hoy no acceden a créditos hipotecarios. En concreto, actualmente en sus tres tramos, el citado subsidio permite comprar viviendas de hasta 2 mil 200 UF, ahora, con la creación del nuevo tramo, el límite será de hasta 4 mil UF. En una primera etapa se ofrecerán 2 mil 500 cupos. Lo anterior, permitirá ampliar el universo de viviendas disponibles. Estas medidas se comenzarán a implementar durante el segundo semestre de este año”, sumó.

Gremio

A propósito de la disponibilidad y proyección 2026 de viviendas de 4 mil UF, el presidente de la Cámara Chilena de la Construcción (CChC), sede Concepción, Jorge Coloma, detalló que, actualmente, cerca del 72% de la oferta habitacional disponible en la zona (4 mil 731 unidades) se concentra en el tramo de valores de 2 mil y 4 mil UF, segmento que históricamente quedaba parcialmente excluido de los límites tradicionales de subsidio.

Fecha: 29-05-2026

Medio: Diario Concepción

Supl.: Diario Concepción

Tipo: Noticia general

Título: Viviendas entre 2 mil y 4 mil UF: oferta disponible es de casi 5 mil unidades en Biobío

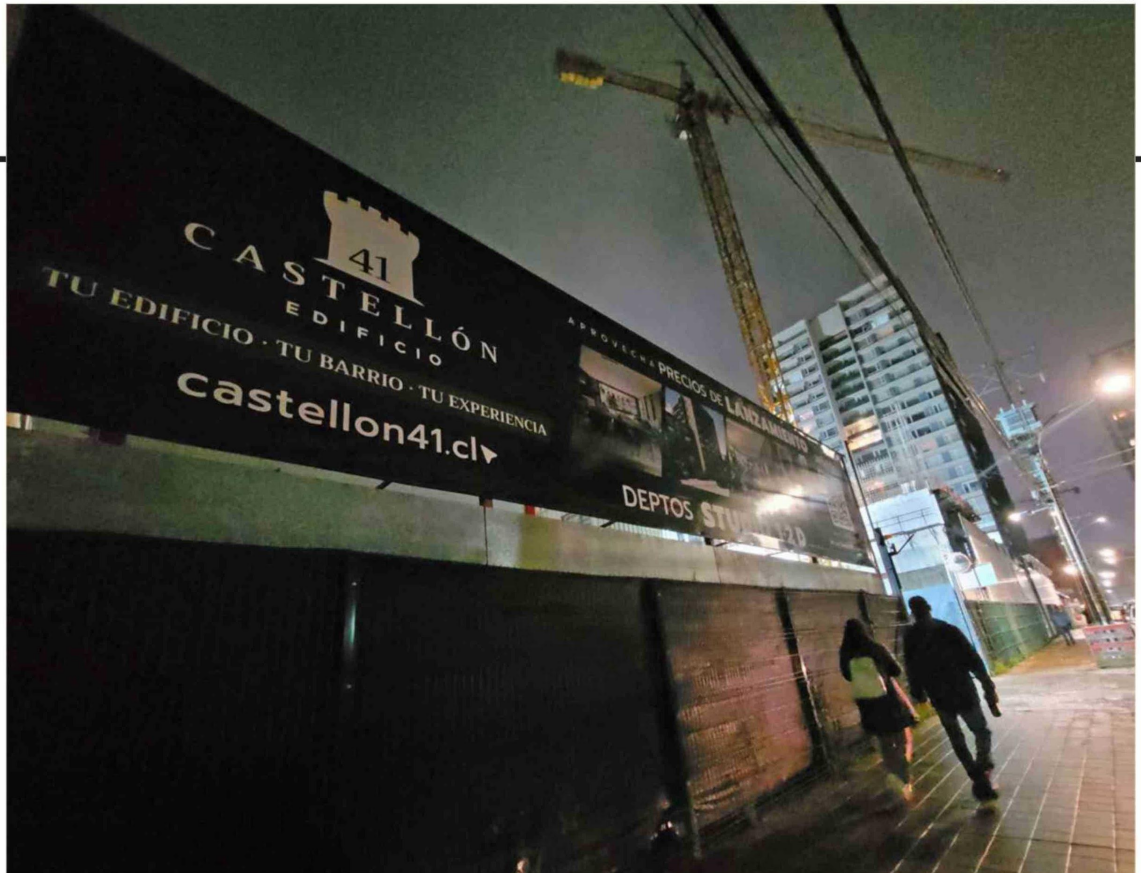
Pág.: 15

Cm2: 816,3

VPE: \$ 981.231

Tiraje:
Lectoría:
Favorabilidad:
8.100
24.300
 No Definida

FOTO: CAROLINA ECHAGÜE M.



Sobre el anuncio ministerial sobre aumentar el monto para el programa de subsidio DSI, Coloma manifestó que "nos parece que esta medida, apunta en la dirección correcta, pues mejora el acceso al financiamiento a las personas de clase media, sobre todos a los sectores jóvenes que anhelan comprar una vivienda, y sin duda, sería una excelente noticia para miles de familias que han postergado la decisión de compra por años".

"Además, esta política pública podría facilitar el acceso a viviendas mejor ubicadas, con mayor cercanía a servicios, empleo y conectividad urbana, elementos cada vez más relevantes en la calidad de vida de los hogares. De concretarse este subsidio, en nuestra región, permitiría ampliar considerablemente la oferta, pasando de un 6% actual, la cual se concentra principalmente en viviendas usadas, a un 72% del stock disponible", expresó Coloma.

Nuevo indicador

En otro ámbito, esta semana la CChC sede Concepción dio a conocer un nuevo indicador. Se trata del Índice de Soporte de la Infraestructura Territorial (ISIT) para la región del Biobío cuyo objetivo es visibilizar si un territorio es apto para instalar actividades económicas y productivas. Fue elaborado por la misma CChC y la Pontificia Universidad Católica (PUC).

En concreto, el estudio busca identificar oportunidades, necesidades y potencialidades de inversión en infraestructura, enfocado en provincias y regiones. Mide seis dimensiones: agua, energía, telecomunicaciones, vialidad, logística y resiliencia. Con un total de 37 indicadores.

Nicolás León, gerente de Estudios y Políticas Públicas de la CChC, explicó que estos indicadores muestran si es posible o no desarrollar actividades productivas. "En el caso de la capital regional muestra un desempeño mejor que otras provincias como Biobío y Arauco. Por ejemplo, en Biobío se destaca la genera-

ción eléctrica que permite ciertas oportunidades, pero que requieren ser potenciadas con otros factores para generar una mayor productividad. Arauco presenta desempeños más magros y, por lo tanto, es donde hay mayores desafíos".

En Biobío, el detalle del Índice muestra fortalezas en logística y resiliencia, pero persisten desafíos en infraestructura hídrica, conectividad vial, telecomunicaciones y servicios básicos. A nivel provincial, Concepción enfrenta presiones por saturación vial; Arauco mantiene brechas en conectividad y energía; y la provincia de Biobío requiere fortalecer infraestructura hídrica, vial y de telecomunicaciones para potenciar su rol estratégico regional.

El vicepresidente local del gremio, Ramón González, destacó que el documento permite sistematizar información para un seguimiento a los proyectos. "La planificación es importante, pero hoy necesitamos generar acción y para eso tenemos que trabajar en conjunto con el sector público".

OPINIONES

X @MediosUdeC

contacto@diarioconcepcion.cl



TU FIN DE SEMANA TIENE UNA BANDA SONORA IMPERDIBLE EN RADIO UDEC

VIERNES 18:00 HRS
PANORAMA FOLCLÓRICO
 Las tradicionales fiestas costumbristas de nuestra región con la conducción de Sergio Morales y el poeta popular Juan de la Cruz Farías.

SÁBADO 17:00 HRS
GRANDES FIGURAS DEL JAZZ
 Cada semana nos dedicamos a escuchar a las grandes figuras del jazz de todos los tiempos.

DOMINGO 14:00 HRS
TARDE EN LA ÓPERA
 Una invitación semanal a disfrutar de los clásicos de la ópera, con destacadas orquestas y solistas internacionales.