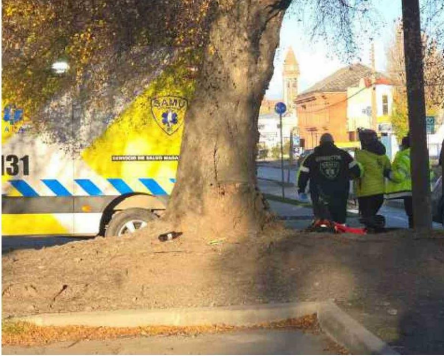


Trasladada al centro asistencial

## Ciclista lesionada en colisión registrada en Avenida Bulnes



Una mañana que parecía transcurrir con normalidad se vio interrumpida ayer por un nuevo accidente de tránsito en un punto de alta fluidez vehicular en la capital regional. Durante la jornada de ayer, los servicios de emergencia debieron trasladarse hasta la intersección de Avenida Bulnes con calle Rómulo Correa, lugar donde una ciclista fue impactada por un vehículo mayor.

### El incidente

Cerca de las inmediaciones del sector norte, una mujer de aproximadamente 50 años se desplazaba de manera correcta por la ciclo vía existente en el lugar. Según los antecedentes, la víctima cumplía con toda la normativa vigente, portando

sus elementos de seguridad.

Por causas que son materia de investigación, al llegar a la mencionada esquina, fue colisionada por una camioneta, cuyo conductor no habría advertido a tiempo la presencia de la deportista, provocando que esta cayera al pavimento.

### Operativo de emergencia

Al lugar acudió de inmediato una ambulancia de atención avanzada del SAMU. Los profesionales de salud estabilizaron a la mujer en el sitio del suceso, diagnosticando preliminarmente múltiples contusiones producto del fuerte impacto y la posterior caída. Tras las primeras atenciones, fue

trasladada hasta el servicio de urgencias del centro asistencial para una evaluación más detallada.

Por su parte, el conductor involucrado permaneció en el lugar en todo momento, prestando auxilio inicial y colaborando con los procedimientos de rigor a la espera de la llegada de personal de Carabineros, que adoptó el procedimiento para determinar las responsabilidades del siniestro.

### Lesiones leves

Afortunadamente, y pese al susto inicial de los testigos que circulaban por el sector, fuentes médicas confirmaron que las lesiones sufridas por la afectada fueron de carácter leve.