

Fecha: 10-01-2026
 Medio: La Tercera
 Supl.: La Tercera - Edición Especial
 Tipo: Noticia general
 Título: ¿Cuál es el mejor momento para entrar a un preuniversitario?"

Pág.: 6
 Cm2: 818,1
 VPE: \$ 8.139.331

Tiraje: 78.224
 Lectoría: 253.149
 Favorabilidad: ☐ No Definida

PREPARACIÓN ACADÉMICA

¿Cuál es el mejor momento para entrar a un preuniversitario?

Es sabido que pasar por un preuniversitario eleva el puntaje de los estudiantes en la PAES. ¿Pero cuándo conviene comenzar? ¿Está bien partir en tercero medio? ¿Sería una exageración hacerlo en segundo? ¿En cuarto ya es demasiado tarde? Aunque depende de los objetivos, el beneficio no se ve solo en la prueba: también mejoran las notas y los hábitos de estudio. **Por: Cristóbal Bley**

Cuando se cumplen 17 años y se pasa a cuarto medio, dos preguntas comienzan a acechar en el entorno de los jóvenes, verbalizadas en cada encuentro familiar o reunión social. La primera, más obvia, es: "¿qué quieres estudiar?" La segunda, encadenada a la anterior, es: "¿y vas a entrar a un preuniversitario?"

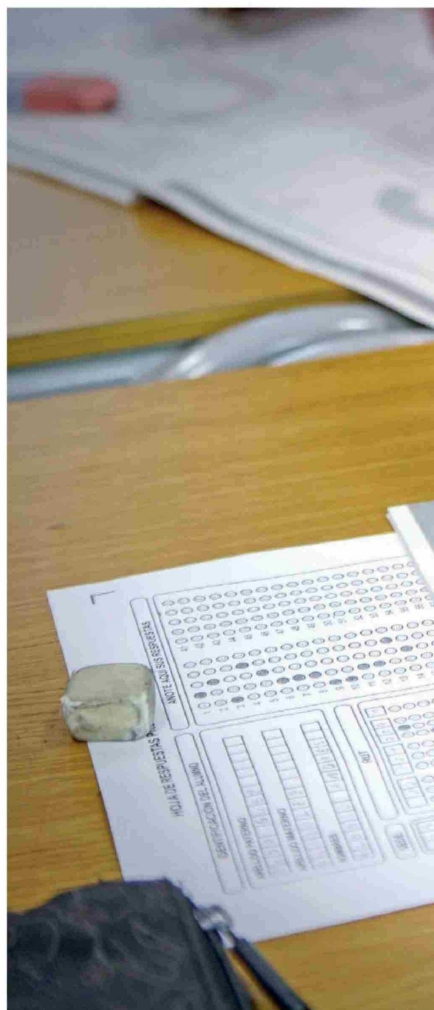
Si las pretensiones de la o el adolescente son ambiciosas, y la meta es entrar a una carrera de alta demanda en una universidad prestigiosa, entonces el camino lógico para conseguir el puntaje requerido es preparar la PAES en un preuniversitario. Ahora bien, ¿es suficiente hacerlo en el último año, cuando la presión es más alta y el tiempo, comprimido entre los compromisos colegiales, familiares, amistosos o amorosos,

es menos abundante?

Muchos escolares, siguiendo el camino tradicional, lo hacen así, pero cada vez son más los que se adelantan y empiezan el entrenamiento en tercero medio. ¿Es eso una exageración o más bien lo razonable?

"Cuándo comenzar a prepararse en un preuniversitario tiene mucho que ver con cada expectativa y cada realidad", dice José Ramón Valenzuela, gerente general de Preuniversitario Pedro de Valdivia. "Si alguien anhela una carrera que pide puntajes muy altos y terminando segundo medio se da cuenta de que está lejos de esa expectativa, entonces se recomienda comenzar a preparar la prueba antes".

Hacerlo así podría ser visto como extender el tiempo de



presión para los adolescentes, y añadirle más carga a una ya pesada mochila, pero lo que la evidencia muestra generalmente es que quienes antes comienzan en un preuniversitario no solo realizan



Resultados PAES: cómo acompañar a los estudiantes en la definición de sus próximos pasos

Tras la publicación de los resultados PAES, muchas familias se enfrentan a un momento decisivo: comprender qué significan los puntajes obtenidos y cómo acompañar a sus hijos e hijas en la definición de los próximos pasos hacia la educación superior.

Para algunos estudiantes, los resultados confirman su proyección; para otros, abren la necesidad de ajustar estrategias. En ambos casos, la orientación oportuna resulta clave.

La preparación para el acceso a la educación superior no se juega

solo en una prueba. El rendimiento escolar, las notas y su impacto en el NEM y el Ranking, junto con la preparación para la PAES, forman parte de un mismo proceso que se construye en el tiempo. Por ello, elegir un preuniversitario implica considerar no solo la preparación académica, sino también el acompañamiento y la orientación que se ofrece en cada etapa.

Con 40 años de experiencia y presencia a nivel nacional, Cpech acompaña a estudiantes y egresados a través de una oferta diversa que responde a distintos

momentos: apoyo escolar, niveles académicos, programas de preparación PAES —incluida la PAES de Invierno— y +Orientados, que apoya la orientación vocacional y la toma de decisiones informadas. Todo ello con un enfoque integral, que combina clases, ejercitación, ensayos y retroalimentación permanente. Para las familias que buscan claridad y orientación personalizada sin moverse de su casa, Cpech ofrece atención telefónica especializada. Infórmese y reciba asesoría llamando al 22 722 4300.

Fecha: 10-01-2026
Medio: La Tercera
Supl.: La Tercera - Edición Especial
Tipo: Noticia general
Título: ¿Cuál es el mejor momento para entrar a un preuniversitario?

Pág.: 7
Cm2: 824,0
VPE: \$ 8.198.184

Tiraje: 78.224
Lectoría: 253.149
Favorabilidad: ☐ No Definida



la PAES con más confianza, sino que además mejoran las notas del colegio y llegan, si les va bien, con mejores hábitos de estudio a la universidad.

"El preuniversitario no es obligatorio para entrar a ninguna carrera", opina Carolina Rojas, directora académica de Preuniversitario Cpech. "Pero suele marcar una diferencia relevante, tanto en carreras de alta demanda como en los casos en que el proceso escolar no ha sido el esperado o se requiere un trabajo para fortalecer bases académicas y ganar confianza frente a las evaluaciones".

No es solo para la PAES

La mayoría de la gente piensa que el objetivo exclusivo de los preuniversitarios es mejorar el puntaje en la Prueba de Acceso a la Educación Superior. Si bien es su meta principal y la más medible de su éxito, no es el único aporte ni beneficio que le aportan a los estudiantes.

"Desde una mirada estratégica, el primer foco debiera estar en resguardar y fortalecer las notas desde primero medio, ya que ahí se juega una parte muy relevante del proceso de admisión", señala Carolina Rojas, de Cpech. "Ingresar tempranamente a un preuniversitario permite apoyar de manera sistemática los contenidos del colegio, mejorar el rendimiento académico y desarrollar hábitos de estudio".

O sea que si un alumno o alumna quiere subir sus notas para mejorar su NEM y su ranking —dos factores clave, junto a la PAES, para acceder a la carrera deseada—, entrar a un preu puede ayudarlo en esa motivación, pues los mismos contenidos que pasan en el colegio se repasan allí.

"Algunos preuniversitarios tienen programas especiales para subir las notas y mejorar los grados de dominio", añade Valenzuela, de Pedro de Valdivia, "los que ayudarán también, complementado con el colegio, a tener un mejor resultado en la prueba y llegar

con mejor confianza y potencia académica a la universidad".

Este apoyo multidimensional significa que, incluso en segundo o tercero medio, el preuniversitario puede impulsar el desempeño escolar, promover la responsabilidad y, como dice su nombre, pre-parar a los adolescentes para su experiencia universitaria.

"Más que preguntarse cuándo 'corresponde' entrar a un preuniversitario, la clave está en anticiparse y entender la preparación como un proceso integral", concluye Rojas. "Resguardar las notas desde temprano y preparar la PAES de manera estratégica es una decisión que amplía las opciones de ingreso a la educación superior".

"Como en todo, mientras más esfuerzo, foco y actitud se le ponga a un desafío, mejor será el resultado", finaliza Valenzuela.

"Acá el objetivo es quedar en la carrera o universidad de mis sueños, pero también poder terminar bien esa carrera, al menor costo y tiempo posible".

"Cuándo comenzar a prepararse en un preuniversitario tiene mucho que ver con cada expectativa y cada realidad".

JOSÉ RAMÓN VALENZUELA,
 PEDRO DE VALDIVIA

