

Se destaca la continuidad de la “Ruta Protege” en Punta Arenas

Hogar de Cristo activa red de atención invernal para personas en situación de calle

● La institución coordina esfuerzos junto a Desarrollo Social para asegurar alojamiento, abrigo y alimentación ante las bajas temperaturas.

Jesús Nieves

jnieves@elpinguino.com

Ante la llegada del invierno, el Hogar de Cristo en Magallanes reforzó su red para personas en situación de calle, considerando a esta realidad como una “emergencia permanente”.

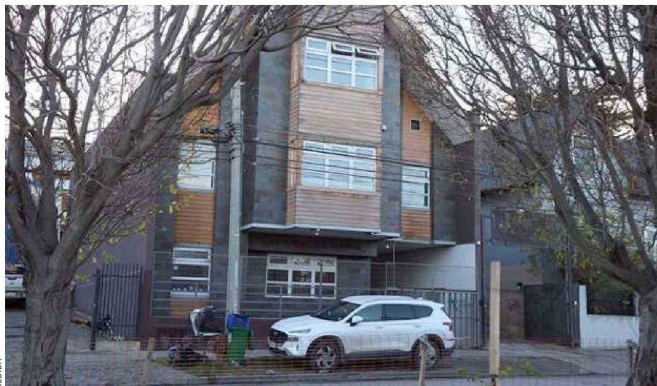
El coordinador de la institución Álvaro Rondón, detalló el plan desplegado para mitigar el impacto de las bajas temperaturas.

El eje central de la atención es su hospedería, dispositivo que asegura alojamiento para 40 personas cada noche, entregándoles alimentación, abrigo, contención emocional y

servicios higiénicos. Esta cobertura se complementa con la red de albergues de la Seremi de Desarrollo Social en Punta Arenas y Puerto Natales.

“Al tratarse de un servicio de primera respuesta, buscamos acudir en ayuda de aquellas personas en mayor riesgo por falta de techo y por estar expuestas a las inclemencias climáticas”, explicó el coordinador Rondón.

Asimismo, la entidad avanza en la continuidad del convenio con la Seremi de Desarrollo Social y Familia para ejecutar la “Ruta Protege Calle Punta Arenas”. Este dispositivo de emergencia recorre la ciudad asistiendo a quienes no acceden a los albergues tradicionales, brindándoles comida, abrigo e higie-



El Hogar de Cristo apoya a 40 personas todas las noches.

ne, además de gestionar derivaciones a centros de salud en caso de ser necesario.

“Al tratarse de un servicio de primera respuesta, buscamos acudir en ayuda de aquellas personas en mayor riesgo por falta de techo”.