

Fecha: 01-06-2025  
 Medio: La Estrella de Iquique  
 Supl.: La Estrella de Iquique - Edición Especial  
 Tipo: Noticia general  
 Título: **Impulso Ambiental de Collahuasi: iniciativas colaborativas para la gestión de residuos y economía circular en Tarapacá**

Pág.: 3  
 Cm2: 775,2

Tiraje: 9.500  
 Lectoría: 28.500  
 Favorabilidad: ☐ No Definida

**A**cciones como la recolección de más de mil 300 toneladas de material reciclado, la realización de talleres de educación ambiental en comunidades educativas y de vecinos, y la implementación de puntos limpios en sectores estratégicos son algunos de las principales acciones lideradas por Compañía Minera Doña Inés de Collahuasi a través de su línea de trabajo "Impulso Ambiental".

Dicho eje de acción busca sumar esfuerzos colaborativos, orientados a la ejecución de iniciativas que garanticen un progreso sostenible y de cuidado hacia el entorno. Es así como se ha articulado una red de acciones público-privadas, que incorpora atributos como la educación ambiental, manejo eficiente de los residuos, reciclaje y circularidad.

**“Durante años, hemos sido el motor invisible de la economía circular. Gracias al trabajo conjunto con Collahuasi, nuestro rol se visibiliza y fortalece”.**

Denisse Morán,  
 presidenta de Cooperativa de Trabajo de Mujeres Recicladoras, Servirec

#### “TE CUIDO CALETA”

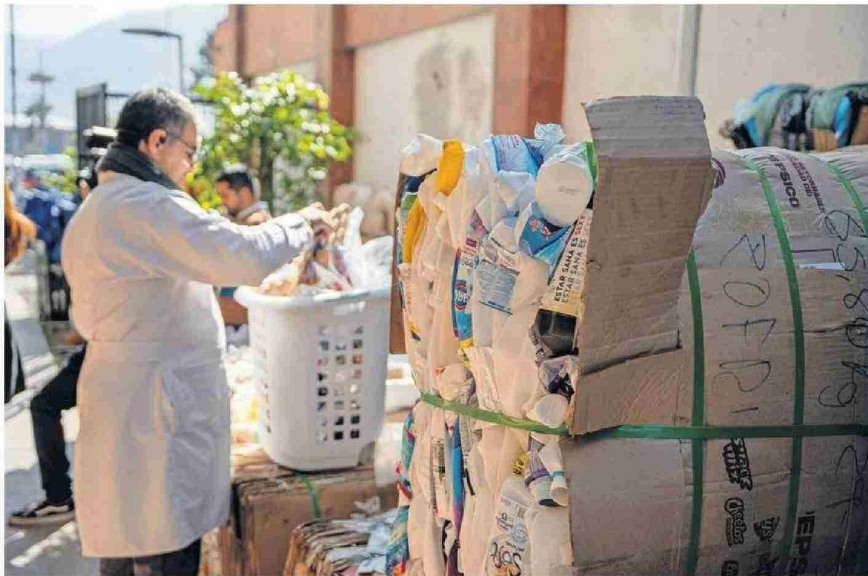
Desde 2021, el programa “Te Cuido Caleta” ha transformado la gestión de residuos en las caletas Chanavayita, Chanavaya, Cafiño y Caramucho. Gracias a la entrega de canastos para el acopio de material reciclable y la implementación de un sistema de retiro domiciliario, se han retirado más de 92 toneladas de residuos, revalorizando el 100% de ellos.

Esta iniciativa, ejecutada por la empresa Kyklos, ha logrado mejorar la limpieza del borde costero sur de Iquique y fomentar prácticas sostenibles entre los vecinos. En Caramucho, por ejemplo, se recolectaron 80,5 kilos de plásticos rígidos que fueron transformados en ecotablas para la construcción de mobiliario urbano.

#### PUNTOS LIMPIOS

La instalación y gestión de puntos limpios en Iquique ha facilitado el reciclaje de más de mil 200 toneladas de material, promoviendo la formalización y diversificación del trabajo de los recicladores de base.

Desde hace más de 10 años, Collahuasi apoya la administración de dos puntos limpios ubicados en Zofri y en calle Las Rosas, en colaboración con la Cooperativa de Trabajo de Mujeres Recicladoras (Servirec), entidad local que ha desempeñado una labor



## Impulso Ambiental de Collahuasi: iniciativas colaborativas para la gestión de residuos y economía circular en Tarapacá

*A la fecha, más de mil 300 toneladas de residuos han sido retiradas, gracias a diversas iniciativas que la minera lleva adelante, logrando posicionarse como un referente de la industria en sostenibilidad, desarrollo y bienestar para los habitantes de la región.*

clave en la cadena de valor que implica la instalación de una eficiente gestión de residuos en la región.

Asimismo, durante la Festividad de La Tirana en 2024, la minera participó en la primera implementación de un sistema temporal de retiro, logrando recolectar dos toneladas de residuos reciclables.

#### EDUCACIÓN AMBIENTAL

Consciente que el cambio comienza en las aulas, Collahuasi lanzó el proyecto “Generación Circular” en 2024, perteneciente a su programa “Cuidemos Tarapacá”. La iniciativa involucró a más de mil 800 estudiantes de la comuna de Pica en talleres y actividades sobre reciclaje y economía circular.

En su primera campaña, “Recicemos el Papel y el Cartón”, se

recolectaron 882 kilos de material, demostrando el compromiso de las comunidades escolares con el medio ambiente.

#### “CUIDEMOS TARAPACÁ”

Gran parte de estas iniciativas se enmarcan en el programa “Cuidemos Tarapacá”, lanzado por Collahuasi en 2023. Este programa busca contribuir al desarrollo integral de la región, abordando áreas como la recuperación de espacios públicos, el apoyo al emprendimiento femenino, la salud bucal y la economía circular.

En el histórico Barrio El Morro de Iquique, por ejemplo, se han intervenido más de 8 mil metros cuadrados en trabajos de pintura y se han instalado diez puntos verdes para la gestión de residuos, beneficiando a 295 familias. ●

### “Nuestro rol se visibiliza y fortalece”

En el contexto de estas iniciativas medioambientales, Denisse Morán, presidenta de Cooperativa de Trabajo de Mujeres Recicladoras, Servirec, destacó la vinculación con Collahuasi.

“Durante años, hemos sido el motor invisible de la economía circular. Gracias al trabajo conjunto con Collahuasi, nuestro rol se vi-

sibiliza y fortalece. La compañía ha sido clave en profesionalizar nuestra labor, entregándonos herramientas, formación y espacios de articulación. Este compromiso es un ejemplo concreto de cómo la minería puede impulsar una región más sustentable y consciente del valor del reciclaje desde la base”.



DENISSE MORÁN, PRESIDENTA DE SERVIREC.