

Fecha: 19-05-2025  
 Medio: El Pingüino  
 Supl.: El Pingüino  
 Tipo: Noticia general  
 Título: **MOP inicia Plan Invierno 2025 con 4.000 toneladas de sal y despliegue diario**

Pág.: 19  
 Cm2: 355,3  
 VPE: \$ 425.609

Tiraje: 5.200  
 Lectoría: 15.600  
 Favorabilidad: ☐ No Definida

Más de \$3.000 millones para enfrentar el invierno en Magallanes

# MOP inicia Plan Invierno 2025 con 4.000 toneladas de sal y despliegue diario

● El Plan Invierno 2025 del MOP ya está en marcha en Magallanes, con un despliegue diario de equipos y maquinaria especializada. La estrategia contempla operativos en las principales rutas afectadas por la nieve, asegurando la conectividad. La iniciativa se extenderá hasta el 5 de septiembre, con una fuerte inversión en seguridad vial y medidas de emergencia.

## Crónica

periodistas@elpinguino.com

El Ministerio de Obras Públicas (MOP) dio inicio al Plan Invierno 2025, una iniciativa ejecutada por la Dirección de Vialidad con el propósito de prevenir y responder a emergencias derivadas de las condiciones climáticas invernales en la Región de Magallanes y la Antártica Chilena.

Es así que equipos del MOP, junto con sus funcionarios, equipos provinciales y contratos de conservación, han desplegado operativos en diversas rutas, asegurando el mantenimiento y la operatividad de los caminos para garantizar la conectividad y la seguridad de los usuarios.

## Autoridades presentan el plan

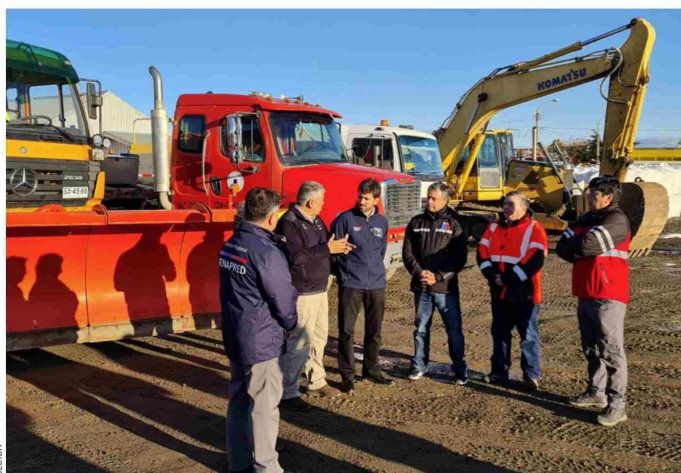
El delegado presidencial, José Ruiz, destacó la importancia de esta iniciativa, que busca garantizar el despeje de las principales rutas de la región, incluyendo la Ruta 9 y la Ruta CH-255, de carácter internacional. "Contamos con una disponibilidad de 4.000 toneladas de sal en la región, de las cuales 1.200 toneladas estarán destinadas a la provincia. La inversión en medidas de seguridad para este invierno superará los 3.000 millones de pesos", resaltó.

Por su parte, el seremi de Obras Públicas, José Luis Hernández, enfatizó la necesidad de la colaboración ciudadana para afrontar el invierno de manera segura: "Desde el sector público trabajamos intensamente, pero es

fundamental que la comunidad también siga las recomendaciones oficiales, las cuales estarán disponibles diariamente en las redes sociales del MOP Magallanes (Facebook, Twitter e Instagram), con actualizaciones sobre el estado de las rutas y medidas de prevención", afirmó.

## Extensión y cobertura del plan

El Plan Invierno 2025 se extenderá hasta el 5 de septiembre, con la disposición de personal y maquinaria especializada para enfrentar emergencias y despejar nieve, asegurando la conectividad en todas las rutas de la región. "Trabajaremos incansablemente para proteger a la comunidad y garantizar su seguridad", agregó el seremi del MOP.



Las autoridades dieron inicio al Plan Invierno 2025 en Magallanes.