

Es kinesiólogo con experiencia en docencia

Sergio Cares asume dirección del CADI: fortalecerá docencia clínica y formación

● El profesional cuenta con una extensa trayectoria en la universidad, donde se ha desempeñado como académico, estando vinculado al CADI desde sus inicios en ámbitos docentes, asistenciales y de investigación, especialmente en el área deportiva.

Jesús Nieves

jnieves@elpinguino.com

EP PÁGINA WEB

La Universidad de Magallanes (UMAG) designó al kinesiólogo Sergio Cares como el nuevo director del Centro Asistencial Docente e Investigación de la Universidad de Magallanes (CADI-UMAG), con una gestión orientada a fortalecer la docencia clínica y la formación de profesionales

Este cargo estuvo acéfalo desde el segundo semestre del año pasado.

“

Mi compromiso es fortalecer la docencia clínica de nuestros estudiantes, apoyando a las carreras en su proceso formativo”.

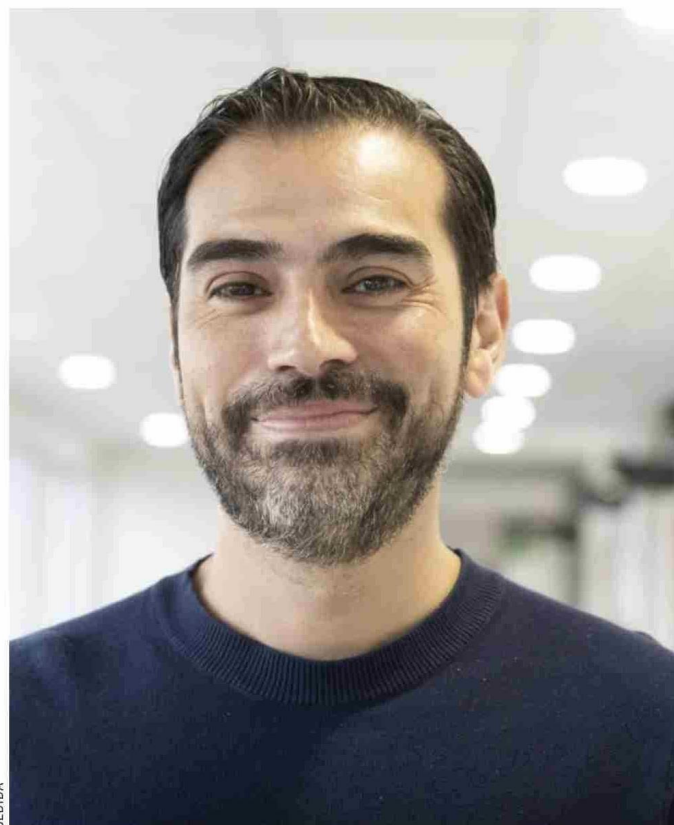
en la región.

Esto después de la renuncia de la exdirectora Karena Espinoza el año pasado para asumir funciones en la Universidad de San Sebastián en Santiago.

Cares cuenta con una extensa trayectoria en la universidad, donde se ha desempeñado como académico, estando vinculado al CADI desde sus inicios en ámbitos docentes, asistenciales y de investigación, especialmente en el área deportiva.

Durante su gestión, se buscará consolidar al CADI como un espacio clave para el aprendizaje práctico, fortaleciendo el trabajo colaborativo entre las distintas carreras y promoviendo una formación vinculada a la atención de usuarios y la generación de conocimiento.

“Como parte de esta comunidad universitaria, mi compromiso es fortalecer la docencia clínica de nuestros estudiantes, apoyando a las carreras en su proceso formativo y ase-



CEDIDA

Sergio Cares, nuevo director del CADI-UMAG.

gurando experiencias de aprendizaje de calidad. Queremos que el CADI siga desarrollándose como un espacio donde la for-

mación, la atención y la investigación se articulen en respuesta a las necesidades de nuestra comunidad”, señaló Cares.