

# Accidente en María Elena dejó un fallecido y un lesionado

El hecho ocurrió la noche del viernes en la Ruta 5 Norte cerca de María Elena.

Redacción  
La Estrella

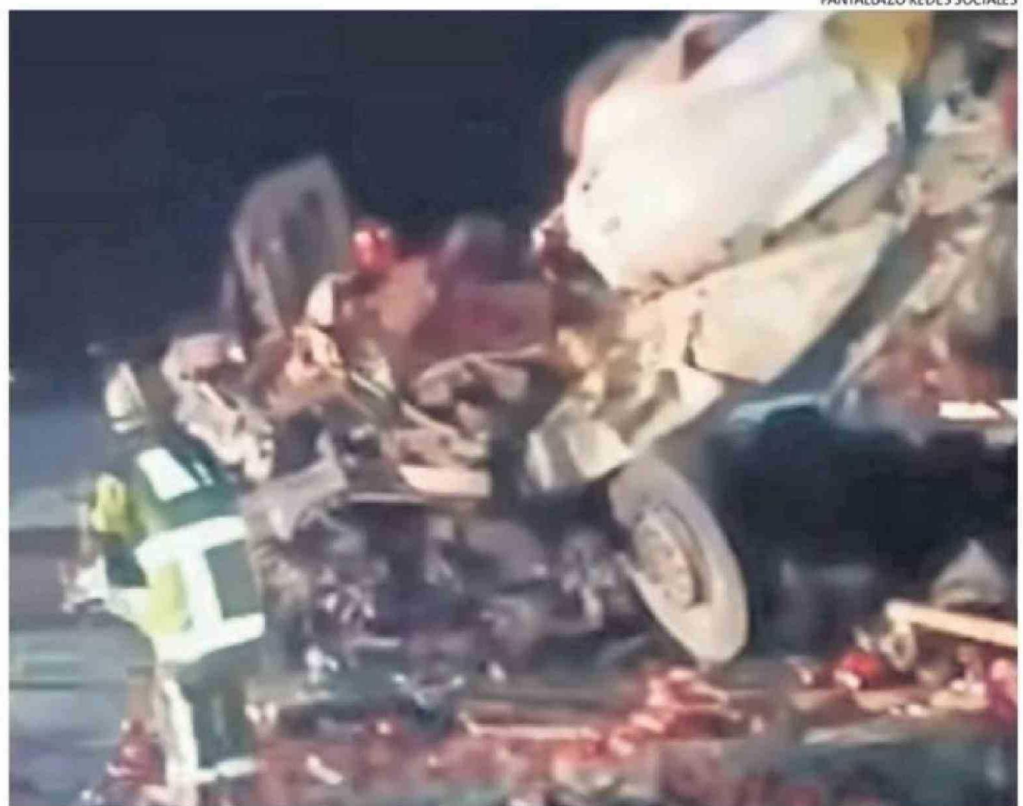
Un fallecido dejó un accidente ocurrido en la comuna de María Elena la noche del viernes.

Según informó Senapred, la emergencia ocurrió en la Ruta 5 Norte, en el kilómetro 1.566 en el que dos camiones de carga colisionaron.

En tanto, el medio ToCoLoa Noticias indicó que el accidente ocurrió específicamente en el sector Crucero de la Ruta 5 Norte que une a Tocopilla con Calama.

Ante la emergencia provocada por el accidente, hasta el lugar acudió Bomberos de María Elena en conjunto con personal del Servicio de Atención Médica de Urgencia (SAMU) y efectivos de Carabineros de la Sección de Investigación de Accidentes de Tránsito (SIAT).

Cabe señalar que producto del impacto de la colisión, una persona falleció y otra quedó lesio-



LA COLISIÓN DE LOS CAMIONES DEJÓ A UN FALLECIDO Y UN LESIONADO.

nada, por lo que fue trasladada rápidamente hasta el Centro de Salud Familiar (Cesfam) de María Elena para entregarle las primeras atenciones médicas.

Por último, los efectivos de Carabineros de SIAT Antofagasta realizaron las pericias para lograr establecer la dinámica del accidente y sus causas.

## NOCHE DEL SÁBADO

En tanto en la comuna

de Antofagasta, la noche del sábado Bomberos acudió a dos accidentes. El primero de ellos ocurrió en las intersecciones de las calles Abracita con Sierra Nevada donde colisionaron dos vehículos menores y uno de ellos chocó con un muro.

Ante esto, dos ocupantes fueron evaluados por el SAMU, que también acudieron a la emergencia.

El otro accidente ocurrió cerca de las 2 de la

madrugada del domingo en las intersecciones de Avenida Balmaceda con Bolívar, en el que dos vehículos menores también colisionaron y posteriormente hubo un volcamiento de uno de ellos.

Ante esto, una mujer quedó lesionada por lo que fue entregada al SAMU. En ninguno de los dos se registró algún fallecido. 🌟

PANTALLAZO REDES SOCIALES