

Fecha: 27-01-2026
Medio: La Discusión
Supl.: La Discusión
Tipo: Noticia general
Título: Levantan información para activar instrumentos de reconstrucción productiva en Ñuble

Pág.: 10
Cm2: 488,9
VPE: \$ 486.920

Tiraje:
Lectoría:
Favorabilidad:

3.500
Sin Datos
☐ No Definida

LA DISCUSIÓN
diario@ladiscusion.cl
FOTOS: LA DISCUSIÓN

MINISTERIO DE ECONOMÍA

Levantam información para activar instrumentos de reconstrucción productiva en Ñuble

Se inició el catastro en profundidad para determinar la cantidad de empresas y emprendimientos formales afectados por el siniestro.

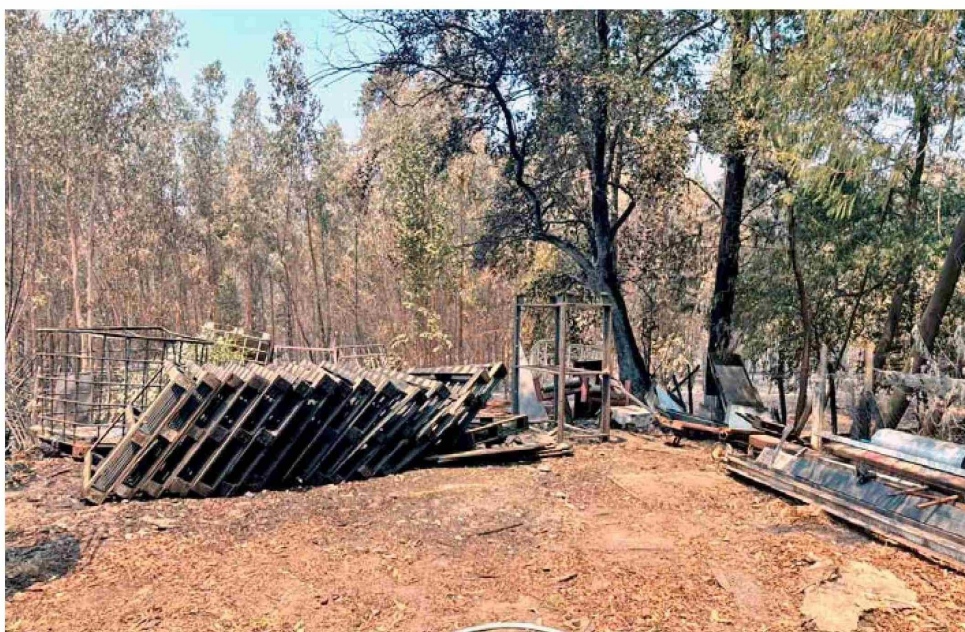
El Ministerio de Economía, Fomento y Turismo inició las acciones orientadas a la entrega de apoyos para la reactivación productiva de las regiones de Ñuble y Biobío, territorios gravemente afectados por los incendios forestales ocurridos durante el pasado fin de semana.

La cartera ya se encuentra desplegada en las comunas impactadas y, en coordinación con el Ministerio de Agricultura, está trabajando para acelerar la reactivación económica de los territorios afectados. El Ministerio cuenta con un Protocolo para la Gestión de Información ante Catástrofes que aplica la Subsecretaría de Economía y Empresas de Menor Tamaño, el cual permite generar la coordinación necesaria para responder oportunamente ante emergencias y desplegar a los equipos ministeriales con la tarea de identificar afectaciones productivas en empresas y cooperativas, con foco en la gestión de apoyos orientados a la reactivación.

Este lunes se inició el catastro en profundidad para determinar la cantidad de empresas y emprendimientos formales afectados por el siniestro. Este proceso se realizará con la aplicación de la Ficha de Emergencia de Empresas y Cooperativas (FEEC), instrumento del Ministerio de Economía destinado a catastrar daños y apoyar la recuperación de micro, pequeñas y medianas empresas (MiPymes) del sector turismo, comercio y de servicios, entre otros, complementando el despliegue realizado desde el Ministerio de Agricultura, que tiene foco en el sector silvoagropecuario.

El biministro de Economía, Fomento y Turismo y Energía, Álvaro García, comentó: "estamos desplegados en terreno desde el primer momento, a través de los seremis,

Biministro García aseguró: "Nuestro foco está en acompañar a las MiPymes, empresas y emprendedores locales".



coordinando acciones para apoyar la recuperación de las regiones afectadas. Nuestro foco está en acompañar a las MiPymes, empresas y emprendedores locales que han sufrido daños, para que puedan retomar su actividad lo antes posible".

Desde el domingo el equipo del seremi de Ñuble, Juan Pablo Arévalo, se ha desplazado por el territorio, participando del Comité Nacional para la Gestión del Riesgo de Desastres (Cogrid) y realizando visitas en terreno a las comunas de Ránquil, Bulnes y Quillón. En ese contexto, ha visitado empresas del sector que han sufrido pérdidas en infraestructura y materiales de trabajo.

"Nuestro objetivo es levantar información precisa, activar los instrumentos disponibles y acompañar a las MiPymes, empresas y emprendedores de la zona que son claves para la economía local. Una vez superada la emergencia, avanzaremos con apoyos concretos que permitirán acelerar la recuperación productiva de los diversos sectores económicos de las regiones impactadas", dijo el biministro de las carteras de Economía y Energía.



Nuestro objetivo es levantar información precisa, activar los instrumentos disponibles"

ÁLVARO GARCÍA
BIMINISTRO DE ECONOMÍA, FOMENTO Y TURISMO Y ENERGÍA