

¿Es nuestra región una zona propensa a registrar tornados?

A propósito de lo ocurrido el pasado fin de semana en el sur del país, expertos locales analizaron este fenómeno. Profesionales aseguran que la mayoría de los casos ocurren en la zona centro-sur. Ya hemos tenido algunos episodios.

Francisca Palma Schiller
 francisca.palma@estrellavalpo.cl

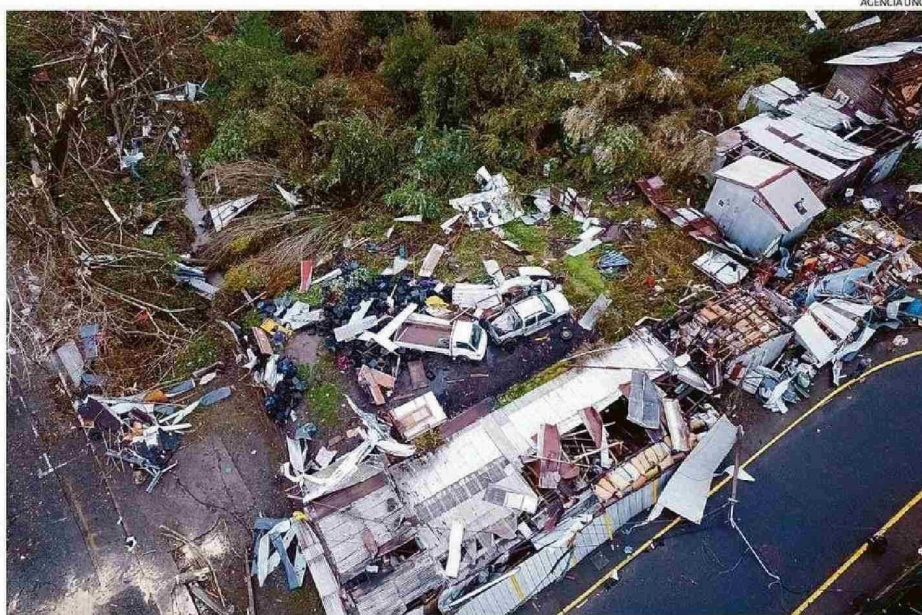
El impactante tornado que afectó a Puerto Varas el recién pasado fin de semana con vientos de hasta 178 km/hr, ha mantenido expectante a todo el territorio nacional. Y esto, esencialmente, porque la ciudadanía teme que la situación vuelva a registrarse en alguna otra comuna de la zona centro-sur del país.

En medio de este clima de inquietud, los temores también se han hecho presentes en la región.

De esta manera, para explicar las características de este destructivo fenómeno, como también para saber, con exactitud, si Valparaíso está propenso a sufrir el paso de un tornado, La Estrella tomó contacto con Gonzalo Espinosa, reconocido meteorólogo de la zona, como también con Miguel Fernández, meteorólogo de la Fundación Huinay PUCV-Enel.

“Un tornado es un fenómeno meteorológico caracterizado por la formación de una columna de aire que gira violentamente y está en contacto tanto con una nube cumulonimbus (nube de tormenta), como con la superficie terrestre. Esta columna puede tener variaciones en tamaño y fuerza, con vientos que pueden alcanzar velocidades importantes, causando daños significativos en su camino. Si este fenómeno se forma sobre el agua recibe el nombre de tromba marina”, explicó, en primer lugar, Miguel Fernández.

En cuanto a su formación, el académico PUCV detalla que “los tornados se forman debido a una combinación de condiciones atmosféricas que crean inestabilidad (aire



EN CHILE, TORNADOS SE REGISTRAN MAYORITARIAMENTE EN OTOÑO-INVERNO Y “SE DEBE A LA ENTRADA DE MASAS DE AIRE FRÍO”.

cálido en superficie que tiende a elevarse con facilidad debido a una gran diferencia térmica entre los niveles bajos y altos) y permiten la interacción de diferentes masas de aire”.

Para ello, continuó, “se requiere aire más cálido y húmedo en superficie, un frente frío y variación brusca de la velocidad o dirección del viento entre dos niveles conocida como cizalladura del viento”.

¿SON COMUNES?

Sobre la habitualidad de estos, los expertos aclaran que si bien “no es común en comparación con otros lugares”, Chile sí ha tenido registros de tornados a lo largo de su historia.

“No es común en comparación con otros lugares, como las Grandes Llanuras de Estados Unidos y aunque pueden ocurrir eventos de tornados en el país, la mayoría son de menor intensidad y me-



UNO DE LOS REGISTROS DE LA AFECTACIÓN EN PUERTO VARAS.

nor duración que los que se producen en lugares más aptos para su formación”, aseveró el meteorólogo.

Fernández precisa que, “en general los tornados se clasifican en una escala llamada de Fujita (EF) del 0 al 5. Los tornados conocidos que se han producido en Chile se clasifican en su mayoría entre EF0 (viento

entre 64-85 km/h) y EF1 (viento entre 86-110 km/h), llegando ocasionalmente a EF2 (viento entre 111-135 km/h)”.

Ahora bien, según complementó Gonzalo Espinosa, “tenemos registros desde el año 1600 en adelante en que se han producido este tipo de fenómenos, especialmente entre el Golfo de Penas hacia el norte,

hasta la región del Biobío”.

PERÍODOS Y ZONAS

Al consultarles sobre los periodos, “a diferencia de otros lugares donde los tornados son más frecuentes en primavera-verano por el mayor calentamiento de la tierra”, el integrante de la Fundación Huinay aseveró que “en nuestro país se dan en otoño-invierno y se debe a la entrada de masas de aire frío muy inestable”.

Precisando en fechas, Espinosa mencionó que, “la temporada de tornados en Chile es entre el 14 de mayo y el 14 de junio”.

Más allá de las fechas, ¿qué zonas son más propensas a registrar este fenómeno?

“Recién en la década de los '80 se comenzó a poner mayor atención a este tipo de fenómeno y con la llegada de los teléfonos modernos, se logró documentar de mejor forma la ocu-

PREPARACIÓN

Aunque son difíciles de predecir, según refieren los profesionales, sí existen algunas recomendaciones para poder enfrentar, de alguna manera, este fenómeno. “Es fundamental estar atentos a las condiciones meteorológicas y tener un plan de acción. Este plan debe incluir un lugar seguro donde resguardarse, como un sótano o una habitación interior sin ventanas. Además, es importante contar con un kit de emergencia que contenga suministros básicos”, aconsejó Miguel Fernández, quien también recomendó “evitar la construcción de estructuras sin refuerzo, ya que en caso de un tornado, estas podrían representar un peligro significativo para personas y animales al ser destruidas por el viento”.

rrencia de este fenómeno, lográndose establecer una zona de ocurrencia principalmente en la zona centro-sur del país, entre la quinta región y la región de Los Lagos, teniendo una mayor frecuencia entre Ñuble y Los Lagos”, respondió Fernández.

Considerando lo anterior, ¿podría entonces registrarse un tornado en nuestra región?

“El 18 de mayo de 2017 se produjo uno en la zona de San Pedro, en la ciudad de Quillota, que causó algunos daños, principalmente en techumbres”, mencionó el académico.

A su vez, Espinosa recordó que en el año 2019 “pasó uno por sobre el océano, sobre la bahía de Valparaíso y si bien no produjo daños, sí pasó por ese sector”, por lo que la región no estaría ajena a la realidad que hoy está azotando a Puerto Varas. ☹