

DELEGACIÓN

# Avanza el nuevo Hospital Regional de Ñuble

**SALUD.** Autoridades recorrieron el recinto, destacando su alto nivel de avance y el impacto que tendrá.

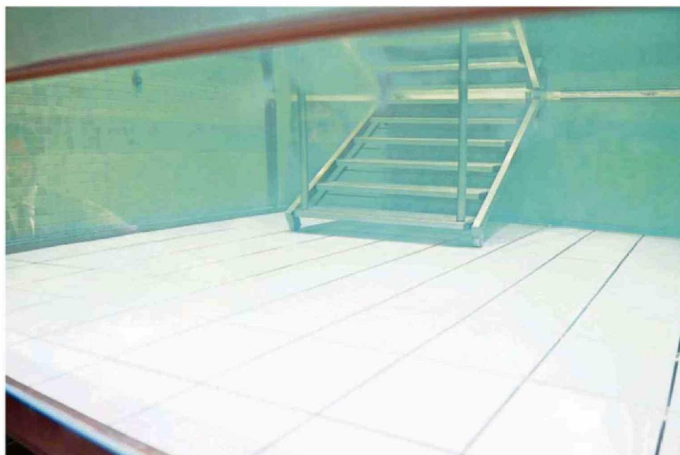
**A** Autoridades regionales encabezaron una visita inspectiva al nuevo Hospital Regional de Ñuble, una de las principales obras destinadas a fortalecer la red de salud pública en la región. En la instancia participaron el delegado presidencial regional, Diego Sepúlveda; el seremi de Salud, Jorge Carrillo; la directora del Servicio de Salud Ñuble, Elizabeth Abarca; y la directora del Hospital de Chillán, Luz María Morán. El recorrido permitió constatar el alto nivel de avance del moderno establecimiento, que ampliará la cobertura, reducirá brechas en la atención y permitirá incorporar prestaciones de mayor complejidad. **CS**



A DIRECTORA LUZ MARÍA MORÁN DURANTE EL RECORRIDO POR LAS DEPENDENCIAS DEL FUTURO HOSPITAL REGIONAL.



AUTORIDADES REGIONALES RECORREN LAS INSTALACIONES DEL NUEVO HOSPITAL REGIONAL DE ÑUBLE, DESTACANDO SU AVANCE.



UNO DE LOS ESPACIOS ESPECIALMENTE ACONDICIONADO PARA TERAPIAS FÍSICAS Y RECUPERACIÓN FUNCIONAL DE PACIENTES.



NUEVOS MÉDICOS Y ODONTÓLOGOS CONOCEN EL HOSPITAL EN EL MARCO DE SU INCORPORACIÓN A LA RED DE ATENCIÓN PRIMARIA.