

DP World activa solución integral para exportación de nueces y deshidratados desde Chile a India en temporada 2026

El objetivo es entregar una operación más eficiente, trazable y confiable, con mayor control sobre los tiempos, la visibilidad de la carga y la coordinación entre origen y destino.

Crónica
 cronica@lidernanantonio.cl

La compañía DP World en Chile anunció el lanzamiento de su campaña comercial "Un solo socio. Soluciones integrales. Múltiples capacidades", una solución logística end to end especialmente diseñada para la temporada 2026 de nueces y deshidratados, orientada a acompañar a exportadores chilenos en cada etapa de su cadena de suministro hacia India, uno de los mercados estratégicos para estos productos.

La campaña considera la propuesta íntegra de transporte terrestre en Chile, disponibilidad de equipos, pre-stacking, coordinación de embarque, flete marítimo, operación en puertos de destino en India y transporte inland hasta la entrega final.

El objetivo es entregar una operación más eficiente, trazable y confiable, con mayor control sobre los tiempos, la visibilidad de la carga y la coordinación entre origen y destino.

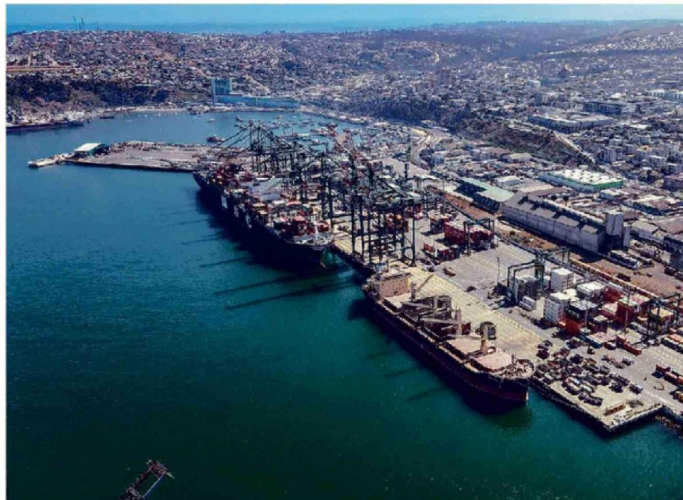
La solución contempla el retiro del contenedor vacío, transporte terrestre hasta planta en Chile, gestión de equipos mediante shipping pool y disponibilidad anticipada de contenedores en el Extra-Portuario DP World hasta tres días antes del stacking. Además, considera operaciones de ocean freight desde los principales puertos chilenos, incluyendo San Antonio y Valparaíso, con priorización de DP World en San Antonio.

INFRAESTRUCTURA

En destino, DP World pone a disposición su presencia e infraestructura en zonas francas y principales puertos de India, incluyendo Mumbai, Cochin y Chennai, para gestionar contenedores full, desconsolidación, almacenamiento y distribución en lotes de sacos.

La propuesta también incorpora transporte inland en India, apoyado por infraestructura propia para servicios logísticos terrestres y entrega final.

Como parte de los ser-



LA CAMPAÑA DE DP WORLD ESTÁ ORIENTADA A ACOMPAÑAR A LOS EXPORTADORES CHILENOS.

vicios de valor agregado en India, DP World ofrece desconsolidación, almacenamiento, palletización, etiquetado y distribución en lotes de sacos, adaptándose a las necesidades comerciales y operativas de cada cliente. Esta capacidad permite agregar valor en destino, mejorar la flexibilidad logística y facili-

tar una distribución más eficiente hacia los distintos puntos de consumo o comercialización.

SIMPLIFICAR

"Con esta solución buscamos simplificar la cadena logística de nuestros clientes, entregando visibilidad, control y coordinación en cada etapa. DP

World actúa como un socio único, capaz de conectar el origen en Chile con el destino final en India a través de una red global, infraestructura propia y experiencia operativa", señaló José Antonio Robledo, director del área de Logística de DP World en Chile.

La compañía destacó

que esta propuesta combina presencia global con alcance local, integrando capacidades portuarias, extraportuarias, marítimas, terrestres y de almacenamiento. Además, refuerza el compromiso de DP World con operaciones logísticas más eficientes y sostenibles, orientadas a reducir impactos, optimizar recursos y generar valor para los exportadores.

ALIADO ESTRATÉGICO

Con esta iniciativa, "DP World se posiciona como un aliado estratégico para la industria chilena de nueces y deshidratados durante la temporada 2026, ofreciendo una solución integral, confiable y escalable para conectar el producto nacional con el mercado indio", resaltaron desde la compañía.

Para más información comercial, los exportadores pueden contactar con Mabel Berríos, Reefer Business Development, mabel.berrios@dpworld.com/ +56 9 85285981.