

VITRINA EMPRESARIAL

Enel Distribución habilita infraestructura eléctrica para robustecer su red en el sector norte de la capital

La puesta en servicio de dos nuevos alimentadores, de 5,8 kilómetros de extensión en total, permitirá entregar un suministro más confiable y de mayor capacidad para cerca de 54 mil clientes de Lampa y Quilicura. El proyecto es parte de un plan de obras que contempla la ejecución de 17 alimentadores de este tipo.

En línea con su plan de mejora continua operacional, Enel Distribución habilitó nuevas infraestructuras eléctricas en el sector norte de la Región Metropolitana. Se trata de dos nuevos alimentadores, arterias que fortalecen el sistema de distribución eléctrico de la ciudad.

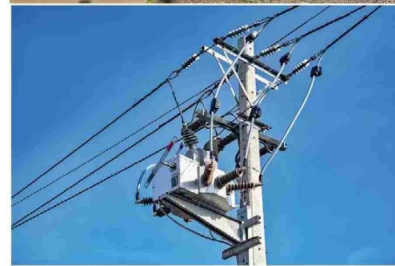
Junto a ejecutivos del Grupo Enel y autoridades, la compañía inauguró en la comuna de Lampa los alimentadores Rapel e Imperial: cableados aéreos y subterráneos de media tensión que se extienden por 5,8 kilómetros en total, llevando energía a nivel de distribución para abastecer distintos transformadores y absorber la creciente demanda de la zona.

La infraestructura cumple funciones de respaldo, ya que cuentan, en conjunto, con 10 equipos de telecontrol que, en caso de una eventual falla o desconexión, permiten transferir cargas remotamente desde otros alimentadores

y mejorar así los tiempos de atención y de reposición del suministro.

"Estamos poniendo en servicio dos nuevas arterias principales que suministrarán energía a sectores de Lampa y Quilicura. A medida que ampliamos nuestra red, fortalecemos nuestra capacidad para satisfacer el creciente consumo de los vecinos y **mejoramos nuestra** calidad de servicio frente **al cambio climático**. En particular, Lampa, por ser una zona abierta y semi rural, está expuesta a vientos más intensos que otros puntos de Santiago. Por ello, contar con una red más robusta nos permite ofrecer un servicio de mayor calidad y garantizar una infraestructura más resiliente", explica Francisco Messen, Gerente de Construcción, Operación y Mantenimiento de Enel Distribución.

La iniciativa beneficiará a cerca de 54 mil clientes, mayoritariamente de Lampa. "Destacamos el



trabajo de Enel para mejorar el sistema eléctrico en nuestra comuna. Nos han presentado el nuevo alimentador, que opera de manera automática. Este avance permitirá que, ante emergencias como las ocurridas el año pasado, estemos mejor preparados para mantener el suministro eléctrico o, al menos, restablecerlo en el menor tiempo

posible. Este es un paso importante, ya que refleja el compromiso de la empresa con nuestros vecinos para seguir perfeccionando este servicio esencial", comenta Jonathan Opazo, alcalde de Lampa.

El proyecto es parte del plan de inversión anual de la compañía, junto a otros 15 alimentadores que se desarrollan en varios puntos de la Región Metropolitana. En el marco de un plan de obras, este año está poniendo en marcha 17 nuevos ali-

mentadores, de los cuales 9 ya están operativos. Esto incluye la instalación de redes eléctricas, equipos telecontrolados e infraestructura digital para la operación rápida y eficiente del sistema, lo que permite contar con una red cada vez más moderna y resiliente.