

Fecha: 06-01-2026
Medio: La Discusión
Supl.: La Discusión
Tipo: Noticia general
Título: Nuble sube puntajes en cuatro pruebas PAES en relación al proceso 2025

Pág.: 4
Cm2: 681,7
VPE: \$ 679.015

Tiraje: 3.500
Lectoria: Sin Datos
Favorabilidad: ☐ No Definida

LA DISCUSIÓN
 diario@ladiscusion.cl
 FOTOS: LA DISCUSIÓN

En la Región de Ñuble, 7.445 postulantes rindieron al menos una prueba.

2 57 mil 750 personas rindieron alguna de las Pruebas de Acceso a la Educación Superior (PAES) en su aplicación regular de diciembre de 2025 a nivel nacional, lo que representa un aumento de 0,6% respecto del total de personas inscritas el año anterior. En tanto, 231.060 personas resultaron habilitadas para postular al sistema centralizado de admisión universitaria.

En la Región de Ñuble, 7.445 postulantes rindieron al menos una prueba, de un total de 8.543 personas inscritas, lo que equivale a una asistencia del 87%, cifra superior al promedio nacional, que alcanzó un 86%.

En cuanto a los resultados académicos, la Región de Ñuble obtuvo 602 puntos promedio en Competencia Lectora, 627 en Competencia Matemática 1, 468 en Ciencias, 491 en Historia y Ciencias Sociales y 418 en Matemática 2.

Al comparar estos resultados con el proceso de admisión 2025, la región evidencia una mejora en la mayoría de las pruebas, con 16 puntos más en Competencia Lectora, 7 puntos más en Competencia Matemática 1, 11 puntos más en Historia y Ciencias Sociales y 9 puntos en Matemática 2.

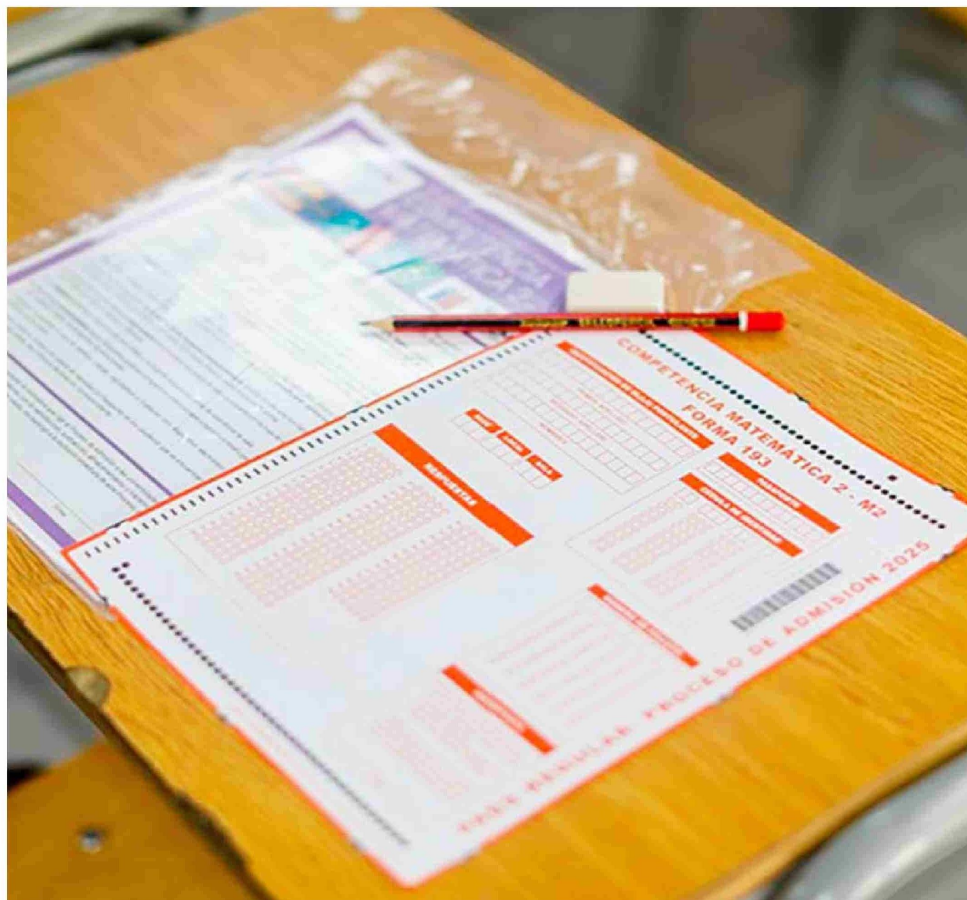
Para el seremi de Educación, Juan Daniel González, "estos resultados reflejan una tendencia general de alza en el desempeño promedio regional, consolidando avances entre ambos procesos de admisión".

"Cómo Región de Ñuble, valoramos los resultados de la PAES, que muestra un aumento en los puntajes promedio nacionales respecto al proceso anterior. Estos antecedentes reflejan el trabajo desarrollado en los establecimientos educacionales y permite que más de 6 mil estudiantes de la región queden habilitados para continuar su proceso de admisión a la educación superior", agregó el seremi de Educación.

Postulaciones

Respecto de la habilitación para postular, 6.711 personas de la Región de Ñuble cumplen los requisitos para ingresar al sistema centralizado de admisión universitaria. Ayer se inició el proceso de postulación a las universidades adscritas al Sistema de Acceso, el cual estará disponible hasta las 13.00 horas del jueves 8 de enero.

Durante este proceso, las y los postulantes pueden escoger hasta



EL INCREMENTO MÁS ALTO SE DIO EN COMPETENCIA LECTORA

Ñuble sube puntajes en cuatro pruebas PAES en relación al proceso 2025

La región obtuvo 602 puntos promedio en Competencia Lectora, 627 en Competencia Matemática 1, 468 en Ciencias, 491 en Historia y Ciencias Sociales y 418 en Matemática 2. 6.711 personas cumplen los requisitos para ingresar al sistema centralizado de admisión universitaria.



Valoramos los resultados de la PAES, que muestra un aumento en los puntajes promedio nacionales respecto al proceso anterior.

JUAN DANIEL GONZÁLEZ HERNÁNDEZ
 SEREMI DE EDUCACIÓN

20 carreras, siendo fundamental que ordenen sus preferencias desde la carrera de mayor interés, ya que el sistema considera estrictamente ese orden para efectos de selección.

Distinciones a las Trayectorias Educativas

Este es el cuarto año en que se entregan las Distinciones a las Trayectorias Educativas (DTE), reconocimiento que considera no solo el desempeño académico y los puntajes PAES, sino también los contextos y trayectorias de vida de

las y los postulantes.

La Seremi de Educación detalló que "las DTE representan un cambio de mirada sobre el mérito, permitiendo reconocer trayectorias educativas diversas y el esfuerzo sostenido, más allá de un resultado puntual. Estas distinciones cuentan con criterio de paridad en todas sus categorías e incorporan de manera explícita el reconocimiento de grupos históricamente subrepresentados, incluyendo: Personas en situación de discapacidad, Modalidades de

enseñanza, Pueblos Originarios y Territorios.

A nivel nacional, en el proceso de admisión 2026 se entregaron 325 Distinciones a las Trayectorias Educativas, correspondientes a 292 personas, considerando que una persona puede recibir más de una distinción.

En la Región de Ñuble, se entregaron 10 Distinciones a las Trayectorias Educativas, destacando trayectorias asociadas a territorios, Pueblos Originarios y modalidades de enseñanza Técnico Profesional (TP).