

# Sistema frontal con lluvia, viento y marejadas alertan a la región

**CLIMA.** *Comunas y EFE refuerzan planes de invierno con limpieza de cauces, preparación de equipos y monitoreo de zonas vulnerables.*

Valentina Marticorena M.  
 valentina.marticorena@mercuriovalpo.cl

Un sistema frontal marcado por lluvias intensas en cortos periodos, probabilidad de tormentas eléctricas y granizo en sectores interiores, fuertes ráfagas de viento y marejadas en la costa se instala en la región, encendiendo las alertas de autoridades y municipios, que ya activaron sus planes preventivos para enfrentar posibles emergencias.

Miguel Fernández, meteorólogo del Proyecto Geos de la Escuela de Ciencias del Mar de la PUCV, explicó que “debido a las bajas temperaturas que se esperan en la parte alta de este sistema, cuya isoterma cero estaría bordeando entre los 1500 a 1800 metros -bastante baja- es altamente probable que se genere precipitación sólida hacia la zona cordillerana y precordillerana; también se esperarían tormentas eléctricas”.

## EVENTO FRONTAL

En esa línea, la meteoróloga Pamela Hernández, del sitio web Meteored.cl, aseguró que el fenómeno viene acompañado de condiciones inestables. “Podríamos tener entre 10 y 20, incluso 25 milímetros de lluvia en algunos sectores”. Además, durante su desarrollo las condiciones podrían intensificarse, especialmente hacia la tarde y noche. “Tendremos algunos momentos donde la lluvia va a ser más intensa. El viento también va a afectar, sobre todo en la llegada

**“Podríamos tener entre 10 y 20, incluso 25 milímetros de lluvia en algunos sectores”.**

Pamela Hernández  
 Meteoróloga de Meteored.cl

**“Nuestro objetivo es prevenir emergencias y resguardar a las familias ante la llegada de las lluvias”**

Macarena Ripamonti  
 Alcaldesa de Viña del Mar

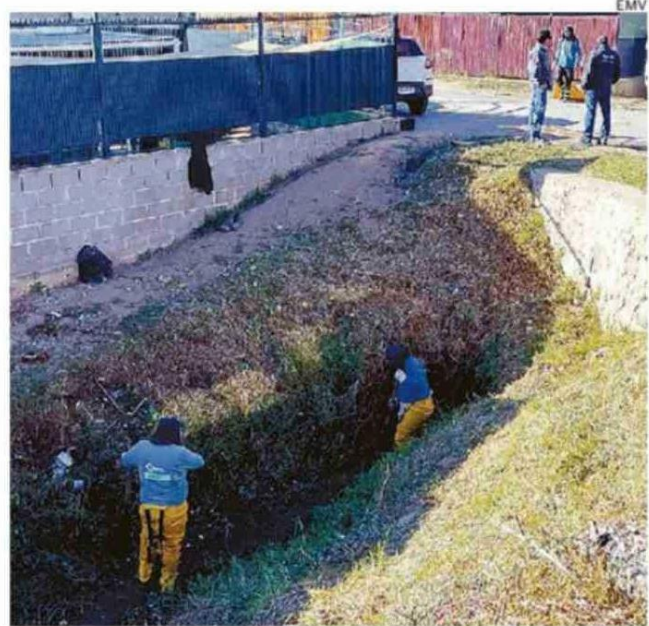
al sistema frontal. Cuando llegue al sector costero, va a ser más intenso y ahí podríamos superar los 40, 45 kilómetros por hora”.

El evento no sólo se limitará a lluvias y viento. “Se agregan las marejadas, que comenzarán este miércoles (hoy) y se extenderán hasta el domingo. En Valparaíso afectarían hasta el sábado”.

## PLANES PREVENTIVOS

Ante este escenario, los municipios de la región activaron medidas preventivas para reducir riesgos. En Viña del Mar se reforzó la erradicación de microbasurales para impedir que los desechos obstruyan el sistema de evacuación de aguas lluvias.

La alcaldesa Macarena Ripamonti detalló que el trabajo se ha dado “en coordinación con los vecinos, quienes nos levantan las situaciones prioritarias en cada barrio. Nuestro objetivo es prevenir emergencias y res-



TRABAJOS PREVENTIVOS SE CONCENTRAN EN ZONAS VULNERABLES.

guardar a las familias”.

Además, se han ejecutado labores de despeje en el estero Marga Marga y el de Reñaca, junto con un catastro actualizado de zonas de riesgo, el levantamiento se realizó mediante una plataforma de Senapred.

En Valparaíso, en tanto, el Plan Invierno articuló a distintos servicios a través de un Cogrid, instancia donde se coordinaron acciones y se anunció la habilitación de una central telefónica de emergencias para canalizar requerimientos de la comunidad. La alcaldesa Camila Nieto subrayó que “estas instancias permiten anticiparse a los efectos del invierno, reforzando la seguridad en toda la comuna”.

Quilpué también avanzó en su preparación, con énfasis en infraestructura crítica. La alcal-

desa Carolina Corti señaló: “Llevamos cerca de un 40% de avance en la limpieza e inspección de sumideros en la comuna, además de la preparación de motobombas y la revisión de sistemas de evacuación en pasos bajo nivel, tanto peatonales como vehiculares. También estamos reforzando la limpieza de cauces, retirando basura y vegetación acumulada, junto con el programa de poda en distintos sectores para prevenir riesgos”.

A estas acciones se suma el trabajo coordinado con EFE, donde parte de las faenas se concentró en el sector de El Belloto, donde se ubican instalaciones clave como la estación, subestación eléctrica y cocheras, además del paso bajo nivel Gómez Carreño, intervenido para remover basura y sedimentos. **CE**