

NUEVO IMPULSO A LA GENERACIÓN RENOVABLE:

Alto Maipo refuerza la seguridad y estabilidad del Sistema Eléctrico Nacional

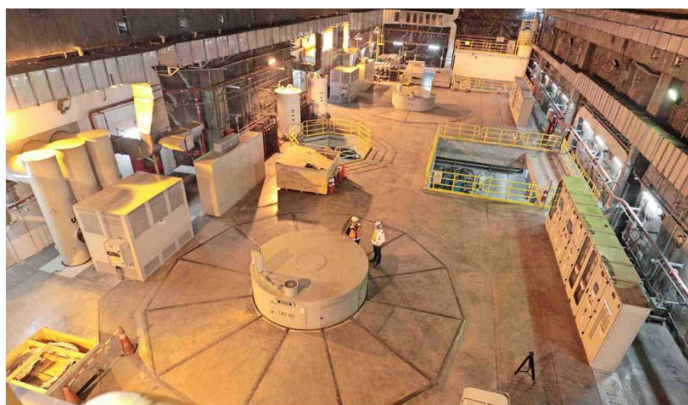
La operación de la Central Las Lajas vuelve a inyectar energía renovable al sistema en el principal centro de consumo del país.

En un hito relevante para el sistema eléctrico chileno, Alto Maipo anunció la reanudación de la operación de la Central Las Lajas (267 MW), marcando el regreso de uno de los proyectos hidroeléctricos más significativos del país al Sistema Eléctrico Nacional (SEN).

Tras completar exitosamente las pruebas operacionales, la central retomó su funcionamiento con normalidad, iniciando su operación comercial al quedar disponible para el despacho del Coordinador Eléctrico Nacional.

El retorno de Alto Maipo se concreta en un contexto especialmente relevante para el sistema eléctrico, al incorporar energía renovable en la Región Metropolitana, el principal centro de consumo energético de Chile. Asimismo, su operación contribuye directamente a continuar fortaleciendo la seguridad y estabilidad del sistema eléctrico nacional.

Para Javier Dib, CEO de AES Andes, la operación de Alto Maipo es un hito que destaca por varias razones: "Alto Maipo comienza a operar en un momento clave, aportando energía renovable justo donde más se necesita: en el corazón del consumo eléctrico del país. Por otra parte, su funcionamiento será fundamental para contribuir con la robustez, seguridad y sostenibilidad del sistema



Sala de máquinas de Central Las Lajas.

eléctrico nacional, siendo además una muestra concreta de nuestro compromiso por acelerar el futuro de la energía", concluyó.

GENERACIÓN RENOVABLE DE PASADA Y CONEXIÓN EFICIENTE AL SISTEMA

Ubicado en la comuna de San José de Maipo, en plena cordillera de los Andes, Alto Maipo se emplaza cerca de los principales centros de consumo del país, lo que le permite una conexión

eficiente al Sistema Eléctrico Nacional, utilizando solo 17 kilómetros de nuevas líneas de transmisión.

Alto Maipo es una central hidroeléctrica de pasada; es decir, no cuenta con embalses. Este tipo de tecnología permite aprovechar la energía del agua mediante el encauzamiento de parte del caudal de ríos y sus afluentes, utilizando la diferencia de altura para generar electricidad. Las aguas son conducidas a través de túneles hacia las casas

de máquinas — donde la energía potencial se transforma en energía eléctrica— y posteriormente devueltas intactas a su cauce natural.

Cada casa de máquinas cuenta con dos turbinas capaces de operar de manera simultánea, optimizando el aprovechamiento del recurso hídrico. Estas características lo posicionan como una fuente de generación renovable alineada con los desafíos de descarbonización y transición energética que el país



En una superficie de 1,5 hectáreas en el sector de Los Maitenes se encuentra el vivero Alto Maipo, espacio que tiene como objetivo la reproducción de cerca de 50 especies vegetales propias de la zona.

se ha propuesto. La reanudación de la operación de la Central Las Lajas fue posible gracias al trabajo exhaustivo de equipos técnicos y multidisciplinarios, y se realizó bajo estrictos estándares de seguridad y confiabilidad.

En paralelo, continúan los trabajos asociados al sistema de túneles de la Central Alfalfal II (264 MW). Una vez que ambas centrales estén en operación, Alto Maipo alcanzará una capacidad instalada total de 531 MW, lo que permitirá generar energía renovable equivalente al consumo eléctrico de hasta un millón de hogares en la Región Metropolitana.

Con su operación, Alto Maipo no solo refuerza la matriz energética con generación de energía renovable, sino que también consolida su rol como infraestructura crítica para el suministro eléctrico del país, especialmente en un escenario de creciente electrificación y mayor demanda en la zona central.

SIEMPRE CONECTADOS CON SAN JOSÉ DE MAIPO

Más allá de su aporte al sistema eléctrico, Alto Maipo forma parte de San José de Maipo. Desde su origen, se ha construido una relación continua con la comunidad, promoviendo programas de apoyo al

emprendimiento local, capacitación laboral, fondos concursables y becas educacionales, entre otras iniciativas.

Un ejemplo concreto de este vínculo es el vivero Alto Maipo, emplazado en una superficie de 1,5 hectáreas en el sector de Los Maitenes. Este espacio tiene como objetivo la reproducción de cerca de 50 especies vegetales propias de la zona, a partir del rescate de material genético. Su implementación contó con la asesoría de la Universidad de Chile y su operación ha involucrado activamente a vecinos de la comuna, en particular a mujeres que, a través de su trabajo diario, han ido adquiriendo un conocimiento profundo sobre las semillas y especies que allí se cultivan.

El vivero, que periódicamente recibe la visita de estudiantes de colegios de San José de Maipo, se ha consolidado como un aporte científico en la conservación de la flora local y resguarda el patrimonio natural de la zona, integrando ciencia, comunidad y permitiendo la participación de toda la comunidad de San José de Maipo.

Una forma de entender la energía no solo como infraestructura, sino también como una oportunidad de desarrollo local y de cuidado del entorno.