

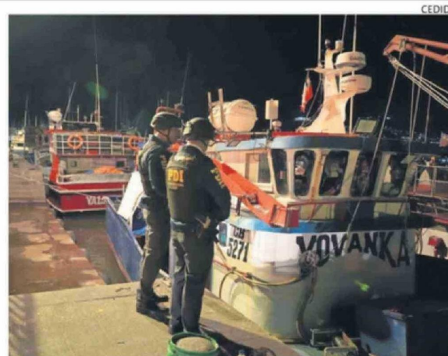
## Realizan operativo conjunto para reforzar la seguridad en Lebu

Durante la jornada vespertina del martes, un amplio operativo de fiscalización se desarrolló en Lebu con el fin de reforzar la seguridad y prevenir delitos. Según se informó desde la Delegación Presidencial de Arauco, la acción fue coordinada entre la Poli-

cía Marítima, Carabineros, Jedena, Seguridad Ciudadana y la PDI, en un trabajo conjunto orientado al resguardo de la comunidad. El despliegue, encabezado por autoridades provinciales y comunales, se concentró en sectores estraté-

gicos como el puerto artesanal, el borde costero y Cavernas de Benavides, donde se realizaron patrullajes y controles de identidad. Destacaron que estas acciones buscan fortalecer el orden público y aumentar la sensación de seguridad entre los vecinos. 

**5** organismos públicos participaron en el operativo de seguridad efectuado en Lebu.



PERSONAL POLICIAL EN EL SECTOR DEL PUERTO PESQUERO DE LEBU.