

Fecha: 15-02-2026
 Medio: El Mercurio de Antofagasta
 Supl.: El Mercurio de Antofagasta
 Tipo: Noticia general

Pág.: 2
 Cm2: 530,3
 VPE: \$ 1.072.177

Tiraje: 5.800
 Lectoría: 17.400
 Favorabilidad: ☐ No Definida

Título: **Escondida superó a Codelco en 2025: por primera vez una minera privada produce más cobre que la estatal**

Escondida superó a Codelco en 2025: por primera vez una minera privada produce más cobre que la estatal

MINERÍA. El último informe de Cochilco, además de indicar este hito, también demostró una caída de la producción de cobre a nivel país de 1,6%.

Sebastián Macías Sajay
 cronica@mercuriovalpo.cl

La Comisión Chilena del Cobre (Cochilco) publicó las cifras de producción al cierre del año 2025, en la cual reveló tanto una baja en la extracción cuprífera del país del 1,6% en comparación con 2024, y también por primera vez una empresa privada, Escondida BHP, produjo más cobre que todo Codelco.

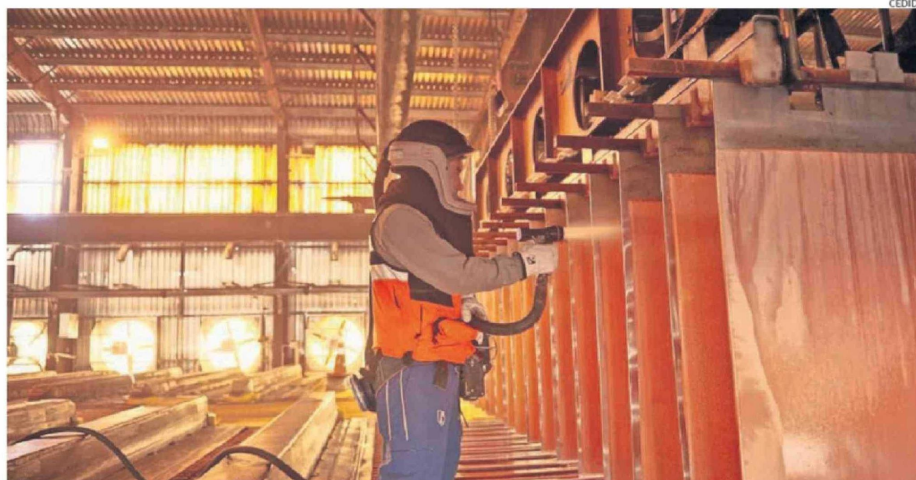
Respecto de los resultados generales del informe de Cochilco, la vicepresidenta ejecutiva (s) de esa misma institución, Claudia Rodríguez, sostuvo que los factores que incidieron en esta baja en la producción del cobre se debió a "la caída en la producción de importantes yacimientos como Collahuasi y Pelambres, debido a una menor ley y a menores tasas de tratamiento de mineral, respectivamente".

"Estas dos empresas, en 2025, contribuyeron con el 13% de la producción total de cobre, lo cual da cuenta de su importancia en la producción nacional. También impactó el menor desempeño de otros grandes yacimientos y el accidente en la mina El Teniente, de Codelco", agregó la vicepresidenta.

Además, Rodríguez dijo que "para 2026 proyectamos una producción de 5,6 millones de toneladas, equivalente a un alza de 3,6%. Esperamos que la producción de Codelco registre una leve alza y que la producción de las grandes compañías privadas muestre un mejor desempeño".

PROYECCIONES

Asimismo, el gerente general del Consejo Minero, Carlos Urenda, indicó que "los fundamentos de la demanda siguen siendo ro-



EL AÑO 2025 LA PRIVADA DE BHP ALCANZÓ UNA PRODUCCIÓN DE 1.345.132 TONELADAS DE COBRE.

"Continuamos avanzando en nuestro plan de inversiones y nos preparamos para el ingreso del permiso ambiental de la Nueva Concentradora de Escondida, programado para la segunda mitad del 2026".

Alejandro Tapia
 presidente Escondida BHP

bustos, impulsados por la transición energética, la electromovilidad y la digitalización, pero también por los usos tradicionales del cobre. La oferta, en tanto, enfrenta restricciones que no se ajustan a la misma velocidad. La leve caída de la producción chilena del año pasado es una confirmación de esto."

"En todo caso, si bien se trata de una industria cíclica, existen argumentos para sostener un escenario de buenos precios a futuro, lo que representa una gran oportunidad para el país,



más aún si se acelera el ritmo de ejecución de proyectos de inversión", añadió Urenda.

En ese escenario, Escondida BHP anunció en 2025 un plan de expansión que contempla una inversión superior a los US\$ 10.000 millones en la próxima década, con el objeti-

vo de sostener su producción de cobre y extender la vida útil de la operación. Entre los proyectos clave se encuentran la optimización de la planta Laguna Seca, la futura construcción de una nueva concentradora para reemplazar a Los Colorados, y el avance en iniciativas

de lixiviación y autonomía de camiones, en línea con su estrategia de eficiencia operacional y continuidad productiva en la Región de Antofagasta.

ESCONDIDA SOBREPASA EN PRODUCCIÓN A CODELCO

Una de las sorpresas del ante-

rior año fue que Minera Escondida por primera vez superó a todas las divisiones juntas de la estatal Codelco en términos de producción. El año 2025 terminó con la privada de BHP haciendo 1.345.132 toneladas y Codelco llegando en segundo lugar con 1.334.389 toneladas.

El 2025 no ha sido un año bueno para las divisiones de la estatal, la cual ha enfrentado presiones por la contingencia, como el accidente de la mina El Teniente, y problemas de infraestructura.

Por otra parte, el presidente de Escondida, Alejandro Tapia, señaló que "nuestros resultados del primer trimestre fiscal del 2026 dan cuenta de un sólido desempeño como Escondida, con una producción de 646 mil toneladas de cobre."

"En nuestras plantas concentradoras tuvimos récords de procesamiento y mejoras en la recuperación gracias a nuestras iniciativas de optimización operacional. Además, continuamos avanzando en nuestro plan de inversiones y nos preparamos para el ingreso del permiso ambiental de la Nueva Concentradora de Escondida, programado para la segunda mitad del 2026", adicionó Tapia.

"En la segunda parte del año fiscal seguiremos trabajando con seguridad y mejora continua para cumplir las metas y mantener nuestra contribución positiva a la Región de Antofagasta y al país. (...) Tuvi- mos récord históricos de producción, avanzamos en cultura y personas, contribuimos a miles de personas de la Región de Antofagasta y continuamos trabajando en nuestro plan de inversiones para seguir proyectándonos por 50 años y más", concluyó.