

Fecha: 22-04-2024
Medio: El Longino
Supl.: El Longino - Alto Hospicio
Tipo: Noticia general
Título: Historia de Alto Hospicio

Pág.: 6
Cm2: 876,1
VPE: \$ 526.514

Tiraje: 3.600
Lectoría: 10.800
Favorabilidad: ☐ No Definida

Historia de Alto Hospicio

Desde las minas de plata a la creación de la comuna

Extraído de libro "Breve Historia de Alto Hospicio"
Autor: Juan Vásquez Trigo (Q.E.P.D.)

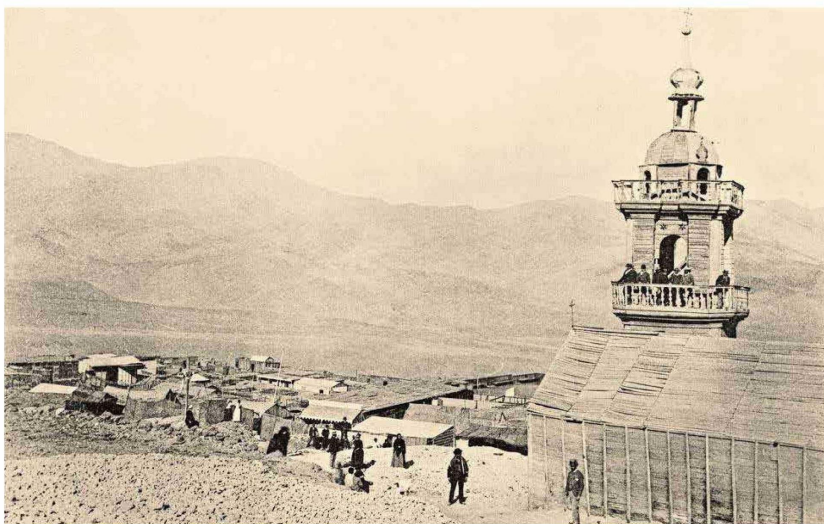
La comuna de Alto Hospicio se ubica en la Cordillera de la Costa, donde se pueden distinguir dos sectores: Alto Hospicio, propiamente tal y Alto Molle.

El período de mayor auge se vincula a la explotación minera del yacimiento de plata de Huantajaya, en el cual se distingue la explotación pre hispana por parte de los Incas y las realizadas durante el período de la Colonia.

Luego, las faenas mineras continuaron en la fase republicana, manteniéndose hasta los tiempos de la ocupación chilena. A fines del siglo XVIII, el pueblo de Huantajaya era más importante que Iquique, el cual apenas le alcanzaba para ser un embarcadero para proveer a los trabajadores y pobladores de esas minas. Gran parte de la economía de la provincia y con incidencia en Arica, giraba en torno a ese centro productor de plata, al que más tarde se agrega el yacimiento de Santa Rosa.

En los últimos 20 años, Alto Hospicio ha sufrido un intensivo proceso de crecimiento, llegando a ser declarada comuna el 22 de abril del 2004, comenzando a escribir su propia historia y a proyectarse con posibilidades concretas.

Desde los años 80, la población de Alto Hospicio registró un aumento vertiginoso. Se sucedieron una serie de tomas de terrenos y la construcción de soluciones



habitacionales. El explosivo crecimiento que experimentó la comuna, obligó al gobierno a implementar una serie de políticas habitacionales y de infraestructura, tendiente a mejorar la calidad de vida de la población, muchos de los cuales llegaron desde otras regiones del país buscando oportunidades de empleo.

Actualmente, la población de la comuna se estima que bordea los 180 mil habitantes, siendo los ejes productivos fundamentales el comercio, la agricultura, la microempresas e industria. Hoy, Alto Hospicio, busca convertirse en la plataforma industrial de la Región de Tarapacá.

