

EL MERCURIO

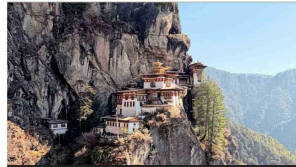
www.elmercurio.com

REGIÓN METROPOLITANA: \$3000
Región I, II, III, XI y XV: \$4000
Región de la IV a la X y XIV: \$3000

FUNDADO EN VALPARAÍSO EL 12 DE SEPTIEMBRE DE 1827 / AÑO CXCVI N° 68.666 / MCR

SANTIAGO DE CHILE, DOMINGO 25 DE ENERO DE 2026

FUNDADO EN SANTIAGO EL 1 DE JUNIO DE 1900 / AÑO CCXVI N° 45.466 (ES PROPIEDAD)



DOMINGO
Todo por una estampilla en Bután
Los paisajes, templos y un souvenir único en el reino budista | **4 y 5**

LA DISPAR REALIDAD DE LAS FUNDACIONES DE EX PRIMERAS DAMAS
Las orquestas juveniles cumplen 25 años celebrando su impacto social positivo y una gestión financiera "sana" | E1 y E2
"Ya no somos una institución como éramos": Funcionarias de Integra denuncian precariedad de recursos e infraestructura de los jardines infantiles. | C15

Prometen eficacia y "demostrar capacidad de gestión": Un crecimiento que va a "sorprender al alza", "poner orden" y la unidad de la derecha: las definiciones de los principales ministros de Kast



Claudio Alvarado (UDI), próximo ministro del Interior:
"Estaremos en los lugares donde el Estado muchas veces ha llegado tarde o ha estado ausente. Haremos que el Estado funcione, que tome decisiones y las ejecute". | D4 y D5



Jorge Quiroz (ind.), designado al frente de Hacienda:
"Pienso que este año vamos a tener un segundo semestre extremadamente dinámico. (...) Estoy convencido de que la pendiente cambiará muy fuerte. Si eso ocurre, quizás nos permitirá hacer un ajuste un poco más suave".



José García Ruminot (RN), futuro ministro de la Segres:
"Es muy difícil pedirle a la oposición que se sumen a una iniciativa si ven que en nuestro propio sector no hay la suficiente unidad para sostener sus posiciones en el Congreso".



Trinidad Steinert, la ministra de Seguridad sin experiencia política y un trabajo que le exigirá resultados en "seis meses" | C11

Al comenzar visita, Presidente electo destaca política migratoria dominicana y dice que podría replicarse en Chile. | C6

LAS OTRAS DESIGNACIONES CLAVE PARA EL PLAN ECONÓMICO | **B8**

QUIEBRE EN EL OFICIALISMO

Socialismo y Frente Amplio entran en disputa por convertirse en el eje opositor al próximo gobierno | C4

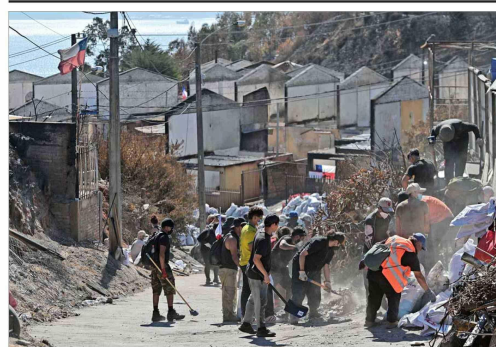
Quintana: "No siempre el PPD tuvo el trato que merecía en el Gobierno" | C4



Grynspan está respaldada por el gobierno de Costa Rica para disputar el máximo cargo en Naciones Unidas.

Rebeca Grynspan, candidata a secretaria general de la ONU:

"Naciones Unidas está ausente y tiene que volver a la toma de decisiones" | A4



Ayuda en la zona de catástrofe

> Mientras en Ñuble y Biobío miles de voluntarios acuden en auxilio de los damnificados, crecen las críticas a la ley de incendios impulsada por el Gobierno por falta de financiamiento y escasa persecución a los culpables. | C13

> "El colegio estaba nuevo", pero se quemó por completo, cuenta Karina Concha, la directora de la Escuela Punta de Parra, cuya sede iba a ser inaugurada en marzo, después de hacer clases durante siete años en contenedores. | A12

El fútbol chileno en 2026

Infografía con los planteles y su posición en el campo | 2 y 3



El lado B de usar Ozempic sin supervisión | A14



Antes de disparar, los oficiales golpearon a la persona fallecida.

Sube la tensión en Mineápolis tras la segunda muerte de un civil a manos de agentes de inmigración en un tiroteo | A6

PROBLEMAS A BORDO

Qué es y cómo evitar la etiqueta de "pasajero disruptivo" en una aerolínea | C14

Con Andónico Luksic III como vicepresidente, Quinenco inicia el recambio generacional del grupo | B2

Expansión del comercio ambulante ilegal genera problemas de convivencia y salud en playas del centro y del norte del país | C1

US\$ 2 millones

pagó la Conadi por 166,3 hectáreas en Curacautín para la comunidad de la maschi Francisca Linconao, quien advierte que "todavía falta mucho". | C10

Los diálogos que llevaron a la detención de la carabinera involucrada en el robo a Brink's | C11

Papa León XIV alerta de una confianza "ingenua y acrítica" en la inteligencia artificial | A14