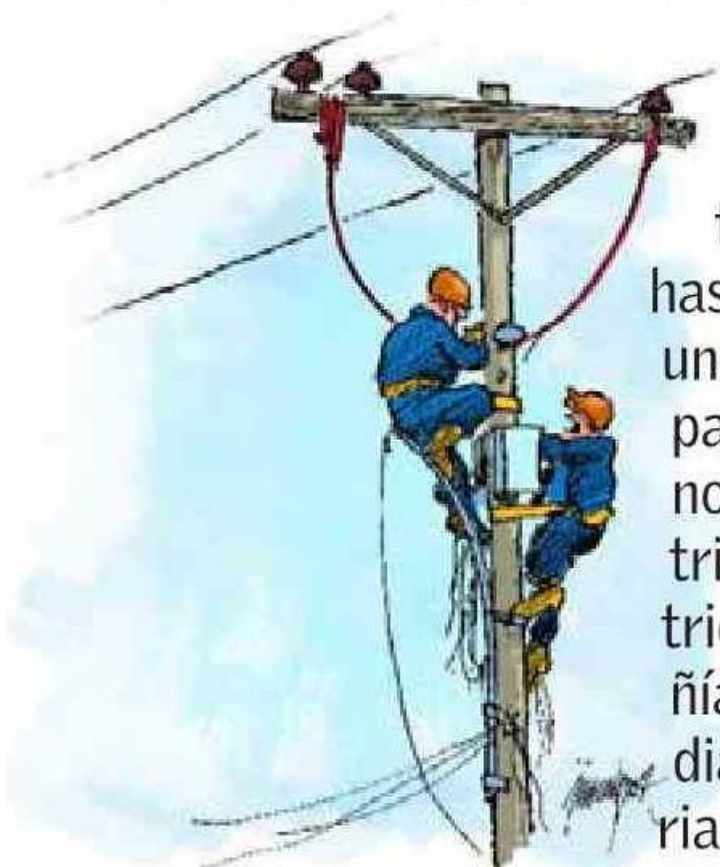



Sin luz en centro médico

SOLANGE SÁNCHEZ



Quiero exponer una situación grave que afecta a nuestro Centro Médico, sin que hasta la fecha hayamos recibido una respuesta o una solución por parte de Enel. El 9 de diciembre, nos quedamos sin energía eléctrica atribuible a una falla eléctrica en el empalme de la compañía. Los técnicos especializados diagnosticaron fatiga de material y determinaron el cambio del empalme. Nos dieron una solución provisoria que generó múltiples cortes que ocasionaron que varios equipos se dañaran, impidiéndonos el normal funcionamiento de nuestros servicios. Estos deben ser reemplazados a la brevedad y pese a nuestros reclamos, aún no responden.

 **RESUELTO.**— De Enel nos comentaron que “se revisó el caso y se tomó contacto con la clienta para ofrecerle una solución al respecto”.