

Fecha: 23-01-2026
Medio: El Longino
Supl.: El Longino - Alto Hospicio
Tipo: Noticia general
Título: ITI concreta exitosa descarga de transformadores de 122 toneladas

Pág.: 2
Cm2: 759,6

Tiraje: 3.600
Lectora: 10.800
Favorabilidad: ☐ No Definida

ITI concreta exitosa descarga de transformadores de 122 toneladas



Liquique Terminal Internacional (ITI) consolidó su capacidad para atender operaciones de alta complejidad logística al concretar un nuevo hito con la descarga de cuatro transformadores destinados a la industria minera, cada uno con un peso de 122 toneladas, mediante una maniobra en tándem ejecutada

con altos estándares de seguridad y coordinación. La operación se desarrolló desde la nave EB Trawind, atracada en el sitio 3 del terminal, y se complementó con la transferencia de seis reactores de 40 toneladas cada uno, configurando una jornada marcada por el manejo de cargas sobredimensionadas y de alto valor

estratégico para la cadena minera.

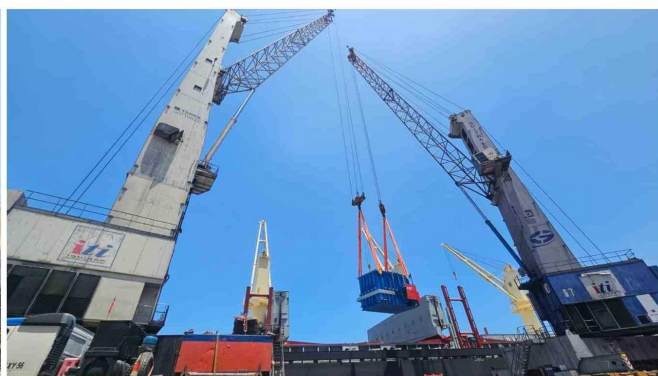
El procedimiento implicó una planificación exhaustiva, tanto por el tonelaje involucrado como por las exigencias técnicas asociadas al izaje, la estabilidad de la carga, las ventanas operacionales y la necesidad de mantener la continuidad del trabajo portuario. En este tipo de faenas, cada etapa debe ser diseñada con precisión: desde la disposición del equipamiento y la definición de los puntos de izaje, hasta la coordinación en terreno de equipos de estiba, operadores, supervisores y personal de seguridad, considerando además el entorno portuario y la convivencia con otras operaciones.

La descarga en tándem, una maniobra que exige sincronización milimétrica, demandó el uso de equipamiento especializado y una ejecución coordinada para elevar y movilizar componentes de gran peso sin margen para desviaciones. Este tipo de operación, habitual en proyectos industriales de gran escala, exige protocolos reforzados de seguridad operacional, chequeos previos, comunicaciones constantes y un control estricto de variables como velocidad de izaje, alineación, vientos, radios de giro y condiciones de superficie, elementos críticos cuando se trata de piezas de más de cien toneladas. Junto con los transformadores, la transferencia de seis reactores de 40 toneladas amplió el alcance del despliegue logístico, reafirmando el rol del terminal como plataforma de entrada y salida para cargas de proyecto vinculadas a la industria minera y energética. Estas cargas, por su dimensión y requerimientos de manipulación, suelen involucrar una coordinación extendida con navieras, agencias, transportistas terrestres y destinatarios finales, especialmente cuando su destino se proyecta hacia faenas ubicadas en el interior de la macrozona

norte o en corredores logísticos asociados a la minería.

El gerente de Operaciones de ITI, Christopher López, valoró el desempeño del equipo y la capacidad del terminal para abordar desafíos de esta magnitud, destacando que este tipo de maniobras reflejan la experiencia acumulada en operaciones de carga especial. "Estas maniobras reflejan la experiencia y profesionalismo de nuestros colaboradores, quienes ejecutaron un trabajo preciso y seguro. Cada operación de carga de proyecto confirma que ITI cuenta con las capacidades técnicas, humanas y logísticas para atender este tipo de embarques especiales y posicionarnos como un terminal confiable para la industria de cargas sobredimensionadas", sostuvo.

Desde una mirada portuaria y productiva, el hito adquiere relevancia no solo por el tonelaje movilizado, sino también por lo que representa para el posicionamiento de Iquique como nodo logístico capaz de responder a requerimientos industriales sofisticados, que demandan eficiencia, seguridad y tiempos controlados. La operación demuestra, además, la creciente importancia de los terminales del norte en la atención de cadenas de suministro mineras, donde la llegada de equipos críticos, repuestos y componentes de gran escala resulta decisiva para la continuidad y expansión de proyectos. Con este tipo de faenas, ITI reafirma su vocación por impulsar un perfil operativo asociado a la carga de proyecto, un segmento que exige infraestructura adecuada, personal especializado y capacidad de coordinación con múltiples actores, y que se ha transformado en un indicador clave para medir la competitividad de los terminales en un escenario donde la logística es parte esencial del desempeño industrial del país.



VESTA ABOGADOS



EQUIPO DE ABOGADOS EN:

DERECHO PENAL, CIVIL, LABORAL Y FAMILIA.

CONTAMOS CON:

MEDIACION DE FAMILIA PRIVADAS.

REPRESENTACIONES EN

JUZGADOS DE POLICIA LOCAL.

DIRECCION :

**SALITRERA IRIS AL LADO DE
LOS TRIBUNALES DE ALTO HOSPICIO**

VISITENOS O CONTACTENOS A LOS SIGUIENTES

N° +569 501 79 999 +569 514 73 193

vesta.abogados@gmail.com



ATENCIÓN

"Todo para el Aseo Industrial y del Hogar"

**Industrias, Empresas de Aseo,
Compañías Mineras, Hoteles,
todo los implementos de Aseo para un
mejor servicio. Artículos por mayor,**

"EASY RIDER" DISTRIBUIDORA COMERCIAL

SOLICITE SU PEDIDO







Orella 1096 // Fono: 2412045 - 95430153

E-mail: EASYRIDER@TERRA.CL

