

Fecha: 12-01-2026

Medio: Revista Nueva Minería & Energía

Supl.: Revista Nueva Minería & Energía

Tipo: Noticia general

Título: La ingeniería chilena que desafía Los Límites de La fabricación

Pág.: 13

Cm2: 521,2

Tiraje:

Lectoría:

Favorabilidad:

Sin Datos

Sin Datos

☐ No Definida

Mecasfy: La ingeniería chilena que desafía los límites de la fabricación

Con 23 años de trayectoria, esta maestranza de alta tecnología integra diseño y fabricación local para entregar a la minería y a otros sectores industriales soluciones que, hasta hace poco, solo se importaban.

En el competitivo mundo de la industria y la minería persiste la creencia de que las piezas y equipos más sofisticados deben provenir necesariamente del extranjero. Sin embargo, Mecasfy ha dedicado más de dos décadas a romper ese mito. Fundada por Julio Flores, la empresa ha evolucionado desde una pequeña operación de cinco personas hasta convertirse en un referente de ingeniería avanzada que hoy emplea a más de 40 colaboradores.

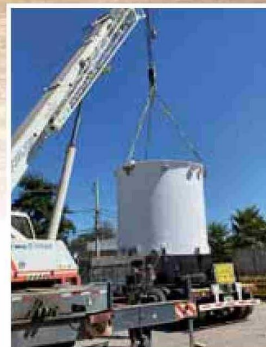
El sello distintivo de Mecasfy es la unión indisoluble entre ingeniería y fabricación. "Dependemos netamente de nosotros al 100%", explica Flores, destacando que esta integración les permite responder con una rapidez que los proveedores extranjeros difícilmente pueden igualar. Mientras un equipo importado puede tardar más de un año en llegar, la compañía es capaz de diseñarlo, fabricarlo y entregarlo en cuestión de semanas, manteniendo los mismos estándares de calidad.

TECNOLOGÍA DE PUNTA Y ESTÁNDARES GLOBALES

Para alcanzar este nivel de precisión, la empresa ha invertido de manera sostenida en maquinaria de última generación, como equipos americanos Mazak, que operan bajo estrictos controles y contratos con el gobierno de Estados Unidos debido a su capacidad para fabricar componentes críticos. Esta infraestructura, junto con el uso de software de diseño CAD 3D (TopSolid), permite que cada pieza quede codificada en una "biblioteca de planos", facilitando la reposición exacta de



Julio Flores Álvarez,
Gerente general y Fundador
de MECASFY.



componentes y evitando prolongadas detenciones operacionales.

Actualmente, Mecasfy cuenta con certificaciones ISO 9001, ISO 14001 e ISO 45001, que respaldan sus procesos productivos, su gestión ambiental y sus estándares de seguridad y salud ocupacional. Su experiencia abarca desde la industria de la celulosa hasta el exigente sector minero, donde han desarrollado equipos como transportadores móviles Grasshopper, dosificadores de reactivos y mezcladores industriales de gran escala.

El compromiso con la innovación también se refleja en su cultura organizacional. La empresa ha sido pionera en la reducción de la jornada laboral, operando con 43 horas semanales y proyectando una baja a 42, apoyada en las eficiencias que entrega la automatización.

El futuro de Mecasfy se proyecta en su nueva planta de 7.000 metros cuadrados en San Bernardo, proyecto "Puerta Sur", que permitirá triplicar su capacidad productiva y abordar múltiples proyectos de gran envergadura en paralelo. Su construcción se completará durante el próximo año y reforzará una propuesta de valor basada en calidad, respaldo, garantía y capacidad técnica integral.

Mirando al futuro, Flores subraya que seguirán siendo un socio confiable para diversos rubros industriales, manteniendo la renovación tecnológica como prioridad, y expresa su expectativa de que "las mineras se den cuenta de que sí se pueden fabricar equipos muy sofisticados en Chile y a un costo muy razonable".

