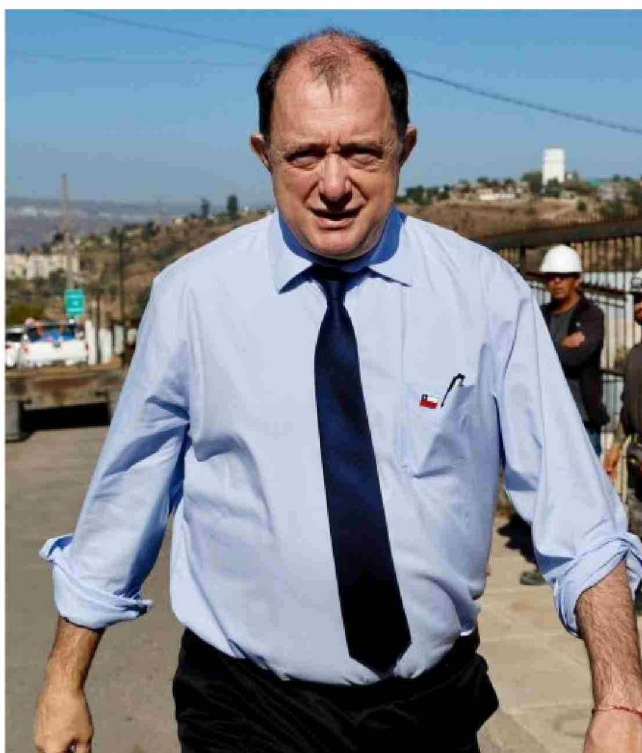
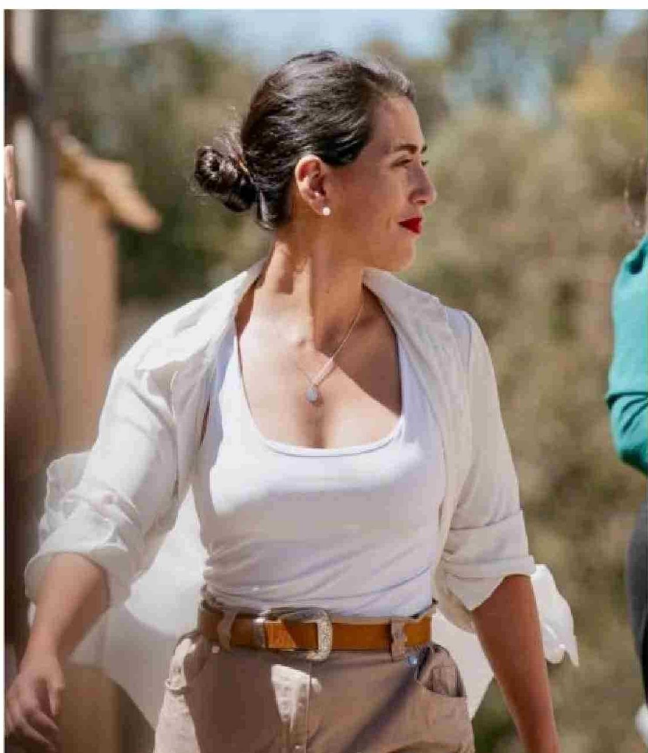


Reconstrucción en Viña del Mar: Ripamonti y Poduje acuerdan nuevo plan por macrosectores para destrabar obras en El Olivar



A más de dos años del megaincendio de febrero de 2024 que afectó a más de 4.100 viviendas en Viña del Mar y Quilpué, el proceso de reconstrucción continúa enfrentando nudos críticos, especialmente en sectores como El Olivar, donde aún persisten retrasos y dificultades que mantienen a familias a la espera de soluciones definitivas.

En este contexto, el ministro de Vivienda y Urbanismo, Iván Poduje, sostuvo durante el fin de semana largo una reunión de trabajo con la alcaldesa de Viña del Mar, Macarena Ripamonti, instancia en la que abordaron el complejo escenario que enfrenta la reconstrucción en El Olivar. Esto, luego de que el secretario de Estado ordenara recientemente la suspensión de las obras en el sector tras detectar presuntas irregularidades en la ejecución a cargo de la constructora San Sebastián.

Como principal resultado del encuentro, acordaron implementar una nueva estrategia de avance basada en macrosectores, diferenciando las soluciones según el tipo de vivienda: cuatripareos, pareos simples, casas no pareadas y blocks habitacionales.

La medida adoptada tras una reunión sostenida este domingo 5 de abril en la Ciudad Jardín tiene como objetivo principal acelerar la reconstrucción tras el megaincendio de febrero 2024, luego de la paralización de obras por presuntas irregularidades en el sector.

El ministro Poduje valoró la instancia de diálogo con la jefa comunal señalando que **“hemos acordado definir una estrategia de avance por macrosectores para la reconstrucción de El Olivar, en particular, que ha sido la zona más compleja, donde hemos tenido los problemas con esta constructora que tuvo problemas**. Entonces las propuestas que tenemos las vamos a agrupar por macrosectores”. Respecto a la implementación de este nuevo modelo, detalló que **“de esa forma les vamos a contar a todos el plan de acción que tenemos y vamos a tener, además, un encargado –desde el Serviu– que va a estar operando por cada uno de estos sectores que han sido los más complicados y donde los vecinos siguen esperando”**.

Otro de los avances relevantes abordados en la cita tiene relación con la superación de trabas administrativas que mantenían paralizados algunos proyectos. En esa línea, el titular del Minvu aseauró

que **“ya tenemos desarmadas casi todas las inhabilidades que habían, las que tenían que ver con el título de dominio, con las segundas viviendas y, por lo tanto, los cuatripareos que estaban parados por inhabilidades se van a soltar ahora y, de esa forma, vamos a poder avanzar rápido con eso”**.

Asimismo, se informó que el nuevo plan considera un cambio en la modalidad de ejecución de las obras, estableciendo una **relación directa entre las constructoras y el Servicio de Vivienda y Urbanización (Serviu) de Valparaíso, sin intermediación de entidades patrocinantes**. Sobre esto, Poduje explicó que **“nos permite ir mucho más rápido y, además, con un refuerzo en la inspección fiscal que vamos a hacer desde el Serviu para asegurarnos que las obras se hagan en tiempo y forma”**.

Junto con agradecer el trabajo coordinado con el Municipio de

Viña, el ministro adelantó que en los próximos días se iniciará el **proceso de socialización de este plan** con las familias afectadas. **«Pronto van a ser las reuniones por macrosectores, les vamos a informar para que la realidad de los cuatripareos, que es distinta a las de las casas pareadas simples o a las casas de un piso, pueda ser informada adecuadamente»**, indicó.

Finalmente, sostuvo que este rediseño del proceso de reconstrucción en este punto de la parte alta de la ciudad permitirá **“tener clara la fecha en que van a ser entregadas las viviendas de El Olivar**, donde las familias llevan dos años y fracción esperando, y ya teniendo una solución que nos va a permitir ir mucho más rápido”.

De esta forma, el Gobierno y la Municipalidad de Viña del Mar buscan **encauzar una de las etapas más complejas de la reconstrucción post megaincendio**, apostando por una estrategia más segmentada y directa que permita destrabar obras, reducir tiempos y, sobre todo, responder a la prolongada espera de las familias damnificadas en uno de los sectores más golpeados por la emergencia que le costó la vida a 138 personas.