

"Hola Doc! Bienvenido a mi ciudad": la campaña turística que invita a médicos a vivir en regiones con carencia de especialistas oncológicos

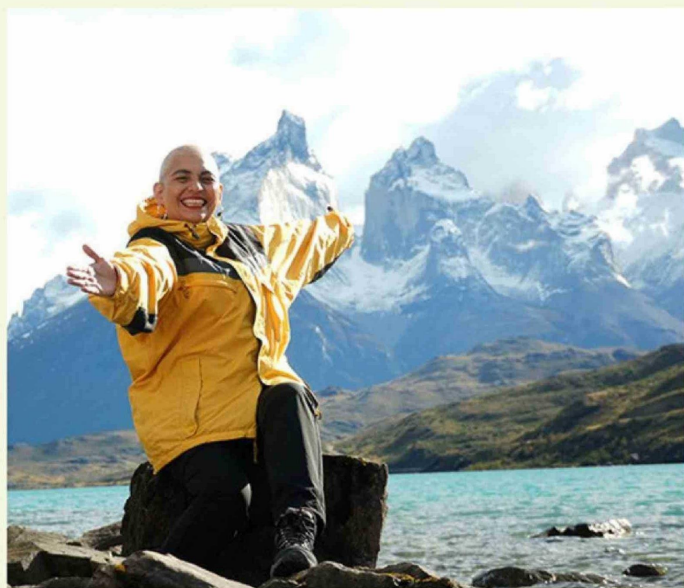
En el contexto de la alerta sanitaria oncológica decretada por el Gobierno, Fundación Chilesincáncer, junto a la agencia McCann, lanzaron la campaña "Hola Doc! Bienvenido a mi ciudad", una iniciativa que busca visibilizar la falta de especialistas en regiones extremas y abrir una conversación sobre las profundas desigualdades en el diagnóstico y tratamiento del cáncer en Chile.

La propuesta transforma a personas que están enfrentando el cáncer y quienes han atravesado la enfermedad en anfitriones de sus propias ciudades, invitando a médicos especialistas a proyectar una vida profesional en territorios donde hoy su presencia es crítica. A través de un relato cercano y humano, la campaña pone en evidencia una realidad urgente: el acceso a la salud sigue dependiendo, en gran

medida, del lugar donde se vive.

Adoptando el lenguaje de las campañas turísticas, las piezas muestran paisajes, cultura, comunidad y calidad de vida en distintas zonas del país, con especial foco en regiones extremas como Magallanes, donde la carencia de especialistas impacta directamente en la oportunidad de diagnóstico y tratamiento. Así, quienes protagonizan la campaña no solo comparten su experiencia, sino que extienden una invitación concreta: ser parte de un cambio significativo en sus territorios.

"El cáncer es una enfermedad profundamente desigual, donde el acceso al diagnóstico y tratamiento puede depender del lugar donde vives. En Chile, todavía existe una brecha muy importante en el acceso a especialistas según el territorio. Con esta campaña quisimos visibilizar esta realidad y



mostrar que detrás de esta desigualdad hay comunidades completas esperando atención, pero también territorios extraordinarios donde los profesionales de la salud pueden desarrollar su carrera con un impacto enorme", señala Bruno Nervi, presidente de Fundación Chilesincáncer.

La campaña busca poner en el centro una problemática estructural del sistema de salud: la falta de especialistas a nivel nacional y, especialmente, la urgencia de formar más profesionales en distintas disciplinas. El cáncer no se aborda únicamente desde la oncología, sino a través de una red compleja que incluye áreas como anatomía patológica, cirugía, radiología, odontología, kinesiología y enfermería, entre muchas otras.

Pero, además, la iniciativa pone en valor el impacto concreto que puede tener la decisión de un especialista de ejercer, incluso por un período, en las regiones. Su presencia no solo permite reducir listas de espera o acelerar diagnósticos: puede significar que una persona reciba tratamiento a tiempo, que una familia evite desplazamientos

prolongados o que una comunidad acceda por primera vez a atención especializada. En contextos donde la brecha es crítica, la llegada de un profesional puede marcar una diferencia decisiva en la vida de las personas.

Si bien el foco comunicacional está en la brecha territorial y la ausencia de especialistas en regiones, el objetivo de fondo es visibilizar la complejidad real del abordaje del cáncer y abrir una conversación de largo plazo sobre la formación de capital humano, el fortalecimiento de capacidades y el acceso equitativo a la salud. Asimismo, la iniciativa busca instalar una mirada distinta sobre cómo atraer y proyectar talento médico fuera de las grandes capitales, relevando tanto los desafíos como las oportunidades que existen en regiones.

Con "Hola Doc! Bienvenido a mi ciudad", Fundación Chilesincáncer busca reafirmar su compromiso con la reducción de las desigualdades en salud, impulsando iniciativas que conectan a las personas con soluciones concretas y promueven un sistema más justo, oportuno y accesible para todos.